

***EL SECTOR DE LA CARNE DE VACUNO EN CIFRAS***

***PRINCIPALES INDICADORES ECONÓMICOS***

**Abril de 2012**

***SUBDIRECCIÓN GENERAL DE PRODUCTOS GANADEROS***

## **ÍNDICE**

---

- **EL BOVINO EN LA PRODUCCIÓN FINAL DE LA AGRICULTURA ESPAÑOLA**
- **EXPLOTACIONES Y CENSOS DE GANADO BOVINO EN ESPAÑA Y LA UNIÓN EUROPEA**
- **PRODUCCIÓN DE CARNE DE VACUNO EN ESPAÑA, EN LA UNIÓN EUROPEA Y A NIVEL MUNDIAL**
- **COMERCIO DE CARNE DE VACUNO EN ESPAÑA, EN LA UNIÓN EUROPEA Y A NIVEL MUNDIAL**
- **CONSUMO DE CARNE DE VACUNO EN ESPAÑA, EN LA UNIÓN EUROPEA Y EN EL MUNDO**
- **ABASTECIMIENTO DE CARNE DE VACUNO EN ESPAÑA Y LA UNIÓN EUROPEA**
- **DATOS DE COYUNTURA DEL SECTOR VACUNO DE CARNE ( RESUMEN ANUAL )**

***EXPLOTACIONES Y CENSOS DE GANADO BOVINO EN ESPAÑA Y LA UNIÓN  
EUROPEA***

EL BOVINO EN LA PRODUCCIÓN FINAL DE LA AGRICULTURA ESPAÑOLA ( Valores corrientes a precios básicos en millones de euros )

Macromagnitudes	2003	2004	2005	2006	2007	2008	2009	2010	2011	
PFP. Producción Final Bovino	2.513,8	2.339,2	2.351,6	2.402,1	2.735,1	2.196,2	2.269,0	2.181,0	2.378,7	
PFG. Producción F. Ganadera	13.547,8	13.415,0	13.967,6	13.800,0	14.777,0	14.161,6	13.911,4	13.616,7	15.221,7	
PFA. Producción Final Agraria	42.155,5	41.623,6	39.599,2	37.175,9	42.489,7	41.589,3	37.945,8	39.963,0	41.176,8	
INDICES :										
PFP ( PFG = 100 )	%	18,6	17,4	16,8	17,4	18,5	15,5	16,3	16,0	15,6
PFP ( PFA = 100 )	%	6,0	5,6	5,9	6,5	6,4	5,3	6,0	5,5	5,8
PFP ( 2003= 100 )	%	100,0	93,1	93,5	95,6	108,8	87,4	90,3	86,8	101,7

Año 2010: avance; año 2011: estimación.

Fuente: S.G. Estadística (MARM). <http://www.mapa.es/es/estadistica/pags/macromagnitudes/macromagnitudes.htm>

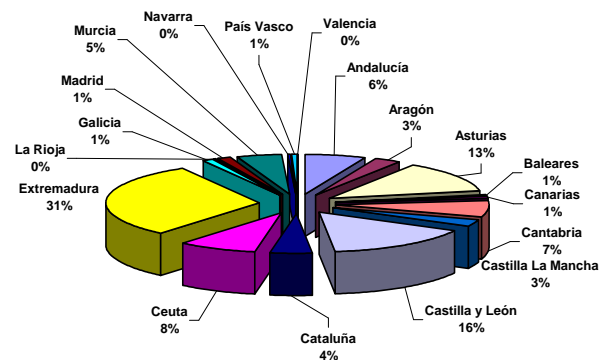
Actualizado 20 febrero 2012

**NÚMERO DE EXPLOTACIONES DE GANADO BOVINO  
POR SISTEMA PRODUCTIVO EN ESPAÑA: DISTRIBUCIÓN  
POR COMUNIDADES AUTÓNOMAS  
(sólo con Estado de Alta a 01/01/2012)**

Comunidad Autónoma	Cebo o cebadero	Prod. Para leche	Prod. Para Carne	Reproducción Mixta	Mixta	Precebo	Recría novillas	Total
Andalucía	1.020	1.038	6.529	769	462	15	22	10.401
Aragón	2.182	108	1.133	4	300	26	7	4.261
Asturias	501	3.650	15.618	349	0	1	16	20.642
Baleares	163	231	367	13	2	1	10	915
Canarias	123	121	346	847	63	0	2	1.451
Cantabria	51	3.012	3.677	2.385	13	0	101	10.546
Castilla La Mancha	1.214	380	1.933	2	0	2	1	4.502
Castilla y León	3.847	1.830	12.685	1.055	5.340	0	8	25.105
Cataluña	2.697	896	1.924	54	2	97	71	6.937
Extremadura	691	358	12.373	10	5	3	6	13.462
Galicia	10.241	12.547	23.348	2.315	0	0	27	49.229
Madrid	171	88	1.328	27	2	0	1	1.778
Murcia	339	41	38	6	0	0	1	524
Navarra	180	254	1.341	1	0	2	5	2.182
País Vasco	323	347	5.976	541	16	0	4	7.384
La Rioja	82	17	240	3	0	0	0	427
Valencia	182	34	393	6	2	0	0	1.020
Ceuta	3	0	0	0	0	0	0	4
<b>Total</b>	<b>24.010</b>	<b>24.952</b>	<b>89.249</b>	<b>8.387</b>	<b>6.207</b>	<b>147</b>	<b>282</b>	<b>160.776</b>

	Nº explotac.	%
Andalucía	10.401	6,5
Aragón	4.261	2,7
Asturias	20.642	12,8
Baleares	915	0,6
Canarias	1.451	0,9
Cantabria	10.546	6,6
Castilla La Mancha	4.502	2,8
Castilla y León	25.105	15,6
Cataluña	6.937	4,3
Ceuta	13.462	8,4
Extremadura	49.229	30,6
Galicia	1.778	1,1
La Rioja	524	0,3
Madrid	2.182	1,4
Murcia	7.384	4,6
Navarra	427	0,3
País Vasco	1.020	0,6
Valencia	4	0,0
<b>Total</b>	<b>160.776</b>	<b>100,0</b>

**DISTRIBUCIÓN DEL NÚMERO TOTAL DE EXPLOTACIONES DE GANADO VACUNO  
POR CCAA (01/01/2012)**



Fuente: SITRAN

Elaboración: Subdirección General de Productos Ganaderos.

**EVOLUCIÓN DEL NÚMERO DE EXPLOTACIONES DE GANADO VACUNO POR CLASIFICACIÓN EN ESPAÑA**

Fecha	Cebo	Prod. Para carne	Rep. Mixta + Mixta	Precebo	Recría novillas	Total	Dif año a año en %	Dif año a año nº explotaciones
jul-06	36.745	106.641	53.880	201	101	219.837		
ene-07	25.553	105.494	52.998	211	111	206.509	-6,45	-13.328
ene-08	27.853	104.619	46.020	233	138	198.807	-3,87	-7.702
ene-09	27.799	95.475	40.397	246	178	185.588	-7,12	-13.219
ene-10	25.201	88.197	19.820	236	203	170.021	-9,16	-15.567
ene-11	24.620	92.136	15.723	250	233	165.685	-2,62	-4.336
ene-12	24.010	89.249	14.594	147	282	160.776	-3,05	-4.909

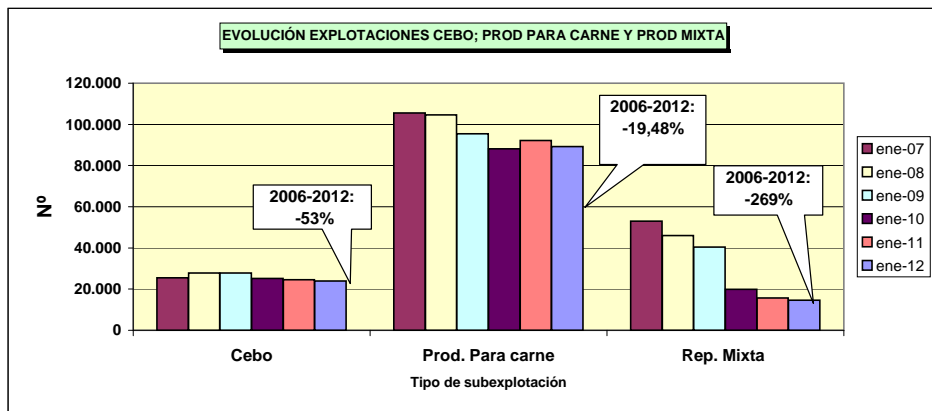
Fuente: SITRAN

Elaboración: S.G. Productos ganaderos.

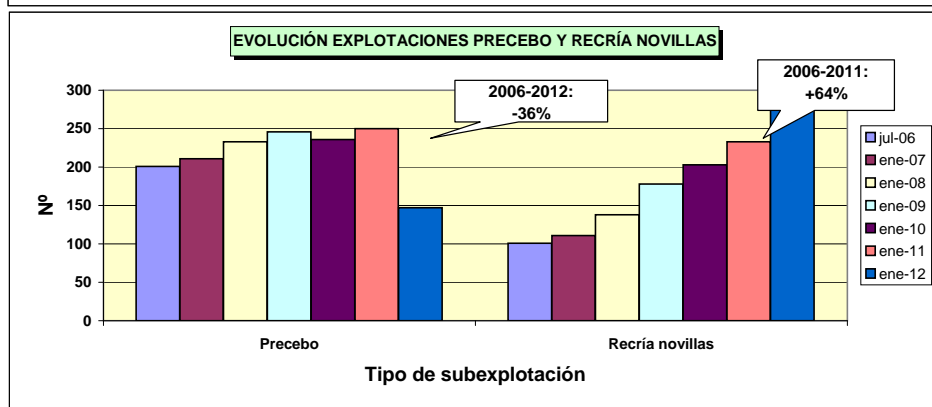
-19,48705308

-269,192819 -36,73469388

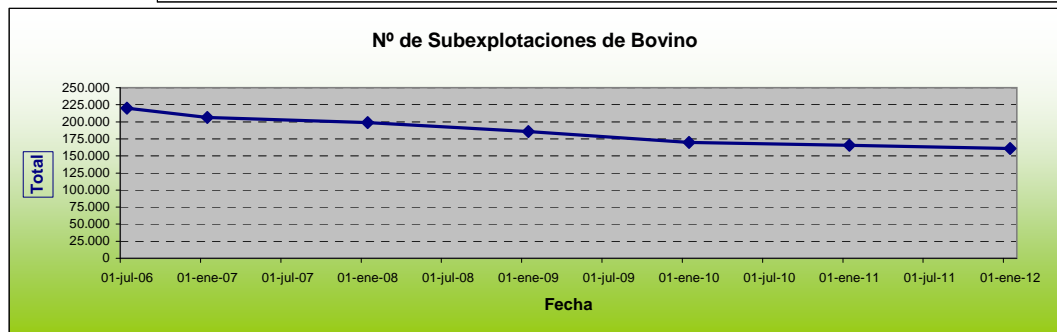
64,18439716



Fecha	Cebo	Prod. Para carne	Rep. Mixta
ene-07	25.553	105.494	52.998
ene-08	27.853	104.619	46.020
ene-09	27.799	95.475	40.397
ene-10	25.201	88.197	19.820
ene-11	24.620	92.136	15.723
ene-12	24.010	89.249	14.594



Fecha	Precebo	Recría novillas
jul-06	201	101
ene-07	211	111
ene-08	233	138
ene-09	246	178
ene-10	236	203
ene-11	250	233
ene-12	147	282



Fecha	Total
jul-06	219.837
ene-07	206.509
ene-08	198.807
ene-09	185.588
ene-10	170.021
ene-11	165.685
ene-12	160.776

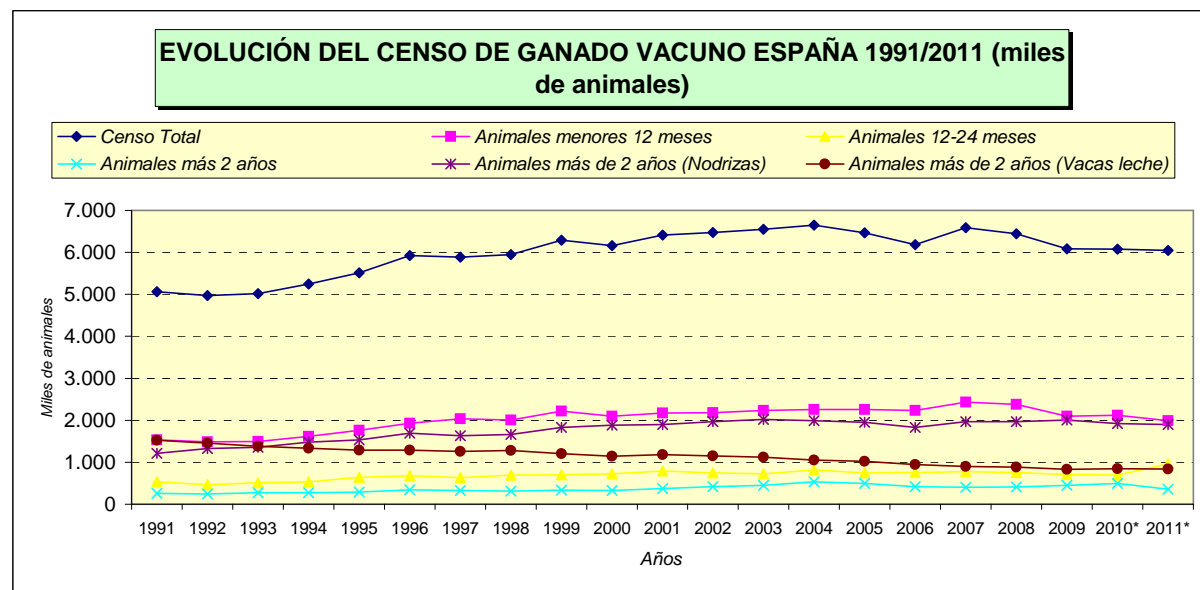
**Evolución del censo de ganado vacuno en España**  
(miles animales en diciembre de cada año)

Años	Censo Total	Animales menores 12 meses	Animales 12-24 meses	Animales más 2 años	Animales más de 2 años (Nodrizas)	Animales más de 2 años (Vacas leche)
1991	5.063	1.531	531	263	1.213	1.525
1992	4.975	1.484	467	247	1.323	1.454
1993	5.018	1.496	509	276	1.358	1.379
1994	5.248	1.618	535	278	1.479	1.338
1995	5.512	1.759	637	290	1.534	1.292
1996	5.925	1.926	675	342	1.692	1.290
1997	5.884	2.034	636	325	1.628	1.261
1998	5.951	2.005	697	310	1.659	1.280
1999	6.291	2.217	703	333	1.831	1.207
2000	6.164	2.094	723	326	1.880	1.141
2001	6.412	2.170	792	373	1.895	1.182
2002	6.477	2.181	748	423	1.971	1.154
2003	6.548	2.236	727	450	2.017	1.118
2004	6.652	2.256	813	534	1.994	1.055
2005	6.464	2.254	751	498	1.954	1.018
2006	6.184	2.234	753	422	1.832	942
2007	6.585	2.431	774	407	1.970	903
2008	6.440	2.376	753	410	1.970	888
2009	6.082	2.094	706	450	2.002	828
2010*	6.075	2.120	695	493	1.919	845
2011*	6.045	1.993	962	359	1.895	836

Fuente: S.G. Estadística del MARM. <http://www.mapa.es/es/estadistica/pags/encuestaganadera/encuesta.htm>

Elaboración: S.G. Productos Ganaderos.

**ACTUALIZADO A 14 FEBRERO 2012 (Los datos de 2011 son de mayo)**



**EVOLUCIÓN DEL CENSO TOTAL DE GANADO VACUNO POR TIPO DE ANIMALES EN ESPAÑA (Miles de animales)**

Fecha	Machos <12 meses	Hembras <12 meses	Machos 12-24 meses	Hembras 12-24 meses	Machos > 24 meses	Nodrizas > 24 meses	Hembras leche > 24 meses	Total
jul-06	1.075.755	1.065.180	268.243	566.229	223.724	2.123.992	966.475	6.289.598
ene-07	1.076.505	1.067.247	279.924	533.962	214.066	2.096.492	942.187	6.210.383
ene-08	1.071.123	1.091.577	277.130	548.749	208.054	2.086.886	920.016	6.203.535
ene-09	933.018	937.374	285.187	613.492	197.047	2.090.945	896.601	5.953.664
ene-10	918.730	890.758	186.641	512.196	170.839	2.087.931	896.601	5.641.473
ene-11	1.012.662	1.012.909	175.497	526.778	172.588	2.070.902	862.210	5.833.546
ene-12	1.062.069	1.069.597	180.629	536.800	161.071	2.029.434	863.640	5.903.240
Dif 12/11	4,88	5,60	2,92	1,90	-6,67	-2,00	0,17	1,19

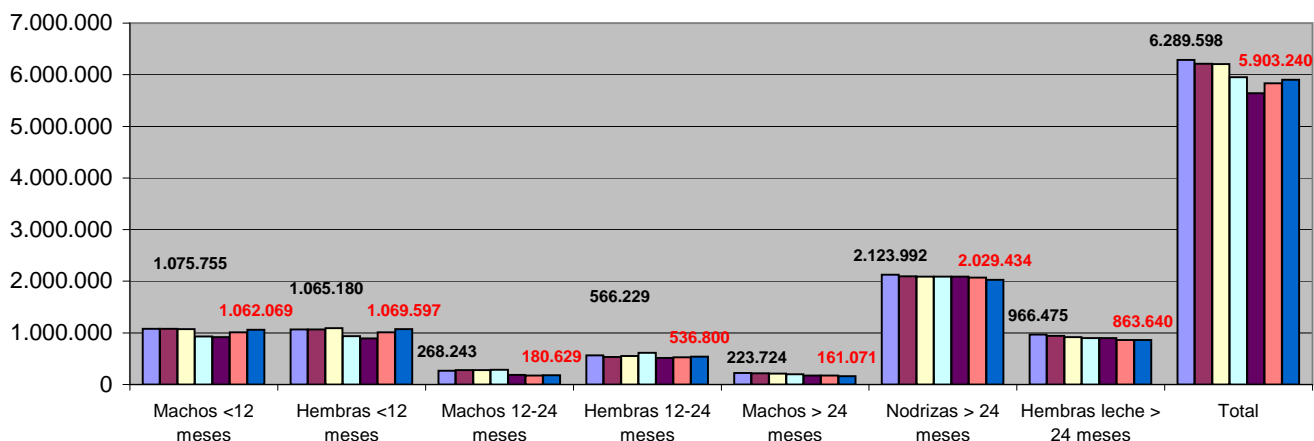
Fuente: SITRAN

Elaboración: S.G. Productos Ganaderos.

Actualizado feb 2012

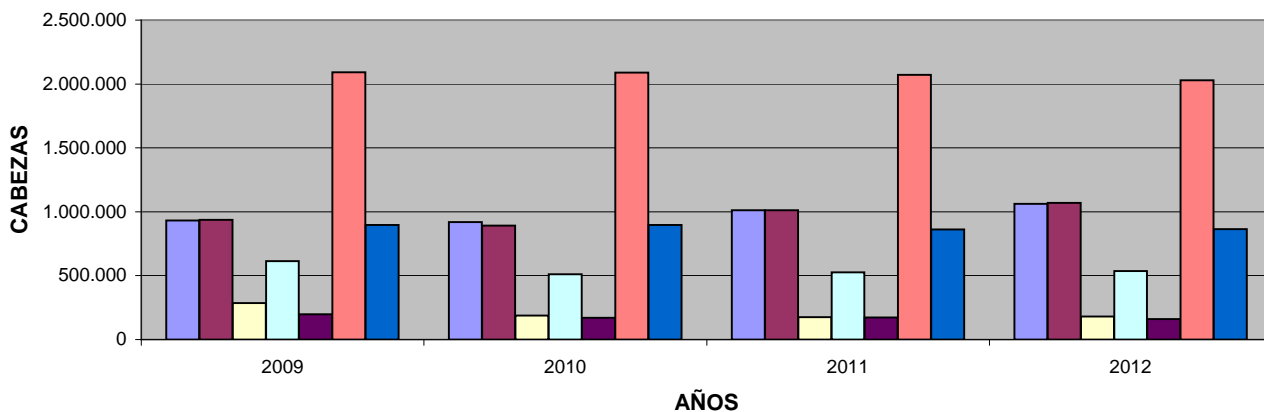
**CENSO TOTAL DE GANADO VACUNO POR TIPO DE ANIMALES EN ESPAÑA: VARIACIÓN 2006-2011. SITRAN**

■ jul-06 ■ ene-07 □ ene-08 □ ene-09 ■ ene-10 ■ ene-11 ■ ene-12

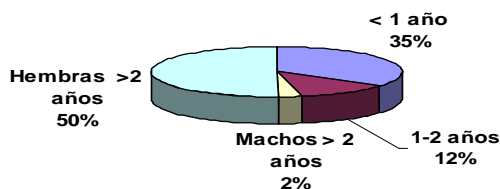


**CENSO TOTAL GANADO VACUNO**

■ Machos <12 meses ■ Hembras <12 meses □ Machos 12-24 meses □ Hembras 12-24 meses  
 ■ Machos > 24 meses ■ Nodrizas > 24 meses ■ Hembras leche > 24 meses



**DISTRIBUCIÓN DEL CENSO DE VACUNO POR EDADES (1 DE ENERO 2011)**



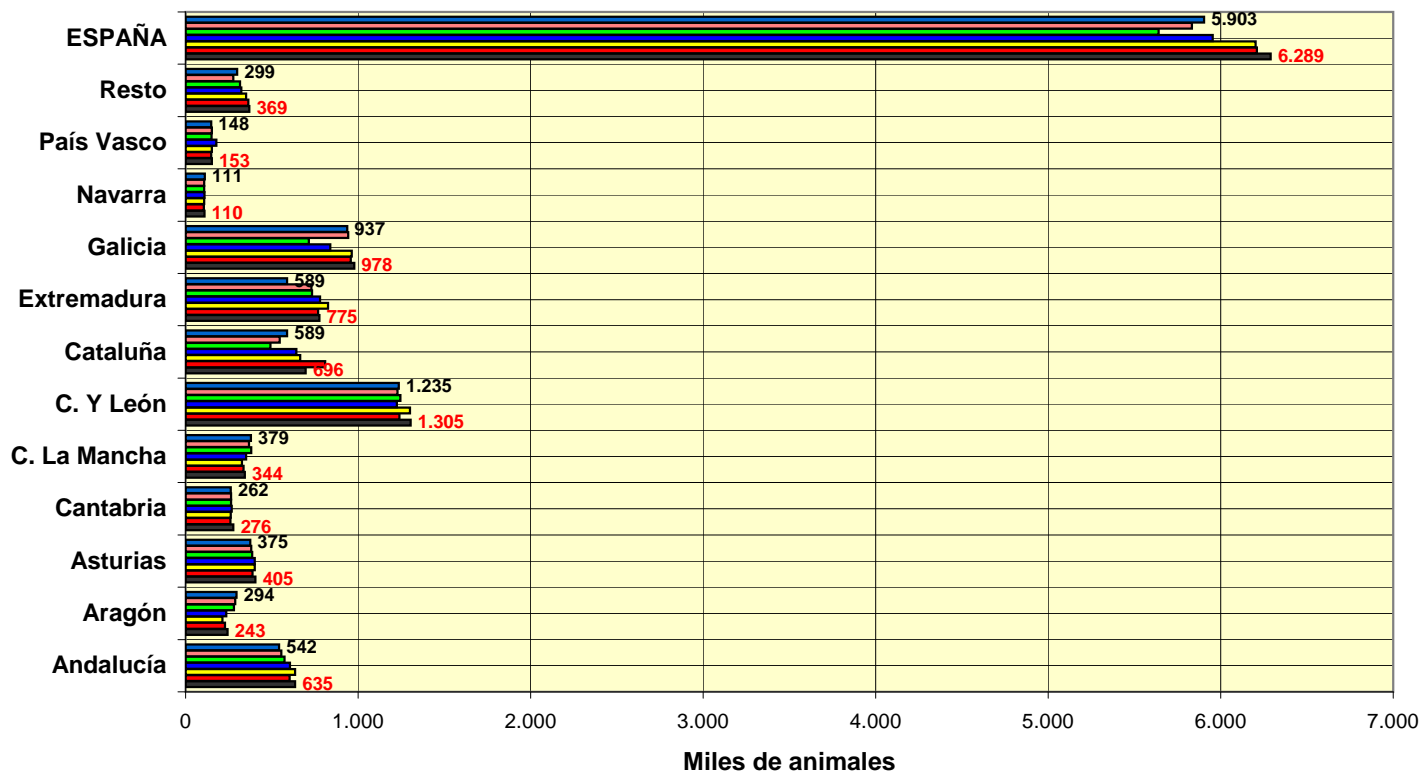


**EVOLUCIÓN DEL CENSO TOTAL DE  
GANADO VACUNO POR CC. AA.**

CC. AA.	Miles de animales						
	jul-06	ene-07	ene-08	ene-09	ene-10	ene-11	ene-12
Andalucía	635	603	634	605	574	554	542
Aragón	243	229	214	235	281	287	294
Asturias	405	388	401	401	386	380	375
Cantabria	276	260	262	267	263	263	262
C. La Mancha	344	336	327	351	381	368	379
C. Y León	1.305	1.239	1.301	1.225	1.245	1.228	1.235
Cataluña	696	809	665	642	491	545	589
Extremadura	775	769	825	780	732	729	589
Galicia	978	958	963	838	715	943	937
Navarra	110	106	108	109	108	108	111
País Vasco	153	149	153	178	150	152	148
Resto	369	364	350	322	315	277	299
<b>ESPAÑA</b>	<b>6.289</b>	<b>6.210</b>	<b>6.203</b>	<b>5.953</b>	<b>5.641</b>	<b>5.834</b>	<b>5.903</b>

**CENSO TOTAL DE GANADO VACUNO POR CCAA EN ESPAÑA:  
VARIACIÓN 2006-2010. SITRAN**

■ jul-06 ■ ene-07 ■ ene-08 ■ ene-09 ■ ene-10 ■ ene-11 ■ ene-12



Fuente: SITRAN

Elaboración: S.G. Productos Ganaderos.

**CENSO TOTAL DE GANADO VACUNO EN ESPAÑA SEGÚN TIPO DE ANIMALES: DISTRIBUCIÓN  
POR COMUNIDADES AUTÓNOMAS (01/01/2012)**

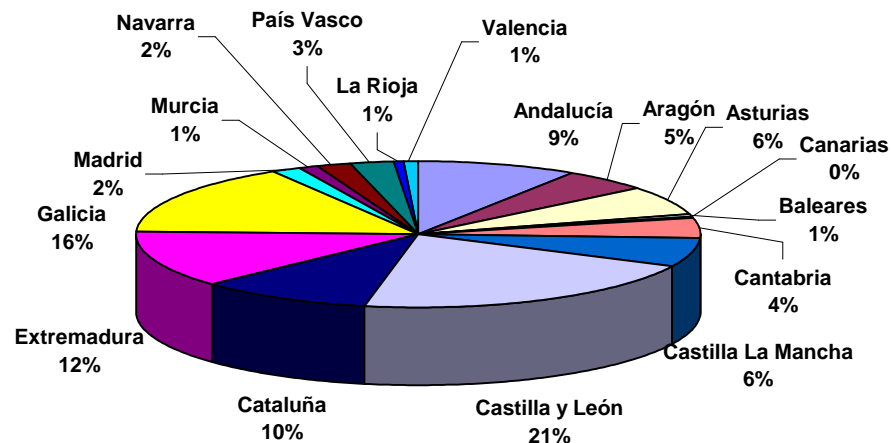
Comunidad Autónoma	Machos <12 meses	Hembras <12 meses	Machos 12-24 meses	Hembras 12-24 meses	Machos > 24 meses	Nodrizas > 24 meses	Hembras leche > 24 meses	TOTAL
Andalucía	59.768	78.884	18.103	51.170	33.974	240.580	59.868	542.347
Aragón	145.578	57.623	12.184	17.390	3.146	44.864	13.648	294.433
Asturias	34.872	59.812	4.133	40.632	9.785	145.148	80.343	374.725
Baleares	5.083	6.678	764	3.571	547	3.269	12.091	32.003
Canarias	2.707	2.811	1.414	2.579	811	4.206	4.615	19.143
Cantabria	11.245	43.010	2.180	36.805	4.753	91.595	72.019	261.607
Castilla La Mancha	90.111	78.290	34.546	37.339	12.542	102.476	23.924	379.228
Castilla y León	214.137	231.224	39.151	101.651	34.750	514.110	100.230	1.235.253
Cataluña	212.670	145.041	24.007	40.890	7.716	76.603	81.745	588.672
Extremadura	93.260	111.507	15.543	52.444	26.750	427.781	4.774	732.059
Galicia	99.494	166.249	2.890	105.175	5.435	218.534	339.084	936.861
Madrid	13.807	16.865	4.478	9.764	5.524	38.398	7.256	96.092
Murcia	28.369	8.834	12.266	3.140	1.706	1.732	6.696	62.743
Navarra	16.242	20.912	2.661	11.972	2.136	32.397	24.503	110.823
País Vasco	14.881	24.827	3.145	14.916	7.586	57.901	25.203	148.459
La Rioja	10.387	5.781	854	2.818	687	16.583	1.827	38.937
Valencia	9.458	11.249	2.310	4.544	3.223	13.257	5.814	49.855
<b>ESPAÑA</b>	<b>1.062.069</b>	<b>1.069.597</b>	<b>180.629</b>	<b>536.800</b>	<b>161.071</b>	<b>2.029.434</b>	<b>863.640</b>	<b>5.903.240</b>

Censo total de ganado vacuno por CC AA a 01/01/2012	
CC. AA.	000 animales
Andalucía	542.347
Aragón	294.433
Asturias	374.725
Baleares	32.003
Canarias	19.143
Cantabria	261.607
Castilla La Mancha	379.228
Castilla y León	1.235.253
Cataluña	588.672
Extremadura	732.059
Galicia	936.861
Madrid	96.092
Murcia	62.743
Navarra	110.823
País Vasco	148.459
La Rioja	38.937
Valencia	49.855
<b>TOTAL</b>	<b>5.903.240</b>

Fuente: SITRAN

Elaboración: S.G. Productos Ganaderos.

**DISTRIBUCIÓN DEL CENSO TOTAL DE VACUNO POR CCAA (Datos REGA, enero 2012. Miles Animales)**



**CENSO DE GANADO VACUNO EN LA UNIÓN EUROPEA**  
(miles de animales en diciembre de cada año)

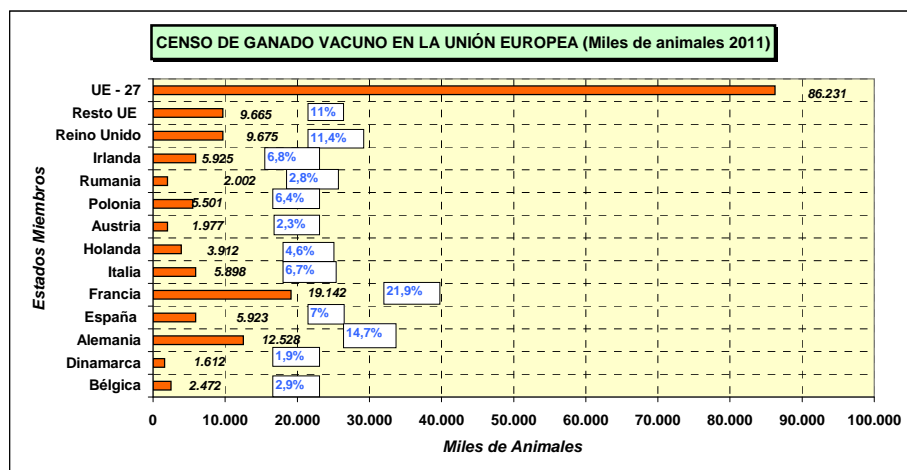
PAISES	1988	1999	2000	2001	2002	2003	2004	2005	2006	2007	2008	2009	2010	2011	%
Bélgica	2.984,4	2.970,4	3.001,1	2.907,7	2.785,5	2.684,1	2.659,9	2.603,6	2.606,9	2.573,3	2.538,3	2.534,4	2.509,0	2.471,6	2,9
Bulgaria	681,7	690,9	652,2	641,1	699,0	736,2	679,6	630,0	636,0	611,0	574,1	547,9	544,5	567,4	0,7
R. Checa	1.657,0	1.574,0	1.582,0	1.520,0	1.462,0	1.427,0	1.367,6	1.351,6	1.389,0	1.366,7	1.357,8	1.355,6	1.319,4	1.339,5	1,6
Dinamarca	1.968,0	1.976,0	1.891,0	1.840,0	1.740,0	1.681,0	1.616,0	1.572,0	1.579,0	1.545,0	1.599,0	1.621,0	1.630,0	1.612,0	1,9
Alemania	14.942,0	14.657,9	14.567,7	14.226,6	13.732,0	13.385,8	13.031,3	12.918,6	12.676,0	12.707,3	12.987,5	12.897,2	12.706,2	12.527,8	14,5
Estonia	307,5	267,3	252,8	260,5	253,9	257,2	249,8	252,2	245,0	240,5	237,9	235,0	236,2	239,4	0,3
Grecia	579,0	652,0	568,0	559,0	613,0	651,0	640,0	665,2	682,7	682,0	682,0	675,0	679,0	627,0	0,7
<b>España</b>	<b>5.966,0</b>	<b>6.291,0</b>	<b>6.163,9</b>	<b>6.410,8</b>	<b>6.477,9</b>	<b>6.584,4</b>	<b>6.653,1</b>	<b>6.464,0</b>	<b>6.184,0</b>	<b>6.585,0</b>	<b>6.020,2</b>	<b>6.082,4</b>	<b>6.075,1</b>	<b>5.923,2</b>	<b>6,9</b>
Francia	20.055,3	20.216,0	20.088,9	20.320,1	19.777,0	19.168,0	18.948,0	18.930,0	18.902,0	19.123,7	19.366,2	19.199,3	19.654,0	19.142,0	22,2
Irlanda	6.951,7	6.557,9	6.330,2	6.408,1	6.332,8	6.223,4	6.211,5	6.191,7	6.001,6	5.902,2	5.934,7	5.848,1	5.917,7	5.925,3	6,9
Italia	7.316,0	7.361,0	6.232,0	6.932,7	6.695,0	6.727,2	6.515,0	6.459,9	6.340,2	6.577,0	6.486,3	6.446,7	5.832,5	5.897,5	6,8
Chipre	55,7	54,0	54,0	53,4	58,2	58,6	60,3	57,6	56,1	55,9	55,6	54,1	54,7	56,9	0,1
Letonia	434,4	378,5	366,7	384,7	388,1	378,6	371,1	358,2	377,1	398,7	380,2	378,2	379,5	380,6	0,4
Lituania	922,8	897,8	748,3	779,1	812,1	792,0	800,3	838,8	787,9	770,9	770,9	759,4	748,0	752,4	0,9
Luxemb.	201,8	202,8	199,6	198,4	189,9	184,8	184,3	184,3	186,3	193,1	196,3	194,9	194,0	188,1	0,2
Hungría	873,0	857,0	805,0	793,0	770,0	739,0	723,0	708,0	702,0	705,0	701,0	700,0	686,0	701,0	0,8
Malta				19,0	18,8	17,9	19,4	19,7	19,1	19,7	17,8	16,3	15,0	15,1	0,0
Holanda	4.184,0	4.097,0	3.890,0	3.842,0	3.780,0	3.743,7	3.759,0	3.746,0	3.673,0	3.820,0	3.996,0	3.998,0	3.960,0	3.912,0	4,5
Austria	2.171,7	2.152,8	2.155,4	2.118,5	2.066,9	2.052,0	2.051,0	2.010,7	2.002,9	2.000,2	1.997,2	2.026,3	2.013,3	1.976,5	2,3
Polonia	6.455,2	6.092,6	5.723,0	5.498,8	5.421,0	5.276,8	5.200,2	5.385,0	5.281,0	5.405,5	5.563,6	5.590,2	5.561,7	5.500,9	6,4
Portugal	1.409,4	1.421,2	1.413,8	1.404,2	1.395,1	1.388,8	1.442,7	1.440,7	1.407,3	1.442,8	1.438,7	1.446,5	1.502,8	1.519,1	1,8
Rumania	3.142,7	2.051,1	2.870,4	2.799,8	2.877,8	2.897,1	2.808,1	2.861,1	2.933,6	2.819,0	2.683,6	2.512,3	2.001,1	2.002,4	2,3
Eslovenia	453,1	471,4	493,7	477,1	473,2	449,9	451,1	452,5	454,0	479,5	470,0	472,9	470,2	462,3	0,5
Eslovaquia	705,0	665,1	646,1	652,2	607,8	593,2	540,1	527,9	507,8	501,8	488,4	472,0	467,1	463,4	0,5
Finlandia	1.100,0	1.068,0	1.035,1	1.019,4	1.011,8	977,5	951,9	945,1	929,1	902,7	906,9	908,1	908,9	902,7	1,0
Suecia	1.711,7	1.679,5	1.617,6	1.617,3	1.576,3	1.553,3	1.551,6	1.532,9	1.515,9	1.516,6	1.505,4	1.482,0	1.474,5	1.449,7	1,7
R. Unido	11.237,1	11.281,3	10.877,5	10.160,9	10.381,2	10.518,9	10.745,0	10.545,0	10.335,0	10.075,0	9.911,0	9.901,0	9.896,0	9.675,0	11,2
<b>UE - 15</b>	<b>82.778,7</b>	<b>82.584,9</b>	<b>80.031,8</b>	<b>79.965,5</b>	<b>78.527,3</b>	<b>77.478,9</b>	<b>76.957,2</b>	<b>73.209,6</b>	<b>75.022,5</b>	<b>75.646,1</b>	<b>75.565,7</b>	<b>75.206,6</b>	<b>74.953,0</b>	<b>73.749,5</b>	<b>85,5</b>
<b>UE - 25</b>				<b>90.338,9</b>	<b>88.489,2</b>	<b>87.489,2</b>	<b>86.731,9</b>	<b>86.149,6</b>	<b>84.893,0</b>	<b>85.607,2</b>	<b>85.608,8</b>	<b>85.240,1</b>	<b>84.890,8</b>	<b>83.661,0</b>	<b>97,0</b>
<b>UE - 27</b>				<b>93.779,8</b>	<b>92.336,2</b>	<b>91.122,5</b>	<b>90.219,5</b>	<b>89.640,7</b>	<b>88.463,1</b>	<b>89.037,2</b>	<b>89.235,0</b>	<b>88.683,3</b>	<b>87.436,4</b>	<b>86.230,8</b>	<b>100,0</b>
<b>España / UE (%)</b>	<b>7,2</b>	<b>7,6</b>	<b>7,7</b>	<b>7,1</b>	<b>7,3</b>	<b>7,5</b>	<b>7,4</b>	<b>7,2</b>	<b>7,0</b>	<b>7,4</b>	<b>6,7</b>	<b>6,9</b>	<b>6,9</b>	<b>6,9</b>	

Fuentes: EUROSTAT ([http://epp.eurostat.ec.europa.eu/portal/page/portal/agriculture/data/main\\_tables](http://epp.eurostat.ec.europa.eu/portal/page/portal/agriculture/data/main_tables))

Elaboración: S.G. Productos Ganaderos.

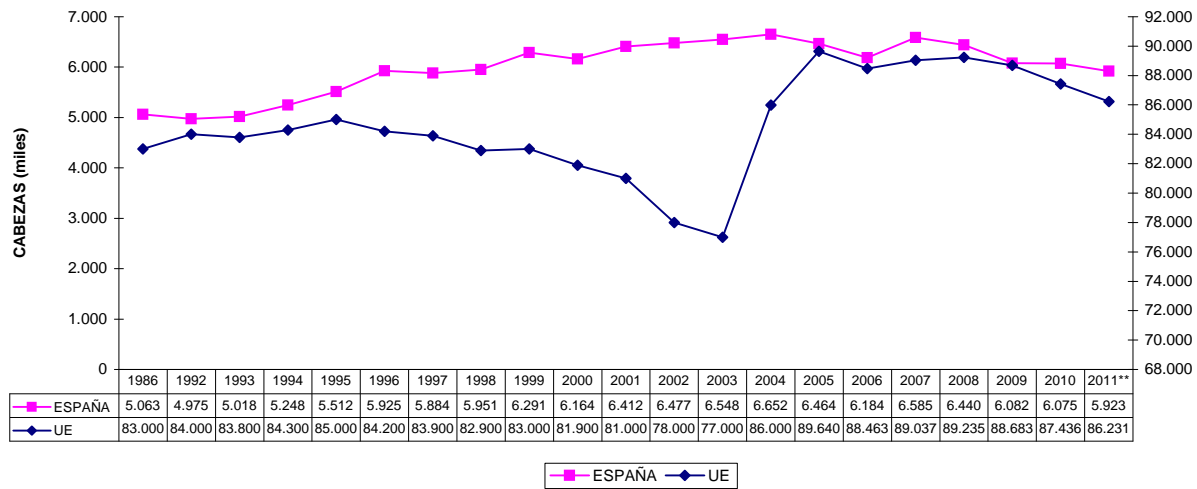
Actualizado marzo 2012

Censo vacuno UE-27 a diciembre de 2011		
Países	000 cabezas	%
Bélgica	2.472	2,9
Dinamarca	1.612	1,9
Alemania	12.528	14,5
España	5.923	6,9
Francia	19.142	22,2
Italia	5.898	6,8
Holanda	3.912	4,5
Austria	1.977	2,3
Polonia	5.501	6,4
Rumania	2.002	2,3
Irlanda	5.925	6,9
Reino Unido	9.675	11,2
Resto UE	9.665	11,2
UE - 27	86.231	100,0



AÑO	ESPAÑA	UE
1986	5.063	83.000
1992	4.975	84.000
1993	5.018	83.800
1994	5.248	84.300
1995	5.512	85.000
1996	5.925	84.200
1997	5.884	83.900
1998	5.951	82.900
1999	6.291	83.000
2000	6.164	81.900
2001	6.412	81.000
2002	6.477	78.000
2003	6.548	77.000
2004	6.652	86.000
2005	6.464	89.640
2006	6.184	88.463
2007	6.585	89.037
2008	6.440	89.235
2009	6.082	88.683
2010	6.075	87.436
2011**	5.923	86.231

**EVOLUCIÓN DEL CENSO TOTAL UE/ESPAÑA 1986/2011\***



\*\*Dato provisional: Encuesta Noviembre 2011.

Fuentes: Fuente: S.G. Estadística del MARM. <http://www.mapa.es/es/estadistica/pags/encuestaganadera/encuesta.htm> y EUROSTAT ([http://epp.eurostat.ec.europa.eu/portal/page/portal/agriculture/data/main\\_tables](http://epp.eurostat.ec.europa.eu/portal/page/portal/agriculture/data/main_tables))

Elaboración: S.G. Productos Ganaderos.

***PRODUCCIÓN DE CARNE DE VACUNO EN ESPAÑA, EN LA UNIÓN EUROPEA Y A NIVEL MUNDIAL***

**PRODUCCIÓN DE CARNE DE VACUNO EN ESPAÑA : DISTRIBUCIÓN POR COMUNIDADES AUTÓNOMAS**  
( peso canal total, miles de toneladas )

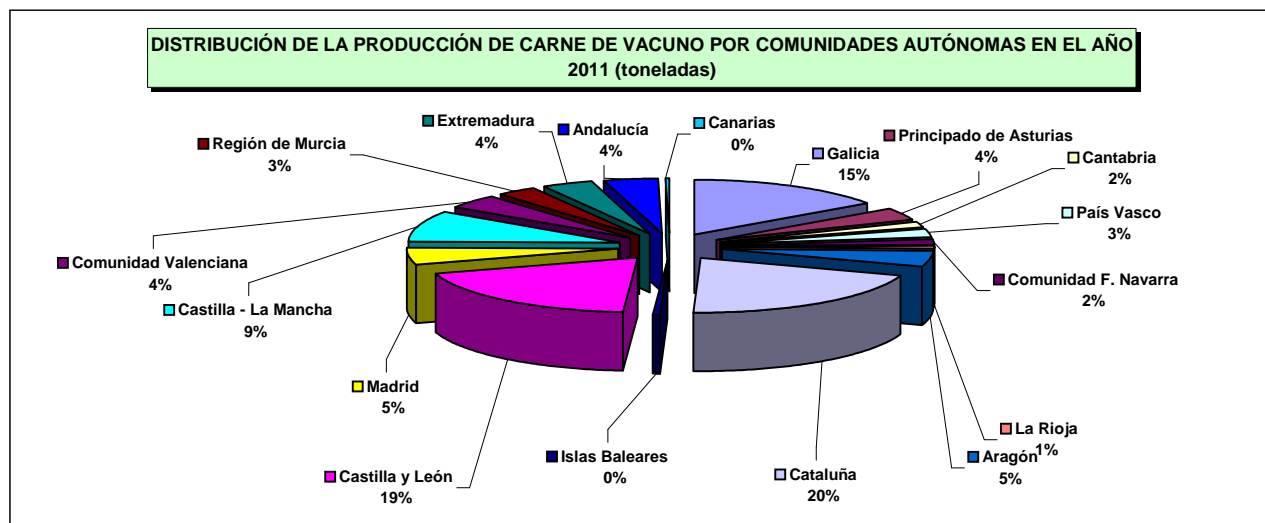
CC.AA.	2004	2005	2006	2007	2008	2009	2010	2011
Galicia	94,0	96,1	94,9	91,6	89,9	85,8	88,3	92,0
Principado de Asturias	21,5	20,4	20,1	19,4	23,4	23,6	22,0	22,0
Cantabria	14,6	12,4	11,5	10,7	12,0	10,6	10,7	10,1
País Vasco	29,6	29,3	24,6	21,1	19,7	21,0	18,2	16,2
Comunidad F. Navarra	12,6	12,1	10,7	8,7	9,1	7,8	8,1	9,3
La Rioja	2,9	3,7	4,6	4,5	4,2	3,6	4,9	4,6
Aragón	44,9	44,2	42,0	37,8	36,1	28,7	29,2	29,3
Cataluña	139,7	137,5	128,8	130,5	123,9	116,4	120,9	122,6
Islas Baleares	3,4	4,1	3,6	3,6	3,7	3,0	3,0	2,9
Castilla y León	122,7	125,9	114,8	103,7	109,6	109,5	109,2	115,6
Madrid	72,9	64,5	58,4	54,8	55,4	37,9	36,3	31,2
Castilla - La Mancha	60,5	62,7	63,2	56,1	59,5	50,1	52,2	55,4
Comunidad Valenciana	20,4	13,8	12,7	24,2	35,9	30,8	29,9	25,6
Región de Murcia	20,4	22,5	21,8	19,7	17,5	14,4	18,2	18,6
Extremadura	23,7	27,7	24,1	24,8	26,3	23,1	23,6	22,0
Andalucía	31,8	35,7	32,1	29,3	32,9	30,0	27,0	25,5
Canarias	2,2	2,2	2,0	1,9	2,1	2,1	2,1	2,3
<b>ESPAÑA</b>	<b>717,8</b>	<b>714,8</b>	<b>669,9</b>	<b>642,4</b>	<b>661,2</b>	<b>598,4</b>	<b>603,7</b>	<b>605,0</b>

Fuente: S.G. Estadística del MAAMA. <http://www.mapa.es/es/estadistica/pags/sacrificio/encuesta.htm>

Elaboración: S.G. Productos Ganaderos.

Actualizado marzo 2011

Distribución de la producción total de carne de vacuno por CCAA, año 2011		
CC. AA.	Mil.Toneladas	%
Galicia	92,0	15,2
Principado de Asturias	22,0	3,6
Cantabria	10,1	1,7
País Vasco	16,2	2,7
Comunidad F. Navarra	9,3	1,5
La Rioja	4,6	0,8
Aragón	29,3	4,8
Cataluña	122,6	20,3
Islas Baleares	2,9	0,5
Castilla y León	115,6	19,1
Madrid	31,2	5,2
Castilla - La Mancha	55,4	9,2
Comunidad Valenciana	25,6	4,2
Región de Murcia	18,6	3,1
Extremadura	22,0	3,6
Andalucía	25,5	4,2
Canarias	2,3	0,4
<b>TOTAL</b>	<b>605,0</b>	<b>100,0</b>

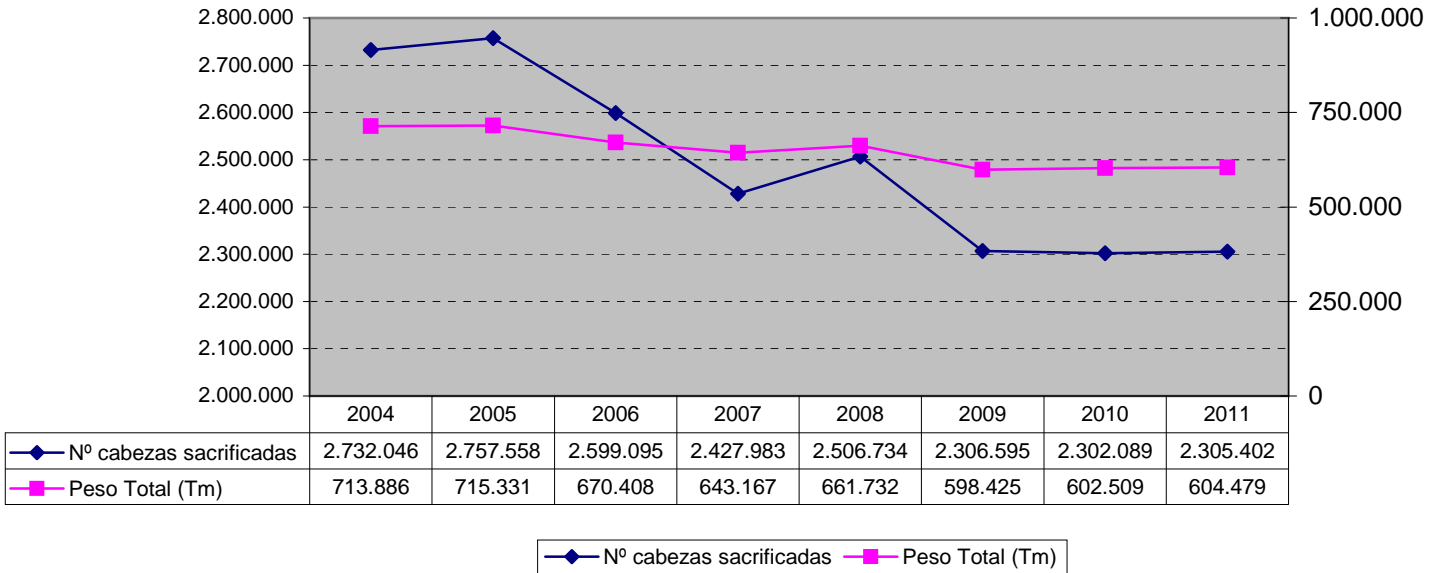


**EVOLUCION DE LA PRODUCCION DE CARNE DE VACUNO**

Año	Cabezas sacrificadas	Total peso
2004	2.732.046	713.886
2005	2.757.558	715.331
2006	2.599.095	670.408
2007	2.427.983	643.167
2008	2.506.734	661.732
2009	2.306.595	598.425
2010	2.302.089	602.509
2011	2.305.402	604.479

0,14391277 0,32696607

**EVOLUCIÓN DE LA PRODUCCIÓN DE CARNE DE VACUNO**



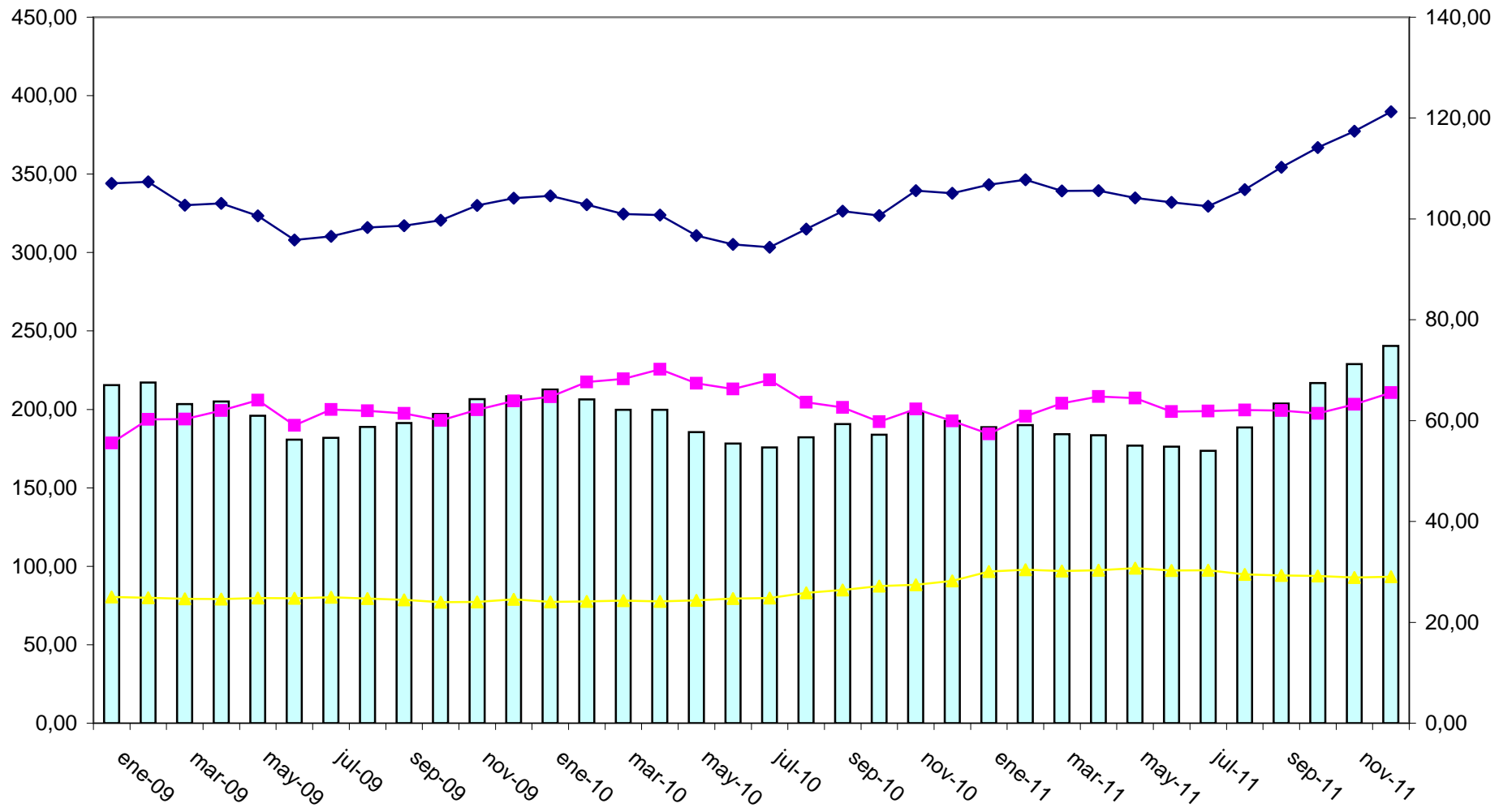
Fuente: S.G. Estadística del MARM. <http://www.mapa.es/es/estadistica/pags/sacrificio/encuesta.htm>

Elaboración: S.G. Productos Ganaderos.

Precios en vivo de Terneros PASTEROS de 6 a 12 meses, AÑOJOS y PRECIOS PIENSO Euros/100 Kg de peso vivo

MES	SEMANAS	AÑO 2007 PRECIOS PASTERO (€/100KG)	AÑO 2007 PRECIOS AÑOJO (€/100KG)	AÑO 2008 PRECIOS PASTERO (€/100KG)	AÑO 2008 PRECIOS AÑOJO (€/100KG)	AÑO 2009 PRECIOS PASTERO (€/100KG)	AÑO 2009 PRECIOS AÑOJO (€/100KG)	AÑO 2010 PRECIOS PASTERO (€/100KG)	AÑO 2010 PRECIOS AÑOJO (€/100KG)	AÑO 2011 PRECIOS PASTERO (€/100KG)	AÑO 2011 PRECIOS AÑOJO (€/100KG)	MESES	PRECIO PASTERO (€/100KG)	PRECIO AÑOJO (€/100KG)	PIENSOS TERNERO RECRIA Y CEBO (€/100kg)	MÁRGENES
ENERO	1	221,03	342,10	172,12	306,76	170,71	338,88	205,69	334,30	186,31	340,00	ene-09	178,54	344,10	25,01	215,55
	2	223,82	341,86	172,12	308,24	170,71	343,06	205,69	338,21	182,07	343,20	feb-09	193,69	345,05	24,87	217,22
	3	228,18	344,53	172,12	312,91	180,07	345,14	207,14	336,21	182,07	342,60	mar-09	193,77	330,15	24,66	203,40
	4	228,18	343,08	170,66	311,78	182,98	346,91	210,05	337,19	182,07	344,70	abr-09	199,23	331,38	24,59	204,98
	5	231,03	349,46	172,51	311,86	188,21	346,50	211,50	334,84	189,63	346,00	may-09	205,81	323,41	24,80	195,94
FEBRERO	6	233,82	351,22	175,30	318,61	188,21	349,82	216,69	333,30	193,87	348,00	jun-09	199,89	307,97	24,75	180,75
	7	233,82	345,64	175,30	315,29	188,21	347,39	217,21	332,37	193,87	347,90	jul-09	199,85	310,29	24,99	181,84
	8	236,61	347,41	175,30	312,15	200,34	342,79	218,66	327,60	196,66	345,00	ago-09	199,13	315,89	24,72	188,83
	9	236,61	345,21	175,30	313,47	198,01	340,20	217,20	329,05	198,12	344,40	sep-09	197,37	317,16	24,48	191,33
MARZO	10	238,01	344,48	170,36	308,68	193,77	333,14	217,20	325,69	199,57	342,20	oct-09	192,96	320,50	24,01	197,08
	11	238,01	342,57	166,12	306,62	192,31	330,52	218,66	325,10	203,82	337,90	nov-09	199,84	330,06	24,03	206,54
	12	238,01	338,61	166,12	306,52	193,77	327,44	220,12	323,83	205,27	339,20	dic-09	205,40	334,64	24,57	208,35
	13	229,89	336,08	166,12	306,60	195,22	329,51	221,57	323,54	207,09	337,90	ene-10	208,01	336,15	24,03	212,64
ABRIL	14	229,89	335,41	166,12	306,74	196,68	330,94	221,57	325,94	208,48	336,40	feb-10	217,44	330,58	24,17	206,35
	15	228,49	345,69	172,12	307,04	186,97	332,08	226,81	325,06	208,48	338,20	mar-10	219,39	324,54	24,28	199,74
	16	228,49	342,80	166,37	307,24	205,17	332,73	226,81	322,66	208,48	340,10	abr-10	225,50	323,88	24,16	199,69
	17	227,10	333,82	167,57	306,10	208,08	329,76	226,81	321,84	207,09	343,30	may-10	216,58	310,81	24,38	185,50
	18	227,10	332,44	166,24	303,25	209,53	327,46	223,96	317,17	210,00	336,30	jun-10	213,04	305,24	24,72	178,18
MAYO	19	223,38	336,43	166,24	300,06	209,53	334,57	219,65	313,72	210,00	340,70	jul-10	218,75	303,36	24,83	175,74
	20	223,38	331,78	163,33	296,00	208,08	322,57	216,86	307,86	207,15	330,80	ago-10	204,51	314,92	25,83	182,15
	21	218,73	322,13	161,87	294,82	206,62	317,78	211,22	304,69	204,36	330,00	sep-10	201,28	326,43	26,40	190,73
	22	217,27	315,57	160,42	291,22	195,28	314,69	211,22	310,63	204,36	336,30	oct-10	192,18	323,52	27,17	183,86
JUNIO	23	211,29	309,08	154,84	294,60	189,52	308,83	211,22	304,15	201,51	337,10	nov-10	200,27	339,41	27,46	198,26
	24	209,25	307,69	154,84	294,77	189,52	305,99	212,68	306,65	334,40	dic-10	192,65	337,75	28,24	192,59	
	25	206,20	302,89	154,84	295,88	189,52	307,68	214,13	305,36	197,20	330,50	ene-11	184,43	343,30	30,07	188,74
	26	203,18	295,16	152,05	297,22	190,98	309,37	214,13	304,79	197,20	326,10	feb-11	195,63	346,33	30,43	189,91
JULIO	27	201,72	293,08	152,05	296,81	197,02	307,60	221,09	306,45	197,20	323,60	mar-11	203,94	339,30	30,19	184,12
	28	200,27	283,87	149,14	296,71	198,42	306,83	219,63	305,71	199,02	328,70	abr-11	208,13	339,50	30,35	183,50
	29	200,27	286,39	146,35	294,12	201,27	309,23	219,63	304,57	199,02	328,20	may-11	207,17	334,82	30,73	176,87
	30	201,72	289,95	143,56	295,91	201,27	312,75	218,18	303,24	200,41	331,20	jun-11	198,64	332,03	30,29	176,33
	31	200,27	293,39	140,71	298,57	201,27	315,05	215,27	296,84	198,96	335,70	jul-11	198,92	329,48	30,33	173,58
AGOSTO	32	200,27	293,39	139,25	301,38	201,27	314,23	207,71	303,64	198,96	335,70	ago-11	199,64	340,08	29,49	188,50
	33	201,72	311,08	139,25	295,57	198,42	316,90	206,31	315,57	200,35	335,70	sep-11	199,26	354,40	29,31	203,75
	34	204,51	316,57	140,71	302,68	198,42	315,82	202,01	317,39	200,35	335,70	oct-11	197,44	366,98	29,21	216,84
	35	201,60	316,31	143,62	308,71	198,42	316,62	202,01	323,06	198,90	353,20	nov-11	203,26	377,33	28,87	228,93
SEPTIEMBRE	36	201,60	316,20	146,41	309,96	198,42	316,58	202,01	323,82	198,90	343,60	dic-11	210,75	389,70	29,02	240,54
	37	201,60	313,75	152,45	312,59	197,02	318,23	202,01	324,06	201,81	353,00					
	38	198,69	307,73	153,91	313,23	197,02	318,63	202,01	327,44	198,90	358,10					
	39	188,63	302,90	156,23	314,55	197,02	315,19	199,10	330,40	197,44	362,90					
OCTUBRE	40	182,52	305,19	157,69	317,63	195,16	317,87	192,06	321,06	197,44	366,20	PRECIOS PIENSO/CARNE DE VACUNO				
	41	170,31	303,45	154,78	320,41	192,31	318,14	191,13	313,17	195,99	368,10	FACTOR DE CONVERSIÓN		kg pienso/kg canal	8,86	
	42	170,31	305,22	154,78	325,89	192,31	319,62	191,13	320,46	197,44	368,60	FACTOR CONVERSIÓN KG PIENSO		Kg pienso/kg p.v.	5,14	
	43	166,13	298,39	159,02	328,91	190,86	324,97	192,58	329,84	198,90	369,10	% RENDIMIENTO CANAL			0,58	
	44	166,13	306,10	161,93	327,24	194,14	321,88	193,98	333,05	201,81	371,50					
NOVIEMBRE	45	158,85	305,44	166,58	329,22	195,11	324,19	196,89	340,51	203,26	375,00					
	46	165,47	305,88	165,13	326,79	198,59	327,39	203,29	337,40	203,26	376,70					
	47	168,26	305,96	165,13	327,65	201,44	334,76	203,29	340,37	203,26	378,80					
	48	159,72	307,46	165,13	331,26	204,23	333,89	197,59	339,34	203,26	378,80					
	49	169,72	311,31	162,22	331,60	204,23	333,32	196,20	336,69	204,72	383,10					
DICIEMBRE	50	170,66	307,37	167,80	331,60	204,23	337,47	196,20	335,39	207,57	391,50					
	51	172,12	306,42	169,25	334,30	207,14	335,02	189,10	339,13	214,66	393,30					
	52	172,12	304,36	169,25	336,60	205,69	334,24	189,10	339,78	216,06	390,90					
	53					205,69	333,15									





Fuente: S. G. de Estadística  
 Elaboración: S. G. de Productos Ganaderos

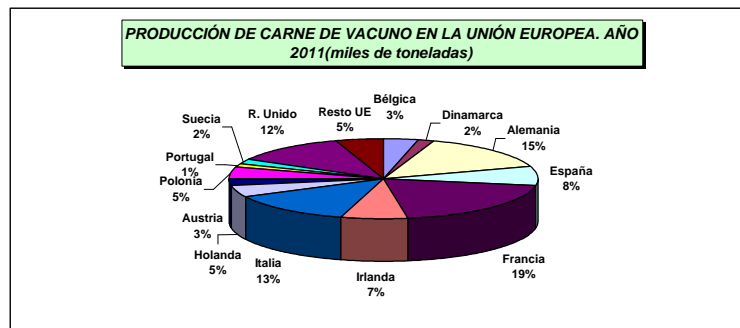


**PRODUCCIÓN DE CARNE VACUNO EN LA UNIÓN EUROPEA**  
(Toneladas)

PAÍSES	1998	1999	2000	2001	2002	2003	2004	2005	2006	2007	2008	2009	2010	2011	%
Bélgica	295,668	272,739	275,359	285,248	305,387	275,169	280,929	267,156	268,919	272,863	267,274	255,019	263,142	272,286	3,3
Bulgaria				21,450	23,649	28,511	30,767	29,783	22,753	21,725	19,838	4,703	4,510	5,006	0,1
R. Checa			108,162	106,045	109,495	109,505	96,660	81,030	79,712	79,328	80,020	77,025	74,258	72,124	1,0
Dinamarca	162,650	156,670	153,910	153,420	153,586	146,645	150,082	135,976	128,702	129,986	128,400	126,400	131,200	133,000	1,6
Alemania	1.366,005	1.374,408	1.303,537	1.361,459	1.316,224	1.226,234	1.263,162	1.166,900	1.192,954	1.185,232	1.209,710	1.177,712	1.186,722	1.158,337	15,3
Estonia			15,300	13,650	15,600	12,200	14,791	13,218	14,482	14,696	14,774	9,640	8,956	7,617	0,1
Grecia	68,006	65,370	63,321	59,852	61,972	61,820	62,466	58,213	60,687	57,691	56,874	57,173	58,028	59,231	0,7
<b>España</b>	<b>650,727</b>	<b>677,575</b>	<b>631,784</b>	<b>642,031</b>	<b>676,080</b>	<b>703,452</b>	<b>713,888</b>	<b>715,332</b>	<b>670,409</b>	<b>643,169</b>	<b>658,334</b>	<b>598,431</b>	<b>606,591</b>	<b>605,598</b>	<b>7,8</b>
Francia	1.630,002	1.609,216	1.527,539	1.565,666	1.639,851	1.632,065	1.580,034	1.554,421	1.509,525	1.531,819	1.518,219	1.466,669	1.521,166	1.559,350	19,0
Irlanda	594,700	643,900	576,900	488,600	539,900	567,800	562,700	545,900	572,200	580,800	537,243	514,431	559,000	546,899	6,7
Italia	1.113,200	1.164,433	1.154,121	1.133,037	1.133,800	1.127,818	1.151,362	1.114,148	1.110,630	1.126,651	1.059,241	1.055,006	1.075,414	1.009,212	13,7
Chipre						4,003	3,804	4,182	4,003	3,921	4,248	4,447	4,482	4,816	0,1
Letonia							21,600	20,444	20,684	22,755	21,445	18,996	17,610	17,131	0,2
Lituania							47,643	52,892	47,323	55,977	47,539	43,889	42,649	41,079	0,6
Luxemb.	7,698	8,621	8,167	11,264	10,738	10,927	10,700	9,934	9,333	9,213	9,836	8,977	9,553	8,880	0,1
Hungría						320,895	298,127	306,171	355,329	364,896	381,495	385,112	27,091	25,979	5,0
Malta			1,608	1,536	1,636	1,408	1,290	1,390	1,398	1,474	1,479	1,541	1,420	1,115	0,0
Holanda	534,036	507,641	470,633	371,927	383,951	364,805	381,465	396,008	383,649	685,571	378,383	401,750	388,610	375,047	5,2
Austria	197,833	203,234	203,518	215,297	211,863	208,113	206,292	203,755	214,585	215,567	221,160	223,651	224,790	217,111	2,9
Polonia						320,895	298,127	306,171	355,329	364,896	381,495	385,112	385,981	379,929	5,0
Portugal	89,627	95,765	100,395	93,353	105,109	104,655	118,523	118,039	105,309	91,254	108,540	102,706	93,664	95,999	1,3
Rumania		153,000	162,000	175,000	196,000	225,000	234,900	207,100	194,600	211,200	190,400	24,958	28,315	27,525	0,3
Eslovenia			31,371	26,402	24,729	28,517	25,580	26,385	21,413	22,990	19,862	15,793	35,772	35,571	0,2
Eslovaquia			31,371	26,402	24,729	28,517	25,580	26,385	21,413	22,990	19,862	15,793	13,609	11,281	0,2
Finlandia	93,145	89,857	90,204	86,617	89,542	93,895	91,188	86,660	87,051	88,572	82,521	81,082	82,132	82,654	1,1
Suecia	142,498	144,038	149,808	143,191	146,465	140,403	142,423	135,943	137,404	133,533	128,786	150,474	148,344	147,779	1,9
R. Unido	704,837	677,634	706,811	651,711	692,099	697,014	730,513	761,819	847,281	882,040	862,401	849,560	924,673	936,561	11,0
<b>UE - 15</b>	<b>7.650,632</b>	<b>7.691,101</b>	<b>7.416,007</b>	<b>7.265,273</b>	<b>7.466,476</b>	<b>7.360,816</b>	<b>7.455,727</b>	<b>7.270,204</b>	<b>7.298,636</b>	<b>7.333,960</b>	<b>7.226,922</b>	<b>7.069,339</b>	<b>7.273,024</b>	<b>7.207,944</b>	
<b>UE - 25</b>							<b>8.033,158</b>	<b>7.845,743</b>	<b>7.914,434</b>	<b>7.970,721</b>	<b>7.867,100</b>	<b>7.690,708</b>	<b>7.884,852</b>	<b>7.804,586</b>	
<b>UE - 27</b>							<b>8.298,825</b>	<b>8.082,626</b>	<b>8.131,787</b>	<b>8.203,646</b>	<b>8.077,338</b>	<b>7.720,369</b>	<b>7.917,682</b>	<b>7.837,117</b>	
<b>España / UE (%)</b>	<b>8,506</b>	<b>8,810</b>	<b>8,519</b>	<b>8,837</b>	<b>9,055</b>	<b>9,557</b>	<b>8,887</b>	<b>8,850</b>	<b>8,244</b>	<b>7,840</b>	<b>8,150</b>	<b>7,751</b>	<b>7,661</b>	<b>7,727</b>	

Fuentes: EUROSTAT. [http://epp.eurostat.ec.europa.eu/portal/page/portal/agriculture/data/main\\_tables](http://epp.eurostat.ec.europa.eu/portal/page/portal/agriculture/data/main_tables)  
Elaboración: S.G. Productos Ganaderos.  
**Actualizado abril 2012**

Producción de carne de vacuno en la UE en el año 2011		
Países	000 toneladas	%
Bélgica	272	3,5
Dinamarca	133	1,7
Alemania	1.158	14,8
<b>España</b>	<b>606</b>	<b>7,7</b>
Francia	1.559	19,9
Irlanda	547	7,0
Italia	1.009	12,9
Holanda	375	4,8
Austria	217	2,8
Polonia	380	4,8
Portugal	96	1,2
Suecia	148	1,9
R. Unido	937	12,0
Resto UE	400	5,1
Total	7.837	100,0



***COMERCIO DE CARNE DE VACUNO EN ESPAÑA, EN LA UNIÓN EUROPEA Y A NIVEL MUNDIAL***

**COMERCIO ESPAÑOL EN EL SECTOR DE LA CARNE DE VACUNO 2008/2011**  
(toneladas, incluidos todos los productos del sector)

Período	Imp. UE	Imp. P. Ter.	Imp. Total	Exp. UE	Exp. P. Ter.	Exp. Total	VARIACIÓN EXP(respecto 2008)	VARIACIÓN IMP(respecto 2008)
en-nov 2008	125.952	18.195	144.147	162.578	4.370	166.948		
en-nov 2009	156.299	18.297	174.596	117.030	2.981	120.011	-28,11	21,12
en-nov 2010	173.123	14.724	187.847	122.920	22.285	145.205	-13,02	30,32
en-nov 2011	155.225	13.401	168.626	130.669	24.920	155.588	-6,80	16,98

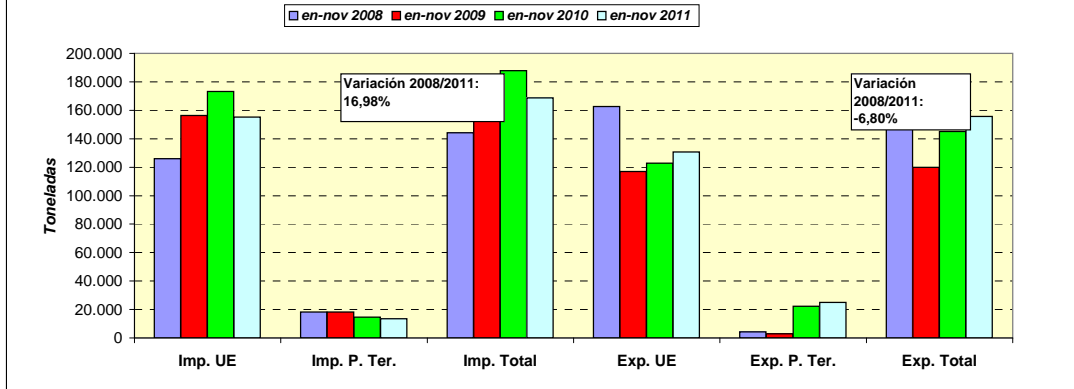
Los datos 2011 son provisionales

Fuente: A.E.A.T.

Elaboración: S.G. Productos Ganaderos.

Códigos Taric: 0102; 0201; 0202; 020610; 020621; 020622; 020629; 021020

**EVOLUCIÓN DEL COMERCIO ESPAÑOL EN EL SECTOR DE LA CARNE DE VACUNO enero- noviembre (tn, incluidos todos los productos del sector)**



**COMERCIO ESPAÑOL EN EL SECTOR DEL VACUNO DE CARNE 2008/2011**  
(miles de euros, incluidos todos los productos del sector)

Período	Imp. UE	Imp. P. Ter.	Imp. Total	Exp. UE	Exp. P. Ter.	Exp. Total	VARIACIÓN EXP(respecto 2008)	VARIACIÓN IMP(respecto 2008)
en-nov 2008	565.761	118.274	684.035	468.037	9.535	477.572		
en-nov 2009	588.967	78.626	667.593	361.799	7.820	369.619	-22,60	-2,40
en-nov 2010	626.946	75.971	702.917	364.157	47.101	411.259	-13,89	2,76
en-nov 2011	613.959	88.376	702.335	405.999	57.876	463.875	-2,87	2,68

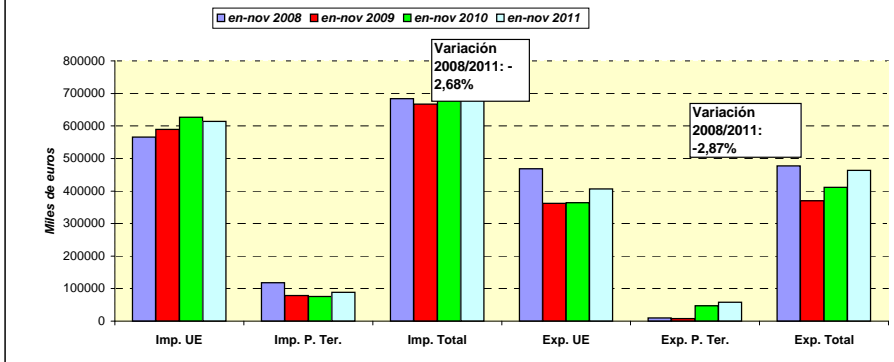
Los datos 2011 son provisionales

Fuente: A.E.A.T.

Elaboración: S.G. Productos Ganaderos.

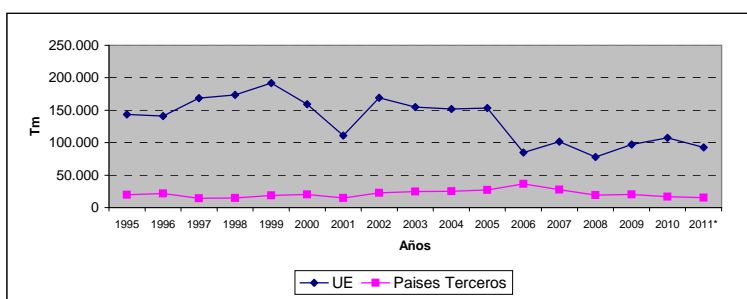
Códigos Taric: 0102; 0201; 0202; 020610; 020621; 020622; 020629; 021020

**EVOLUCIÓN DEL COMERCIO ESPAÑOL EN EL SECTOR DE LA CARNE DE VACUNO enero- noviembre 2008/2011(miles de euros, incluidos todos los productos del sector)**

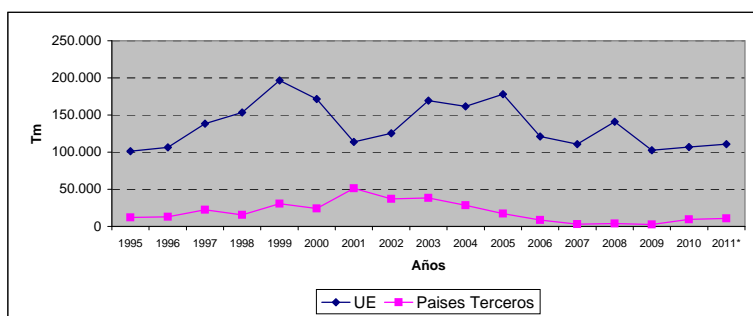


**EVOLUCION DEL COMERCIO EXTERIOR TOTAL DE ESPAÑA EN EL SECTOR DE LA CARNE DE VACUNO ( TM. )**

	IMPORTACIONES																	Dif% 2010/2011
	1995	1996	1997	1998	1999	2000	2001	2002	2003	2004	2005	2006	2007	2008	2009	2010	2011*	
<b>De la UE</b>	143.624	140.983	168.627	173.525	191.651	159.045	111.187	169.050	154.933	151.860	153.413	84.818	101.579	78.053	97.357	107.286	92.534	-13,75
<b>De P. Terceros</b>	19.811	21.455	14.274	14.774	18.545	20.311	14.994	22.714	24.436	25.366	27.187	36.337	27.458	19.297	20.281	16.558	15.310	14,20
<b>TOTAL</b>	163.435	162.438	182.901	188.299	210.196	179.356	126.181	191.764	179.369	177.226	180.600	121.155	129.037	97.350	117.638	123.844	107.844	0,45



	EXPORTACIONES																	Dif% 2010/2011
	1995	1996	1997	1998	1999	2000	2001	2002	2003	2004	2005	2006	2007	2008	2009	2010	2011*	
<b>Hacia la UE</b>	101.458	106.278	138.168	153.551	196.606	171.524	113.919	125.267	169.453	161.756	178.044	121.090	110.637	141.151	102.763	106.746	110.618	3,63
<b>Hacia P. Terceros</b>	12.130	12.985	22.359	15.656	30.390	24.321	51.285	36.871	38.329	28.337	17.241	8.564	2.945	3.693	2.466	9.424	10.819	14,80
<b>TOTAL</b>	113.588	119.263	160.527	169.207	226.996	195.845	165.204	162.138	207.782	190.093	195.285	129.654	113.582	144.844	105.229	116.170	121.437	18,43



Comercio de los años 2007/2008 revisado; año 2011 provisional

Fuente: A.E.A.T. <http://datacomex.comercio.es/index.htm>  
Elaboración: S.G. Productos Ganaderos.

Códigos taric: 0201 : 0202:

**Evolución del comercio intracomunitario de España en el sector de la carne de vacuno (toneladas)**

Años	Import.	Export.
1995	143.624	101.458
1996	140.983	106.278
1997	168.627	138.168
1998	173.525	153.551
1999	191.651	109.606
2000	159.045	171.524
2001	111.187	113.919
2002	169.050	125.267
2003	154.933	169.453
2004	151.860	161.756
2005	153.413	178.044
2006	84.818	121.090
2007	105.650	116.623
2008	78.053	141.077
2009	97.357	102.472
2010	106.938	105.697
2011	92.534	110.618

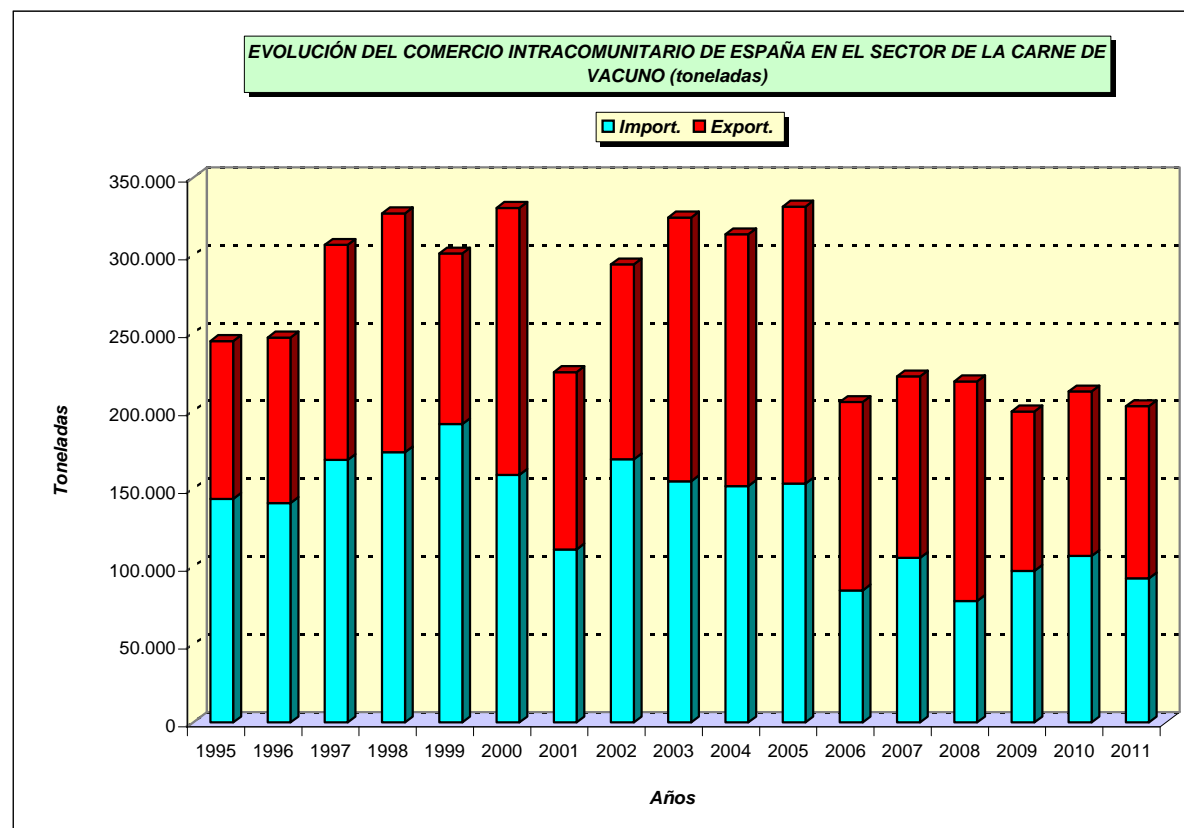
Años 2008/2009 revisados.

Año 2011 provisional.

Fuente: A.E.A.T. <http://datacomex.comercio.es/index.htm>

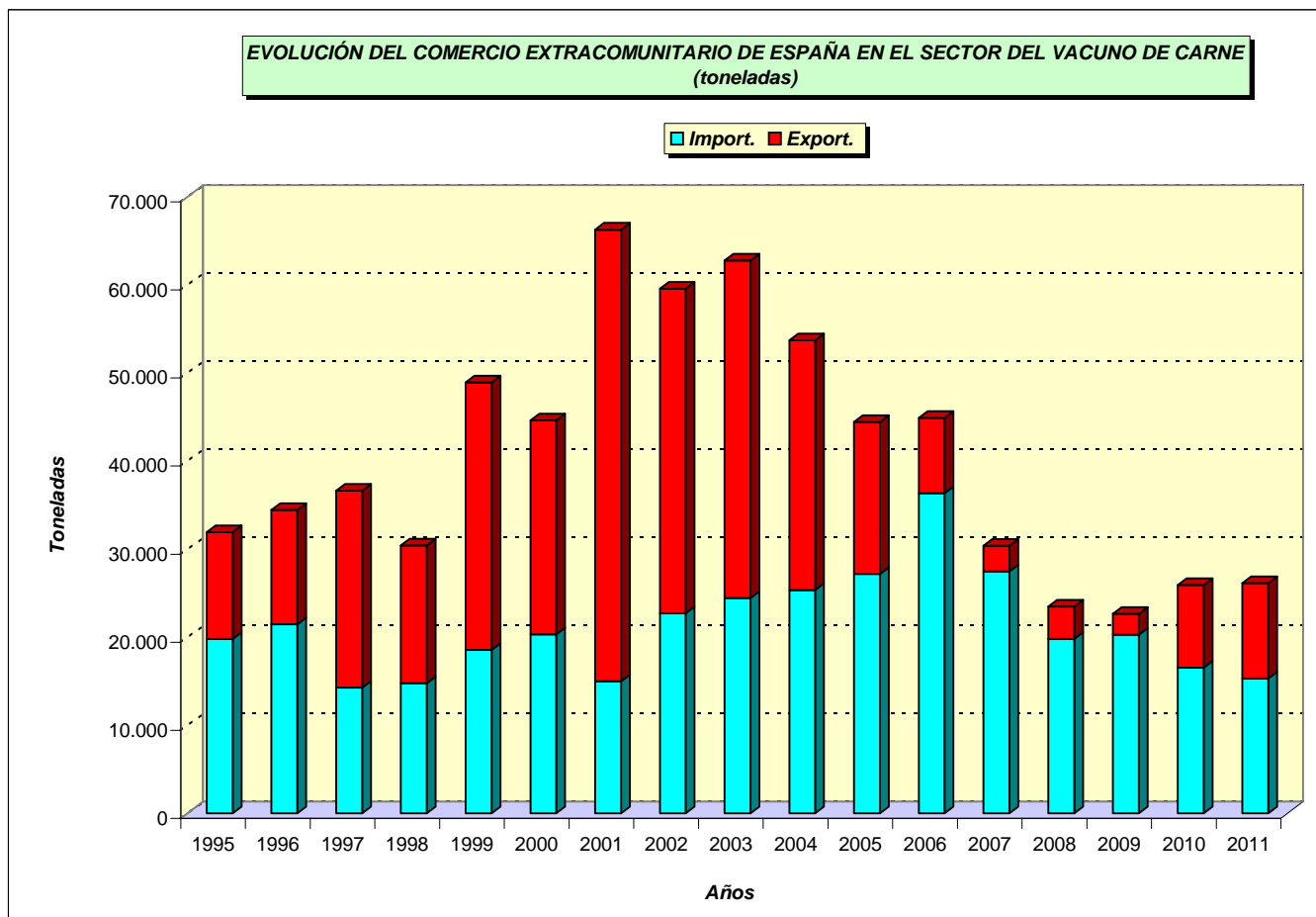
Elaboración: S.G. Productos Ganaderos.

Códigos taric: 0201 ; 0202;



**Evolución del comercio extracomunitario de España en el sector de la carne de vacuno (toneladas)**

Años	Import.	Export.
1995	19.811	12.130
1996	21.455	12.985
1997	14.274	22.359
1998	14.774	15.656
1999	18.545	30.390
2000	20.311	24.321
2001	14.994	51.285
2002	22.714	36.871
2003	24.436	38.329
2004	25.366	28.337
2005	27.187	17.241
2006	36.337	8.564
2007	27.458	2.914
2008	19.816	3.662
2009	20.281	2.364
2010	16.558	9.360
2011	15.310	10.819



Años 2008/2009 revisados.

Año 2011 provisional.

Fuente: A.E.A.T. <http://datacomex.comercio.es/index.htm>

Elaboración: S.G. Productos Ganaderos.

Códigos taric: 0201 ; 0202;

**Evolución de las exportaciones españolas en el sector de la carne de vacuno (toneladas)**

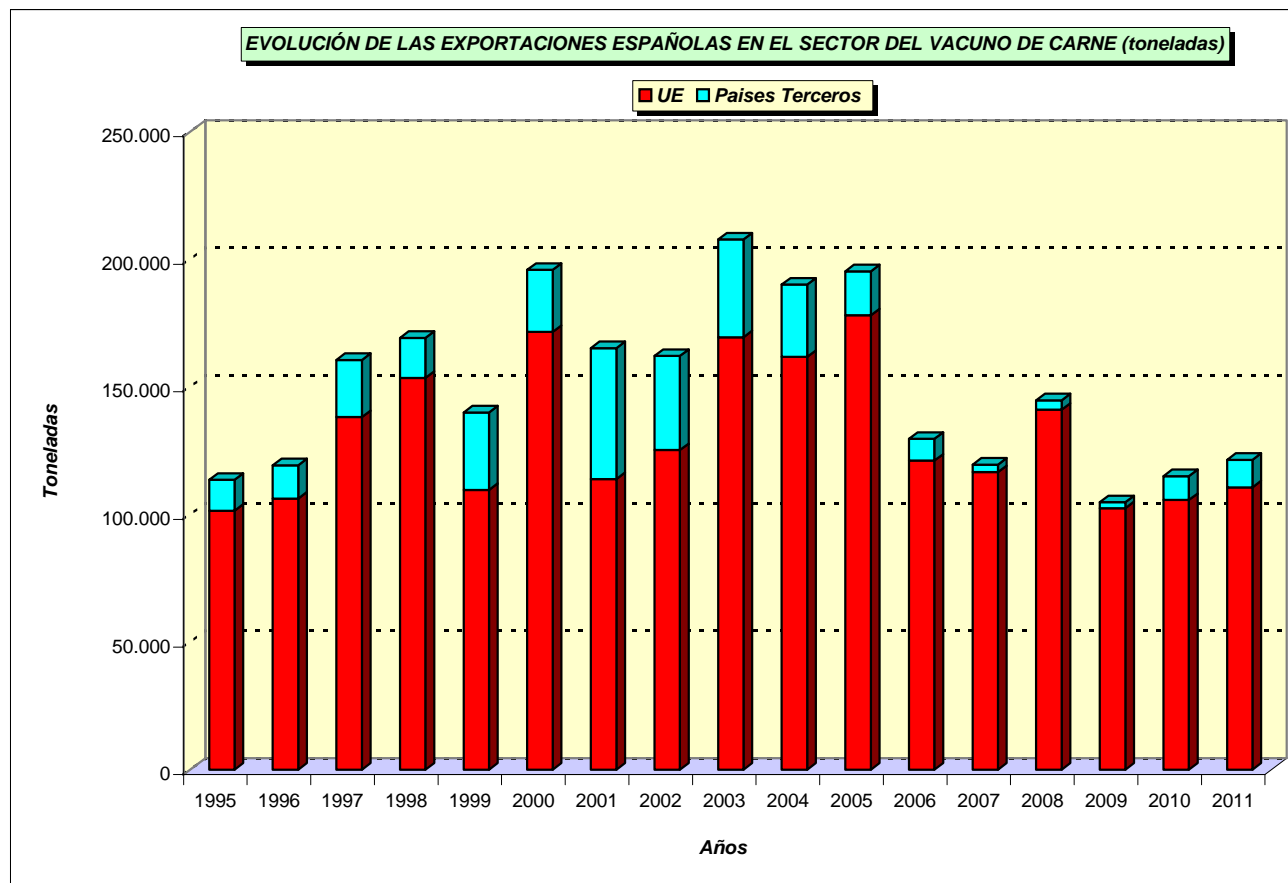
Años	U. E.	P. Terceros
1995	101.458	12.130
1996	106.278	12.985
1997	138.168	22.359
1998	153.551	15.656
1999	109.606	30.390
2000	171.524	24.321
2001	113.919	51.285
2002	125.267	36.871
2003	169.453	38.329
2004	161.756	28.337
2005	178.044	17.241
2006	121.090	8.564
2007	116.623	2.914
2008	141.077	3.662
2009	102.472	2.364
2010	105.697	9.360
2011	110.618	10.819

113.588  
119.263  
160.527  
169.207  
139.996  
195.845  
165.204  
162.138  
207.782  
190.093  
195.285  
129.654  
119.537  
144.739  
104.836  
115.057  
121.437

Años 2008/2009 revisados.  
Año 2011 provisional.

Fuente: A.E.A.T. <http://datacomex.comercio.es/index.htm>  
Elaboración: S.G. Productos Ganaderos.

Códigos taric: 0201 ; 0202;





**Evolución de las importaciones españolas en el sector de la carne de vacuno (toneladas)**

Años	U. E.	P. Terceros
1995	45.794	16.016
1996	35.549	18.408
1997	44.208	12.519
1998	51.438	13.301
1999	71.604	17.294
2000	53.113	19.230
2001	42.832	14.395
2002	63.877	22.006
2003	60.383	22.920
2004	64.064	25.025
2005	64.020	26.935
2006	80.798	26.009
2007	101.578	27.458
2008	78.053	19.296
2009	97.357	20.281
2010	106.938	16.558
2011	92.534	15.310

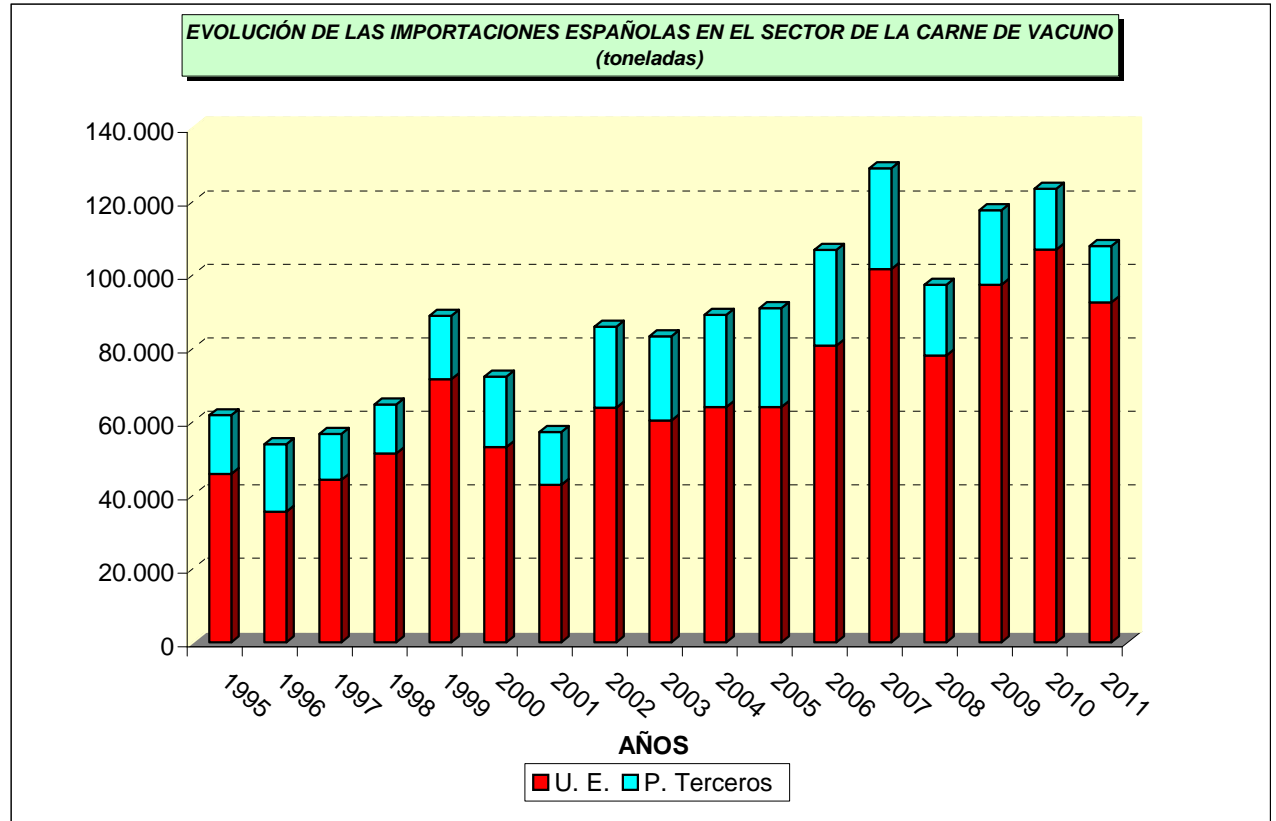
61.810  
53.957  
56.727  
64.739  
88.898  
72.343  
57.227  
85.883  
83.303  
89.089  
90.955  
106.807  
129.036  
97.349  
117.638  
123.496  
107.844

Años 2008/2009 revisados.  
Año 2011 provisional.

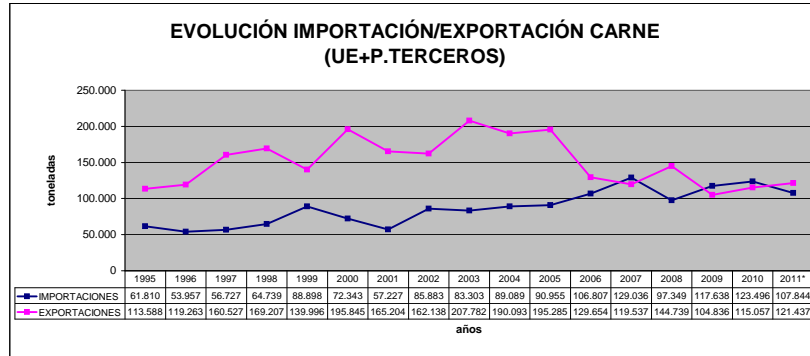
Fuente: A.E.A.T. <http://datacomex.comercio.es/index.htm>  
Elaboración: S.G. Productos Ganaderos.

Códigos taric: 0201 ; 0202;

**EVOLUCIÓN DE LAS IMPORTACIONES ESPAÑOLAS EN EL SECTOR DE LA CARNE DE VACUNO (toneladas)**



	1995	1996	1997	1998	1999	2000	2001	2002	2003	2004	2005	2006	2007	2008	2009	2010	2011*	Dif% 2010/2011
<b>IMPORTACIONES</b>	61.810	53.957	56.727	64.739	88.898	72.343	57.227	85.883	83.303	89.089	90.955	106.807	129.036	97.349	117.638	123.496	107.844	-12,67
<b>EXPORTACIONES</b>	113.588	119.263	160.527	169.207	139.996	195.845	165.204	162.138	207.782	190.093	195.285	129.654	119.537	144.739	104.836	115.057	121.437	5,54

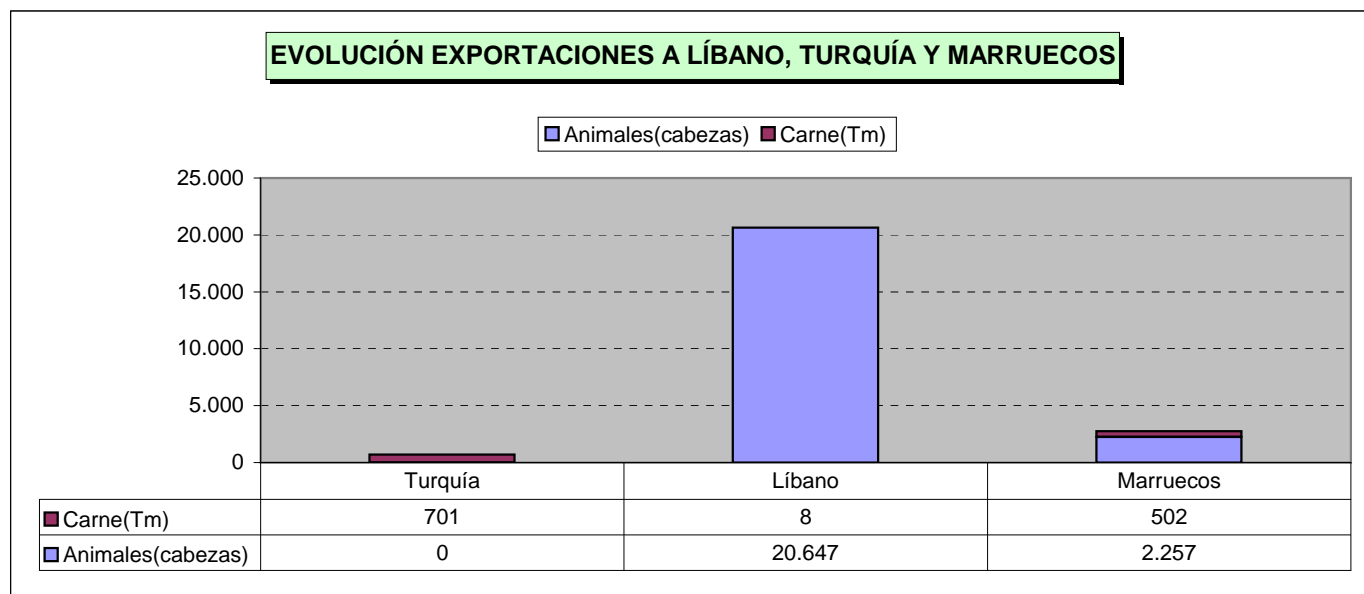


País	Exportaciones 2011	
	Animales(cabezas)	Carne(Tm)
Turquía	0	701
Líbano	20.647	8
Marruecos	2.257	502
<b>Total</b>	<b>22.904</b>	<b>1.211</b>

Fuente: A.E.A.T. <http://datacomex.comercio.es/index.htm>

Elaboración: S.G. Productos Ganaderos.

	2006		2007		2008		2009		2010		2011	
	EXP	IMP	EXP	IMP	EXP	IMP	EXP	IMP	EXP	IMP	EXP	IMP
<b>TODO EL MUNDO</b>	84.211	938.862	66.870	919.802	212.464	451.106	101.535	502.303	179.737	702.441	122.940	918.268
Marruecos,Egipto, Túnez, Turquía	0	0	0	0	93.790	0	0	0	414	0	2.257	0
<b>Líbano</b>	0	0	0	0	0	0	0	0	24.199	0	20.647	0



Códigos taric: 0201 ; 0202; 0102

Datos 2011 provisionales

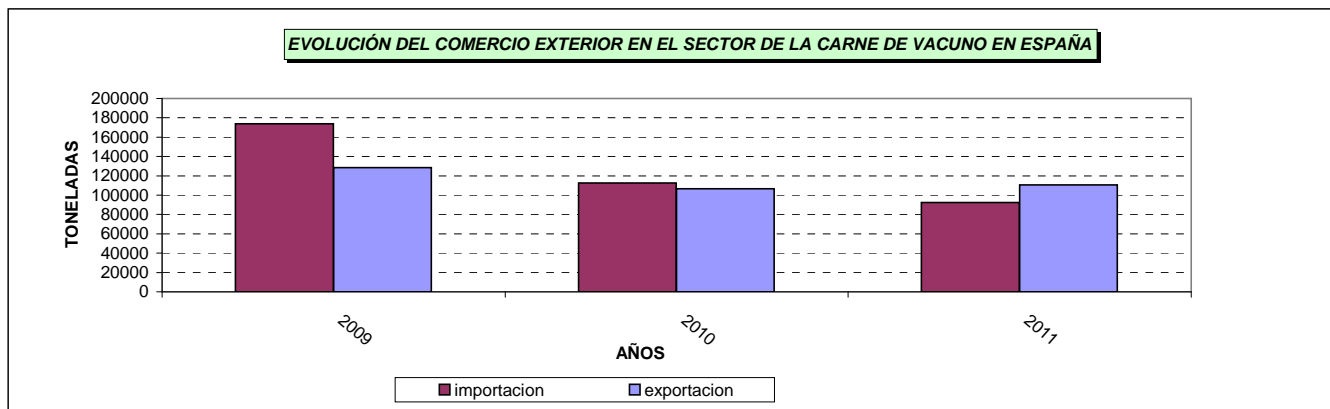
**EVOLUCIÓN DE LOS INTERCAMBIOS INTRACOMUNITARIOS DE ESPAÑA EN EL  
SECTOR DE LA CARNE VACUNO DURANTE EL  
(TOTAL PRODUCTOS)**

ESTADOS MIEMBROS	2009				2010				2011			
	IMPORTACIÓN		EXPORTACIÓN		IMPORTACIÓN		EXPORTACIÓN		IMPORTACIÓN		EXPORTACIÓN	
	TM	%	TM	%	TM	%	TM	%	TM	%	TM	%
BÉLGICA	2.363,7	1,36	2.222,0	1,73	1.943,1	0,26	1.921,3	1,49	3.110,9	0,41	1.801,1	1,40
BULGARIA	3,1	0,00	649,8	0,51	8,2	0,00	566,1	0,44	1,4	0,00	398,3	0,31
REPÚBLICA CHECA	510,7	0,29	281,1	0,22	5,0	0,00	408,9	0,32	4,4	0,00	495,1	0,38
DINAMARCA	9.755,5	5,61	872,1	0,68	10.073,7	1,34	228,5	0,18	8.512,3	1,13	134,7	0,10
ALEMANIA	24.674,0	14,20	2.808,9	2,18	20.026,9	2,66	2.151,3	1,67	17.020,8	2,26	2.262,7	1,76
ESTONIA	84,4	0,05	28,1	0,02	0,0	0,00	23,5	0,02	5,6	0,00	103,0	0,08
GRECIA	0,6	0,00	2.996,3	2,33	1,0	0,00	1.482,1	1,15	0,8	0,00	2.633,0	2,05
FRANCIA	46.977,3	27,03	28.386,0	22,07	13.301,4	1,77	707,9	0,55	11.758,8	1,56	18.426,3	14,33
IRLANDA	16.648,5	9,58	450,1	0,35	10.776,9	1,43	20.846,3	16,21	11.346,7	1,51	1.166,5	0,91
ITALIA	5.674,7	3,27	29.916,5	23,26	3.904,6	0,52	15.673,8	12,19	2.695,5	0,36	19.485,4	15,15
CHIPRE	0,0	0,00	66,76	0,05	20,4	0,00	537,78	0,42	93,0	0,01	677,90	0,53
LETONIA	21,0	0,01	0,0	0,00	0,0	0,00	0,0	0,00	0,0	0,00	0,0	0,00
LITUANIA	553,0	0,32	11,9	0,01	151,3	0,02	97,4	0,08	31,5	0,00	21,6	0,02
LUXEMBURGO	0,0	0,00	0,0	0,00	0,0	0,00	0,0	0,00	0,0	0,00	0,1	0,00
HUNGRÍA	58,6	0,03	42,1	0,03	8,9	0,00	79,9	0,06	3,8	0,00	72,6	0,06
MALTA	0,0	0,00	29,8	0,02	0,0	0,00	134,2	0,10	0,0	0,00	258,3	0,20
HOLANDA	22.148,5	12,75	7.603,2	5,91	16.659,4	2,22	7.624,7	5,93	16.442,9	2,19	11.233,5	8,73
AUSTRIA	3.920,2	2,26	890,6	0,69	4.210,8	0,56	202,8	0,16	3.442,8	0,46	325,3	0,25
POLONIA	22.822,9	13,13	7,7	0,01	19.648,2	2,61	181,7	0,14	12.391,1	1,65	146,4	0,11
PORTUGAL	11.020,2	6,34	49.447,5	38,45	5.388,7	0,72	51.458,1	40,01	4.346,1	0,58	47.370,6	36,83
RUMANÍA	4.439,4	2,55	83,0	0,06	5.171,0	0,69	12,1	0,01	0,6	0,00	12,3	0,01
ESLOVENIA	14,5	0,01	29,8	0,02	0,0	0,00	111,9	0,09	0,1	0,00	71,5	0,06
ESLOVAQUIA	26,0	0,01	21,9	0,02	0,6	0,00	20,4	0,02	0,6	0,00	10,5	0,01
FINLANDIA	38,6	0,02	0,0	0,00	0,0	0,00	4,5	0,00	1,4	0,00	3,7	0,00
SUECIA	17,3	0,01	1,4	0,00	2,7	0,00	0,0	0,00	68,1	0,01	54,3	0,04
REINO UNIDO	1.993,2	1,15	1.760,9	1,37	1.153,8	0,15	2.147,0	1,67	1.255,2	0,17	3.321,8	2,58
<b>TOTAL</b>	<b>173.765,9</b>	<b>100,00</b>	<b>128.607,4</b>	<b>100,00</b>	<b>112.456,7</b>	<b>100,00</b>	<b>106.622,0</b>	<b>100,00</b>	<b>92.534,2</b>	<b>100,00</b>	<b>110.486,3</b>	<b>100,00</b>

Fuente: A.E.A.T. <http://datacomex.comercio.es/index.htm>

Elaboración: S.G. Productos Ganaderos.

Actualizado 22 feb 2012



	2009	2010	2011
importacion	173765,9223	112456,73	92534,17
exportacion	128607,4445	106622	110486,31

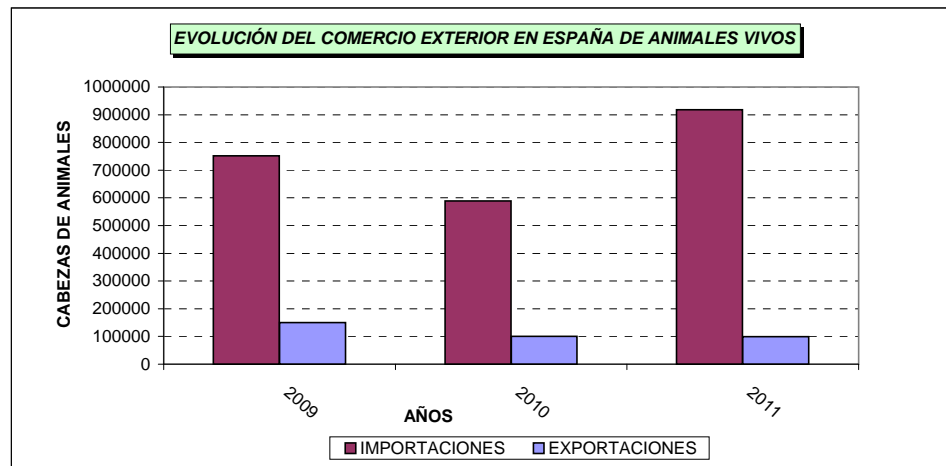
**EVOLUCIÓN DE LOS INTERCAMBIOS INTRACOMUNITARIOS DE ESPAÑA EN EL  
SECTOR DE LA CARNE VACUNO DURANTE EL  
(animales vivos)**

ESTADOS MIEMBROS	2009				2010				2011			
	IMPORTACIÓN		EXPORTACIÓN		IMPORTACIÓN		EXPORTACIÓN		IMPORTACIÓN		EXPORTACIÓN	
	UNIDADES	%	UNIDADES	%	UNIDADES	%	UNIDADES	%	UNIDADES	%	UNIDADES	%
ALEMANIA	102.947	14,52	330	0,22	75.608	10,67	4.588	3,09	71.279	10,06	2.190	1,47
AUSTRIA	340	0,05	0	0,00	6.109	0,86	0	0,00	109	0,02	0	0,00
BÉLGICA	1.336	0,19	113	0,08	516	0,07	951	0,64	598	0,08	2.936	1,98
BULGARIA	42.918	6,06	1.038	0,70	0	0,00	0	0,00	0	0,00	0	0,00
CHIPRE	0	0,00	0	0,00	0	0,00	0	0,00	0	0,00	0	0,00
DINAMARCA	0	0,00	0	0,00	617	0,09	0	0,00	1.384	0,20	0	0,00
ESLOVAQUIA	0	0,00	0	0,00	0	0,00	0	0,00	0	0,00	0	0,00
ESLOVENIA	0	0,00	0	0,00	0	0,00	0	0,00	0	0,00	0	0,00
ESTONIA	1.876	0,26	0	0,00	0	0,00	0	0,00	0	0,00	0	0,00
FINLANDIA	0	0,00	0	0,00	0	0,00	0	0,00	0	0,00	0	0,00
FRANCIA	185.670	26,20	55.427	37,30	216.877	30,60	59.706	40,17	615.357	86,82	45.233	30,44
GRECIA	0	0,00	3.640	2,45	0	0,00	4.233	2,85	0	0,00	2.681	1,80
HUNGRÍA	100	0,01	0	0,00	433	0,06	0	0,00	0	0,00	0	0,00
IRLANDA	64.065	9,04	0	0,00	61.169	8,63	0	0,00	27.478	3,88	72	0,05
ITALIA	42.827	6,04	86.602	58,27	9.796	1,38	22.604	15,21	4.083	0,58	21.589	14,53
LETONIA	309	0,04	0	0,00	0	0,00	0	0,00	0	0,00	0	0,00
LITUANIA	8.234	1,16	0	0,00	3.886	0,55	0	0,00	3.922	0,55	0	0,00
MALTA	0	0,00	0	0,00	0	0,00	0	0,00	0	0,00	0	0,00
PAÍSES BAJOS	29.681	4,19	0	0,00	65.831	9,29	2.951	1,99	25.761	3,63	7.979	5,37
POLONIA	51.970	7,33	0	0,00	45.480	6,42	0	0,00	52.014	7,34	0	0,00
PORTUGAL	27.770	3,92	2.401	1,62	29.165	4,11	5.983	4,03	31.471	4,44	15.038	10,12
REINO UNIDO	1.020	0,14	0	0,00	6.743	0,95	0	0,00	15.678	2,21	1.529	1,03
REPUBLICA CHECA	3.718	0,52	0	0,00	3.884	0,55	0	0,00	95	0,01	0	0,00
RUMANIA	186.929	26,37	0	0,00	63.112	8,90	7	0,00	68.952	9,73	0	0,00
SUECIA	0	0,00	0	0,00	3	0,00	0	0,00	0	0,00	0	0,00
<b>TOTAL</b>	<b>751.710</b>	<b>100,00</b>	<b>149.551</b>	<b>100,00</b>	<b>589.229</b>	<b>100,00</b>	<b>101.023</b>	<b>100,00</b>	<b>918.181</b>	<b>100,00</b>	<b>99.247</b>	<b>100,00</b>

Fuente: A.E.A.T. <http://datacomex.comercio.es/index.htm>

Elaboración: S.G. Productos Ganaderos.

Actualizado 22 feb 2012



	2009	2010	2011
IMPORTACIONES	751710	589229	918180,5
EXPORTACIONES	149551	101023	99247

**INTERCAMBIOS INTRACOMUNITARIOS DE ESPAÑA EN EL  
SECTOR DE LA CARNE VACUNO DURANTE EL  
AÑO 2011 (CARNE DE VACUNO)**

ESTADOS MIEMBROS	IMPORTACIÓN		EXPORTACIÓN	
	TM	%	TM	%
Francia	102.816,3	48,08	25.824,8	18,21
Países Bajos	18.718,7	8,75	13.145,5	9,27
Alemania	22.364,4	10,46	2.842,3	2,00
Italia	3.459,2	1,62	31.813,6	22,43
Reino Unido	2.244,1	1,05	4.196,2	2,96
Irlanda	15.076,9	7,05	1.172,2	0,83
Dinamarca	8.935,6	4,18	186,3	0,13
Grecia	0,8	0,00	4.118,2	2,90
Portugal	12.274,2	5,74	53.396,3	37,65
Bélgica	3.296,3	1,54	2.115,2	1,49
Luxemburgo		0,00	0,3	0,00
Suecia	68,1	0,03	55,1	0,04
Finlandia	61,0	0,03	3,7	0,00
Austria	3.520,7	1,65	325,7	0,23
Malta		0,00	263,7	0,19
Estonia	5,6	0,00	103,0	0,07
Letonia		0,00	0,6	0,00
Lituania	209,5	0,10	143,8	0,10
Polonia	15.893,1	7,43	186,1	0,13
República Checa	10,0	0,00	495,1	0,35
Eslovaquia	0,6	0,00	10,6	0,01
Hungría	14,6	0,01	167,0	0,12
Rumanía	4.778,8	2,23	35,2	0,02
Bulgaria	1,4	0,00	459,0	0,32
Eslovenia	0,1	0,00	71,5	0,05
Chipre	93,0	0,04	677,9	0,48
<b>TOTAL</b>	<b>213.842,8</b>	<b>100,0</b>	<b>141.809,1</b>	<b>100,0</b>

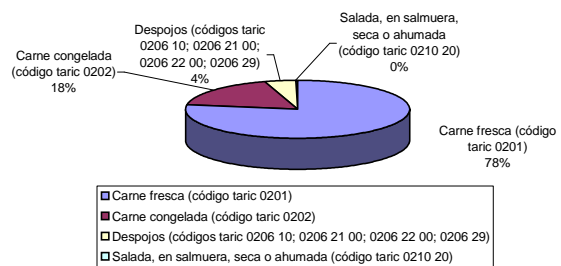
Fuente: A.E.A.T. <http://datacomex.comercio.es/index.htm>

Elaboración: S.G. Productos Ganaderos.

Códigos taric 0102, 0201, 0202, 0206 10, 0206 21, 0206 22, 0206 29, 0210 20

Exportaciones españolas hacia la UE en el sector de la carne vacuno tipo de productos (excluyendo animales vivos), año 2011		
Producto	Toneladas	%
Carne fresca (código taric 0201)	90.059,9	77,6
Carne congelada (código taric 0202)	20.426,4	17,6
Despojos (códigos taric 0206 10; 0206 21 00; 0206 22 00; 0206 29)	5.209,0	4,5
Salada, en salmuera, seca o ahumada (código taric 0210 20)	434,6	0,4
<b>Total</b>	<b>116.130</b>	<b>100,0</b>

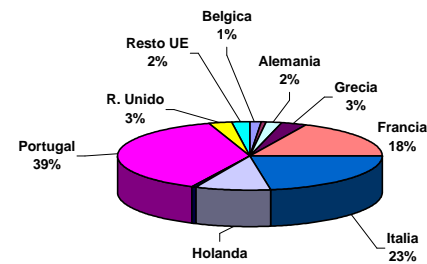
**DISTRIBUCIÓN DE LAS EXPORTACIONES ESPAÑOLAS POR PRODUCTOS 2010**



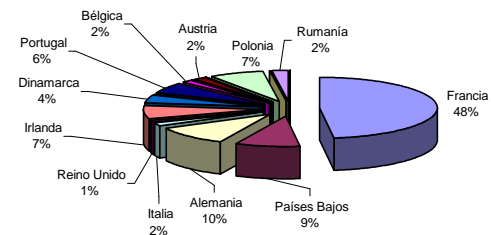
**Exportaciones españolas hacia la UE en el sector de la carne de vacuno, año 2011**

Países	Toneladas	%
Belgica	2.115,2	1,5
Bulgaria	459,0	0,3
Dinamarca	186,3	0,1
Alemania	2.842,3	2,0
Grecia	4.118,2	2,9
Francia	25.824,8	18,2
Italia	31.813,6	22,4
Holanda	13.145,5	9,3
Chipre	677,9	0,5
Portugal	53.396,3	37,7
R. Unido	4.196,2	3,0
Resto UE	3.034	2,1
<b>Total</b>	<b>141.809</b>	<b>100,0</b>

**DESTINO DE LAS EXPORTACIONES DE CARNE DE VACUNO DE ESPAÑA A LA UE 2011**



**ORIGEN DE LAS IMPORTACIONES DE CARNE DE VACUNO DE LA UE A ESPAÑA 2011**



**INTERCAMBIOS INTRACOMUNITARIOS DE ESPAÑA EN EL  
SECTOR DE LA CARNE DE VACUNO DURANTE EL  
AÑO 2011 (ANIMALES VIVOS)**

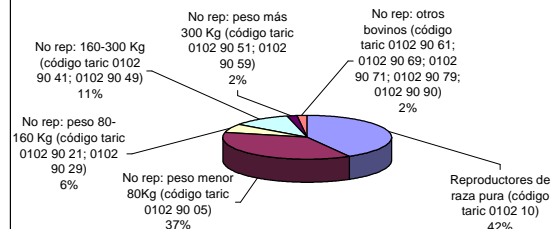
ESTADOS MIEMBROS	IMPORTACIÓN		EXPORTACIÓN	
	UNIDADES	%	UNIDADES	%
ALEMANIA	71.279	7,76	2.190	2,21
AUSTRIA	109	0,02	0	0,00
BELGICA	598	0,09	2.936	2,96
BULGARIA	0	0,00	0	0,00
CHIPRE	0	0,00	0	0,00
DINAMARCA	1.384	0,20	0	0,00
ESLOVAQUIA	0	0,00	0	0,00
ESLOVENIA	0	0,00	0	0,00
ESTONIA	0	0,00	0	0,00
FINLANDIA	0	0,00	0	0,00
FRANCIA	615.357	87,60	45.233	45,58
GRECIA	0	0,00	2.681	2,70
HUNGRIA	0	0,00	0	0,00
IRLANDA	27.478	3,91	72	0,07
ITALIA	4.082	0,58	21.589	21,75
LETONIA	0	0,00	0	0,00
LITUANIA	3.922	0,56	0	0,00
MALTA	0	0,00	0	0,00
PAISES BAJOS	25.761	3,67	7.979	8,04
POLONIA	52.014	7,40	0	0,00
PORTUGAL	31.471	4,48	15.038	15,15
REINO UNIDO	15.678	2,23	1.529	1,54
REPUBLICA CHECA	95	0,01	0	0,00
RUMANIA	68.952	9,82	0	0,00
SUECIA	0	0,00	0	0,00
<b>TOTAL</b>	<b>918.180</b>	<b>128,33</b>	<b>99.247</b>	<b>100,00</b>

**Importaciones españolas desde la UE en  
el sector de la carne vacuno (animales vivos)  
tipo de animales, año 2011**

Producto	Unidades	%
<b>Reproductores de raza pura</b> (código taric 0102 10)	382.684	54,5
<b>No rep: peso menor 80Kg</b> (código taric 0102 90 05)	339.352	48,3
<b>No rep: peso 80-160 Kg</b> (código taric 0102 90 21; 0102 90 29)	59.134	8,4
<b>No rep: 160-300 Kg</b> (código taric 0102 90 41; 0102 90 49)	100.490	14,3
<b>No rep: peso más 300 Kg</b> (código taric 0102 90 51; 0102 90 59)	19.260	2,7
<b>No rep: otros bovinos</b> (código taric 0102 90 61; 0102 90 69; 0102 90 71; 0102 90 79; 0102 90 90)	17.261	2,5
<b>Total</b>	<b>918.181</b>	<b>130,7</b>

Fuente: A.E.A.T. <http://datacomex.comercio.es/index.htm>  
Elaboración: S.G. Productos Ganaderos.

**DISTRIBUCIÓN DE LAS IMPORTACIONES ESPAÑOLAS DE ANIMALES VIVOS  
EN 2011**



Fuente: A.E.A.T. <http://datacomex.comercio.es/index.htm>  
Elaboración: S.G. Productos Ganaderos.

Códigos taric: 0102 10; 0102 90 05; 0102 90 21; 0102 90 29; 0102 90 41; 0102 90 49; 0102 90 51; 0102 90 59; 0102 90 61; 0102 90 69; 0102 90 71; 0102 90 79; 0102 90 90

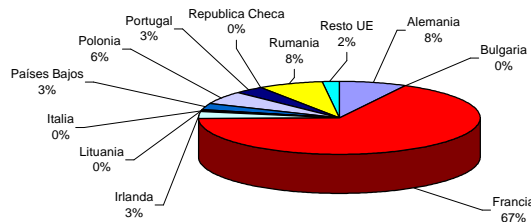
**Importaciones españolas procedentes de la UE en  
el sector de la carne de vacuno (animales vivos)2011**

Países	Unidades	%
Alemania	71.279	7,8
Bulgaria	0	0,0
Francia	615.357	67,0
Irlanda	27.478	3,0
Italia	4.082	0,4
Lituania	3.922	0,4
Países Bajos	25.761	2,8
Polonia	52.014	5,7
Portugal	31.471	3,4
Republica Checa	95	0,0
Rumania	68.952	7,5
Resto UE	17.769	1,9
Total	918.180	100,0

Fuente: A.E.A.T. <http://datacomex.comercio.es/index.htm>  
Elaboración: S.G. Productos Ganaderos.

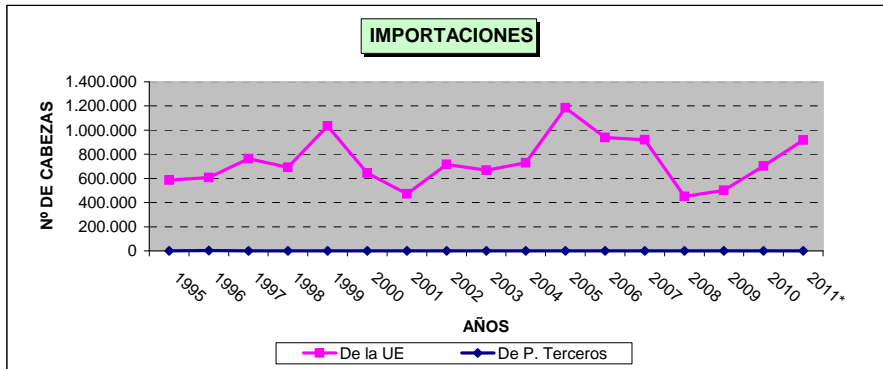
Códigos taric: 0102 90 61;  
0102 10; 0102 90 05; 0102 90 69;  
05; 0102 90 21; 90 49; 0102 90 51; 0102 90 71;  
0102 90 29; 0102 90 59; 0102 90 79;  
0102 90 90

**PROCEDECIA DE LAS IMPORTACIONES ESPAÑOLAS  
COMUNITARIAS DE ANIMALES VIVOS 2011**

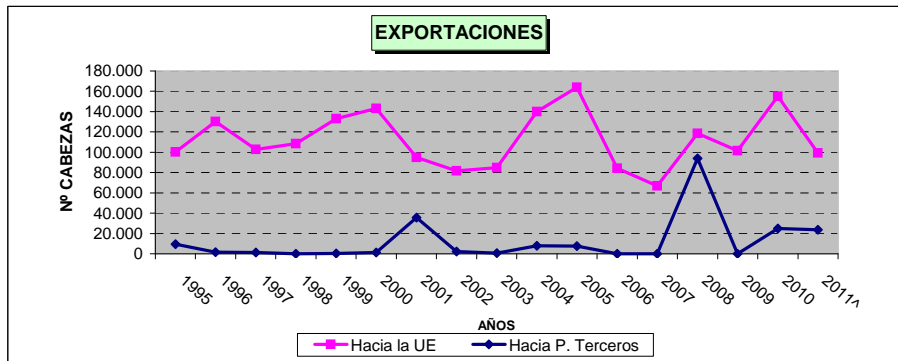


**EVOLUCION DEL COMERCIO EXTERIOR TOTAL DE ESPAÑA EN EL SECTOR DE LA CARNE DE VACUNO ( cabezas de animales)**

	IMPORTACIONES																	Dif% 2010/2011
	1995	1996	1997	1998	1999	2000	2001	2002	2003	2004	2005	2006	2007	2008	2009	2010	2011*	
De la UE	586.908	608.358	763.747	691.139	1.033.708	644.296	471.508	716.222	667.739	728.782	1.184.801	938.826	919.372	450.215	502.125	702.428	918.180	30,72
De P. Terceros	1.108	2.222	1.152	525	308	525	0	300	368	71	3	36	430	891	179	13	0	-92,74
<b>TOTAL</b>	<b>588.016</b>	<b>610.580</b>	<b>764.899</b>	<b>691.664</b>	<b>1.034.016</b>	<b>644.821</b>	<b>471.508</b>	<b>716.522</b>	<b>668.107</b>	<b>728.853</b>	<b>1.184.804</b>	<b>938.862</b>	<b>919.802</b>	<b>451.106</b>	<b>502.304</b>	<b>702.441</b>	<b>918.180</b>	<b>-62,022228</b>



	EXPORTACIONES																	Dif% 2010/2011
	1995	1996	1997	1998	1999	2000	2001	2002	2003	2004	2005	2006	2007	2008	2009	2010	2011^	
Hacia la UE	100.126	130.336	102.813	108.300	132.927	143.145	94.909	81.765	84.758	139.845	163.907	84.150	66.762	118.632	101.519	154.954	99.247	-35,95
Hacia P. Terceros	9.490	1.570	1.140	110	460	1.381	35.661	2.309	652	7.814	7.636	61	108	93.832	16	24.783	23.693	-4,40
<b>TOTAL</b>	<b>109.616</b>	<b>131.906</b>	<b>103.953</b>	<b>108.410</b>	<b>133.387</b>	<b>144.526</b>	<b>130.570</b>	<b>84.074</b>	<b>85.410</b>	<b>147.659</b>	<b>171.543</b>	<b>84.211</b>	<b>66.870</b>	<b>212.464</b>	<b>101.535</b>	<b>179.737</b>	<b>122.940</b>	<b>-40,348664</b>



Comercio de los años 2007/2008 revisado; año 2011 provisional

Actualizado 24 feb 2012

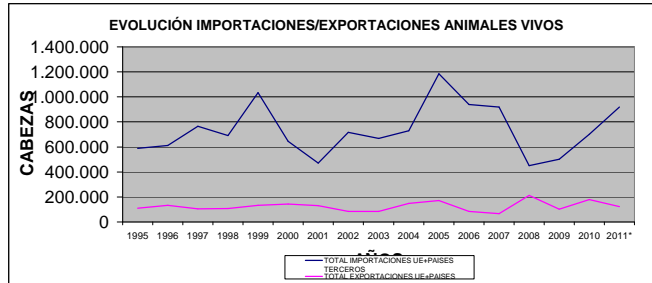
Fuente: A.E.A.T. <http://datacomex.comercio.es/index.htm>

Elaboración: S.G. Productos Ganaderos.

Códigos taric: 102



	1995	1996	1997	1998	1999	2000	2001	2002	2003	2004	2005	2006	2007	2008	2009	2010	2011*	Dif% 2010/2011
<b>TOTAL</b>																		
<b>IMPORTACIONES</b>																		
UE+PAISES	588.016	610.580	764.899	691.664	1.034.016	644.821	471.508	716.522	668.107	728.853	1.184.804	938.862	919.802	451.106	502.304	702.441	918.180	30,71
TERCEROS																		
<b>EXPORTACIONES</b>																		
UE+PAISES	109.616	131.906	103.953	108.410	133.387	144.526	130.570	84.074	85.410	147.659	171.543	84.211	66.870	212.464	101.535	179.737	122.940	-31,60
TERCEROS																		



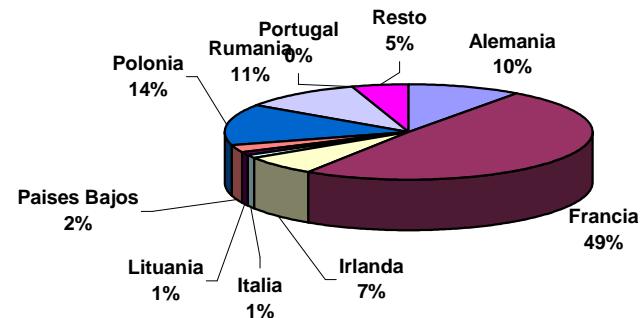
Actualizado 24 febrero 2012

**ORIGEN COMUNITARIO DE LAS IMPORTACIONES DE ANIMALES VIVOS SEGUN CATEGORIA DE PESO EN 2011 (cabezas)**

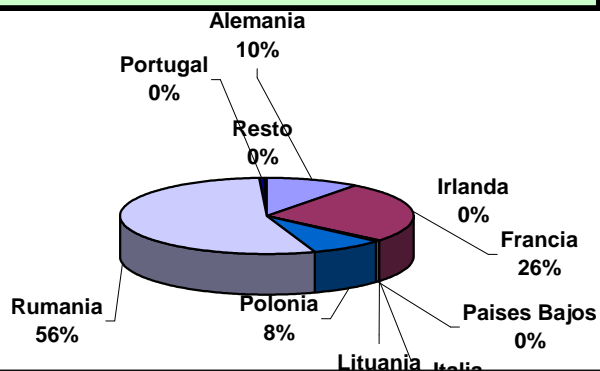
PAISES	<80KG	80-160KG	160-300KG	>300KG
Alemania	34.161	6.001	861	1.296
Francia	166.551	15.284	91.216	18.965
Irlanda	22.804	106	1.033	3.250
Italia	3.885	0	0	49
Lituania	3.922	0	0	0
Países Bajos	8.408	272	23	320
Polonia	47.230	4.783	1	0
Rumania	35.652	32.274	0	721
Portugal	186	203	7.087	11.920
Resto	16.553	211	356	0
<b>TOTAL</b>	<b>339.352</b>	<b>59.134</b>	<b>100.577</b>	<b>36.521</b>
%	63,4	11,0	18,8	6,8

535.584

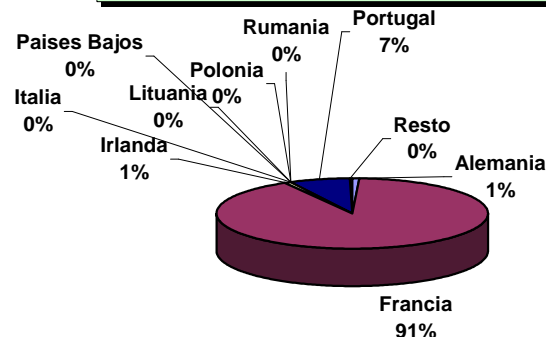
**IMPORTACIONES 2011 ANIMALES VIVOS MENOS 80 KG (MAMONES) Código taric: 0102 90 05**



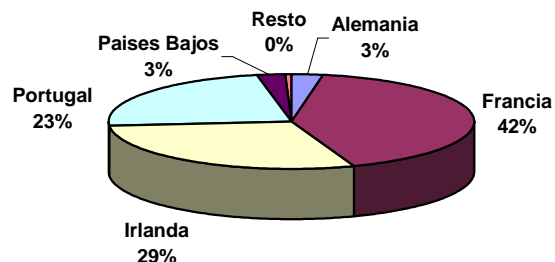
**IMPORTACIONES 2011 ANIMALES VIVOS DE 80-160 KG (PASTEROS) Código taric: 0102 90 29/21**



**IMPORTACIONES 2011 DE ANIMALES VIVOS DE 160-300KG Código taric: 0102 90 49/41**



**ORIGEN DE LAS IMPORTACIONES 2011 DE ANIMALES VIVOS > 300KG**



Códigos taric: 0102 90 51  
 0102 90 59  
 0102 90 61  
 0102 90 69  
 0102 90 71  
 0102 90 79  
 0120 90 90

Fuente Datacomex: <http://datacomex.comercio.es/>  
 Elaboración: S.G. Productos Ganaderos

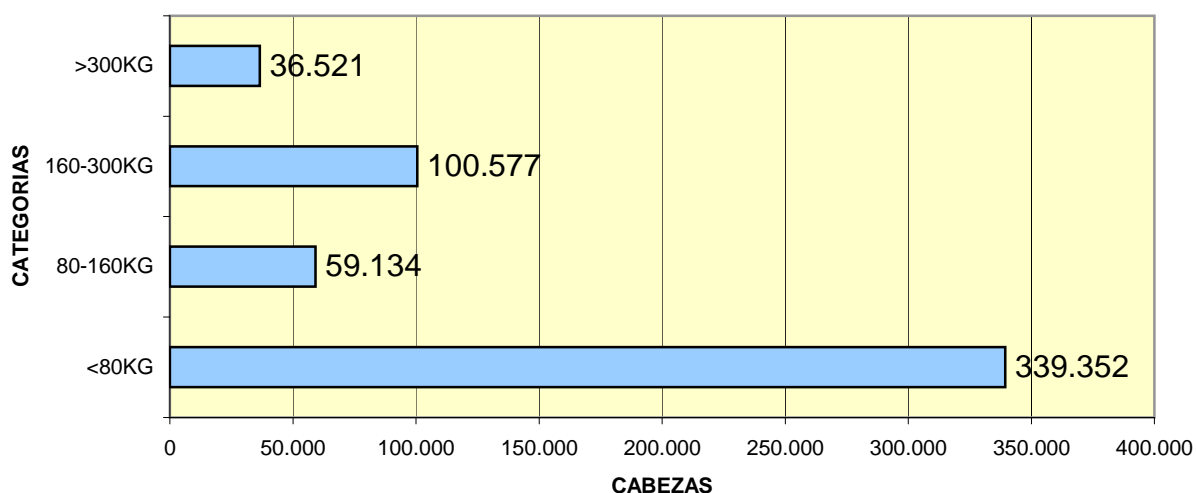
Actualizado 27 feb 2012

**IMPORTACION INTRACOMUNITARIA DE TERNEROS SEGUN CATEGORÍAS EN 2011**

PAISES	<80KG	80-160KG	160-300KG	>300KG
Alemania	34.161	6.001	861	1.296
Francia	166.551	15.284	91.216	18.965
Irlanda	22.804	106	1.033	3.250
Italia	3.885	0	0	49
Lituania	3.922	0	0	0
Países Bajos	8.408	272	23	320
Polonia	47.230	4.783	1	0
Rumania	35.652	32.274	0	721
Portugal	186	203	7.087	11.920
Resto UE	16.553	211	356	0
<b>TOTAL</b>	<b>339.352</b>	<b>59.134</b>	<b>100.577</b>	<b>36.521</b>

535.584

**IMPORTACIÓN DE TERNEROS EN ESPAÑA SEGÚN CATEGORÍAS EN 2011**



Fuente: Datacomex

Elaboración: S.G. Productos Ganaderos

<80KG Código taric: 0102 90 05

80-160KG Código taric: 0102 90 29

160-300KG Código taric: 0102 90 49

>300KG Código taric: 0102 90 51; 0102 90 59; 0102 90 61; 0102 90 69;

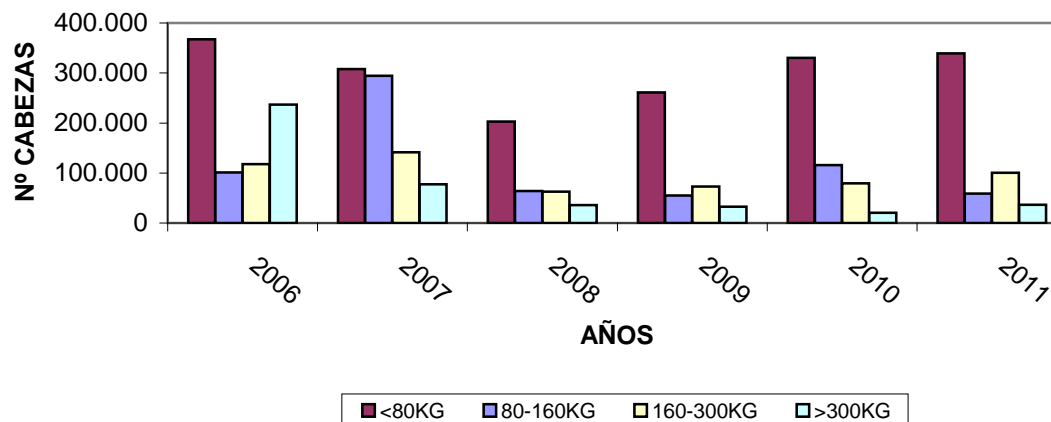
0102 90 71; 0102 90 79; 0102 90 90

**Actualizado 27 feb 2012**

### EVOLUCIÓN DE LA IMPORTACIÓN DE ANIMALES SEGÚN CATEGORÍA 2006-2011

	2006	2007	2008	2009	2010	2011
<b>&lt;80KG</b>	367.191	307.919	202.977	261.263	330.069	339.352
<b>80-160KG</b>	100.813	294.688	64.156	55.216	116.131	59.134
<b>160-300KG</b>	117.850	141.200	62.942	73.106	79.050	100.577
<b>&gt;300KG</b>	236.989	77.148	35.820	32.357	20.304	36.521
<b>TOTAL</b>	822.843	820.955	365.895	421.942	545.554	535.584

### EVOLUCIÓN DE LAS IMPORTACIONES DE ANIMALES SEGÚN CATEGORÍA 2006-2011



Fuente: Datacomex

Elaboración: S.G. Productos Ganaderos

<80KG Código taric: 0102 90 05

80-160KG Código taric: 0102 90 29

160-300KG Código taric: 0102 90 49

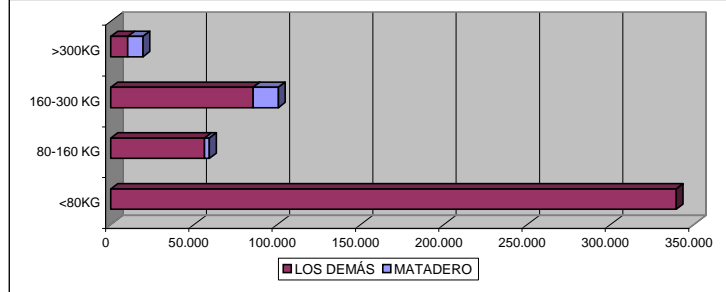
>300KG Código taric: 0102 90 51; 0102 90 59; 0102 90 61; 0102 90 69;

0102 90 71; 0102 90 79; 0102 90 90

**IMPORTACIONES 2011**

CÓDIGO TARIC	<80KG	80-160KG		160-300KG		>300KG		TOTAL
	0102 90 05	DESTINADOS A MATADERO 0102 90 21	LOS DEMÁS 0102 90 29	DESTINADOS A MATADERO 0102 90 41	LOS DEMÁS 0102 90 49	DESTINADOS A MATADERO 01029051	LOS DEMÁS 0102 90 59	
	339.352	2.854	56.280	15.184	85.393	9.074	10.186	518.323
		59.134		100.577				

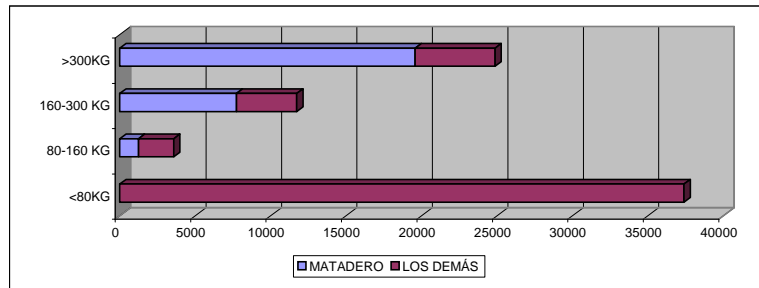
<80KG  
80-160 KG  
160-300 KG  
>300KG



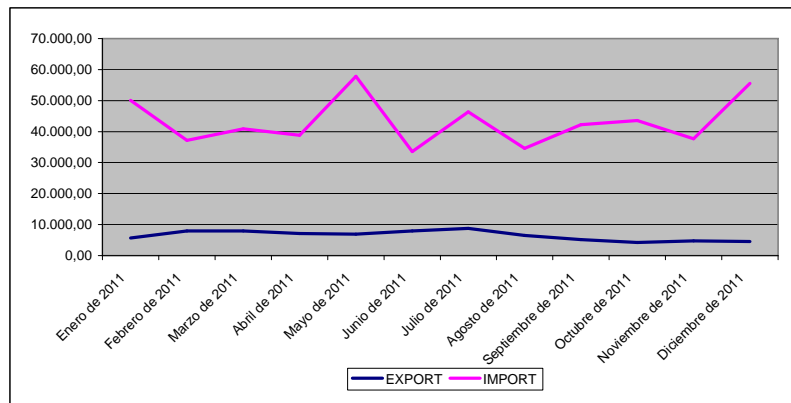
**EXPORTACIONES 2011**

CÓDIGO TARIC	<80KG	80-160KG		160-300KG		>300KG		TOTAL
	0102 90 05	DESTINADOS A MATADERO 0102 90 21	LOS DEMÁS 0102 90 29	DESTINADOS A MATADERO 0102 90 41	LOS DEMÁS 0102 90 49	DESTINADOS A MATADERO 1029051	LOS DEMÁS 0102 90 59	
	0	37.395	1.234	2.334	7.737	3.990	19.580	77.553

<80KG  
80-160 KG  
160-300 KG  
>300KG



	EXPORT	IMPORT
Enero de 2011	5.670,00	50.052,00
Febrero de 2011	7.984,00	37.158,00
Marzo de 2011	7.951,00	40.857,00
Abril de 2011	7.119,00	38.868,00
Mayo de 2011	6.914,00	57.853,00
Junio de 2011	7.998,00	33.551,00
Julio de 2011	8.773,00	46.395,00
Agosto de 2011	6.514,00	34.600,00
Septiembre de 2011	5.158,00	42.255,00
Octubre de 2011	4.209,00	43.522,00
Noviembre de 2011	4.749,00	37.681,00
Diciembre de 2011	4.514,00	55.531,00



**Evolución de las exportaciones intracomunitarias españolas en el sector vacuno de carne 2006/2011 (toneladas)**

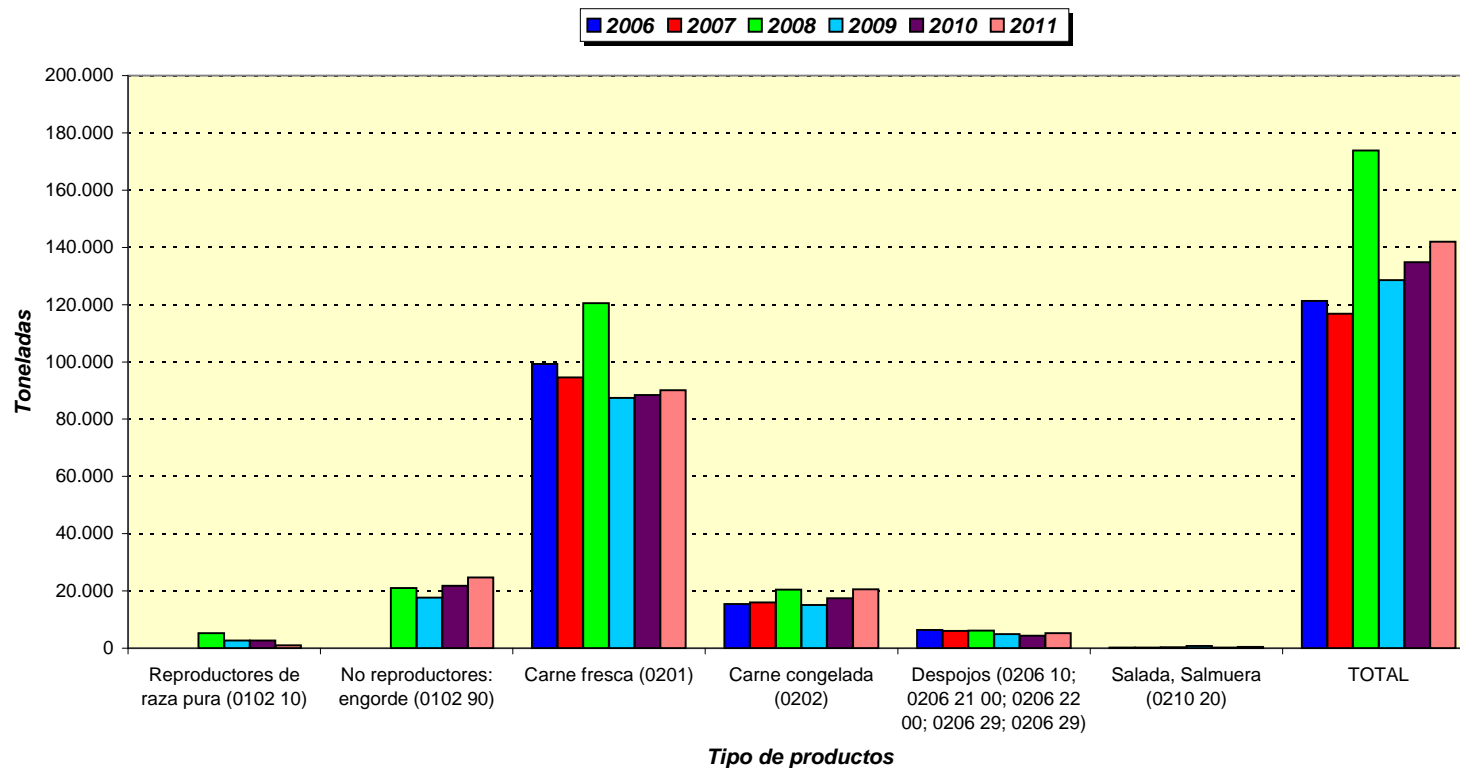
Años	Reproductores de raza pura (0102 10)	No reproductores: engorde (0102 90)	Carne fresca (0201)	Carne congelada (0202)	Despojos (0206 10; 0206 21 00; 0206 22 00; 0206 29; 0206 29)	Salada, Salmuera (0210 20)	TOTAL
2006	0	0	99.291	15.420	6.385	224	121.320
2007	0	0	94.565	16.014	6.043	199	116.821
2008	5.310	21.042	120.506	20.492	6.139	380	173.869
2009	2.700	17.712	87.400	15.072	4.905	817	128.606
2010	2.670	21.763	88.393	17.427	4.333	216	134.802
2011	1.003	24.676	90.060	20.558	5.213	435	141.945

Fuente: A.E.A.T. <http://datacomex.comercio.es/index.htm>

Elaboración: S.G. Productos Ganaderos.

Actualizado feb 2012

**EVOLUCIÓN DE LAS EXPORTACIONES INTRACOMUNITARIAS DE ESPAÑA EN EL SECTOR DE LA CARNE DE VACUNO(toneladas)**



### Intercambios intracomunitarios de España en el sector vacuno de carne: evolución de las importaciones 2006/2011 (toneladas)

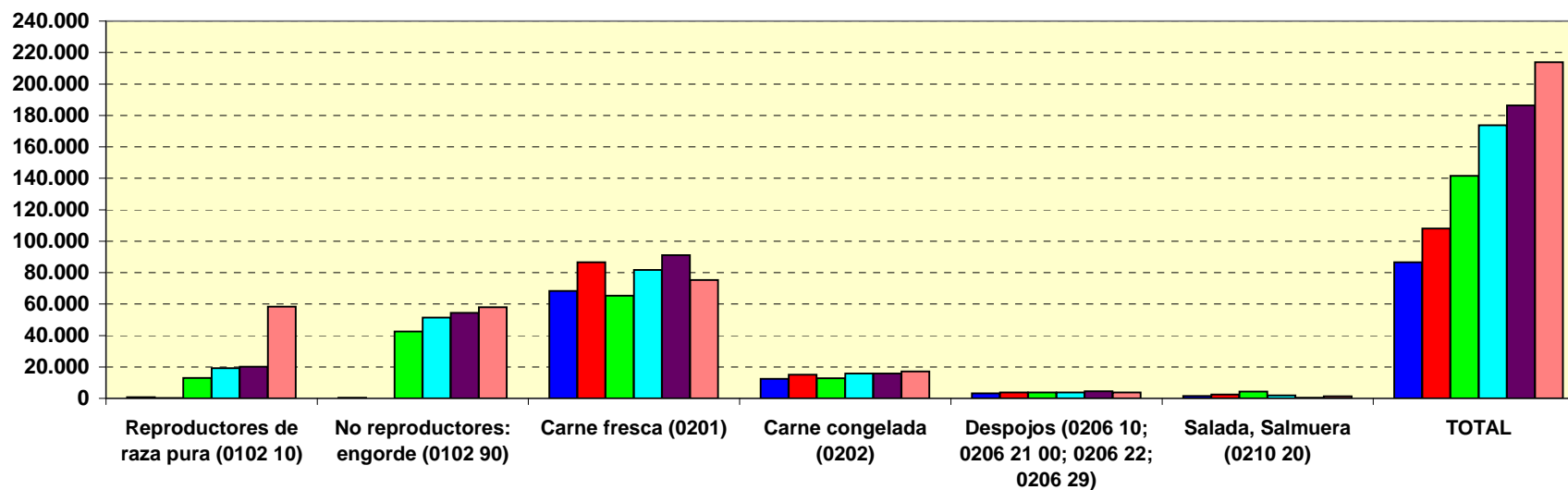
Años	Reproductores de raza pura (0102 10)	No reproductores: engorde (0102 90)	Carne fresca (0201)	Carne congelada (0202)	Despojos (0206 10; 0206 21 00; 0206 22; 0206 29)	Salada, Salmuera (0210 20)	TOTAL
2006	753	301	68.356	12.442	3.126	1.599	86.577
2007	178	54	86.537	15.042	3.841	2.435	108.087
2008	12.925	42.572	65.229	12.825	3.682	4.295	141.528
2009	19.195	51.430	81.606	15.752	3.807	1.976	173.766
2010	20.195	54.439	91.150	15.787	4.426	357	186.354
2011	58.342	58.014	75.343	17.191	3.698	1.269	213.858

Fuente: A.E.A.T. <http://datacomex.comercio.es/index.htm>

Elaboración: S.G. Productos Ganaderos.

### EVOLUCIÓN DE LAS IMPORTACIONES INTRACOMUNITARIAS DE ESPAÑA EN EL SECTOR DE LA CARNE DE VACUNO (toneladas)

■ 2006 ■ 2007 ■ 2008 ■ 2009 ■ 2010 ■ 2011



Exportaciones españolas hacia países terceros en el sector vacuno de carne productos, año 2009		
Producto	Toneladas	%
Reproductores razas puras(0102 10)	0	0,0
No reproductores(0102 90)	5	0,2
Carne fresca (0201)	959	29,8
Carne congelada(0202)	1.405	43,7
Despojos(0206 10; 0206 21 00; 0206 22; 0206 29)	845	26,3
Salada, Salmuera(0210 20)	2	0,1
Total	3.216	100,0

Exportaciones españolas hacia países terceros en el sector vacuno de carne productos, año 2010		
Producto	Toneladas	%
Reproductores razas puras(0102 10)	10	0,0
No reproductores(0102 90)	12.321	45,1
Carne fresca (0201)	1.397	5,1
Carne congelada(0202)	7.963	29,2
Despojos(0206 10; 0206 21 00; 0206 22; 0206 29)	5.370	19,7
Salada, Salmuera(0210 20)	230	0,8
Total	27.290	100,0

Exportaciones españolas hacia países terceros en el sector del vacuno de carne, año 2009		
Países	Toneladas	%
Albania	46	1,4
Andorra	1.128	35,1
Angola	199	6,2
Costa de Marfil	824	25,6
Ghana	25	0,8
Gibraltar	136	4,2
Hong-Kong	51	1,6
Liechtenstein	424	13,2
Marruecos	114	3,5
Rusia	157	4,9
Avituallamiento	104	3,2
Resto	8	0,2
Total	3.216	100,0

Exportaciones españolas hacia países terceros en el sector del vacuno de carne, año 2010		
Países	Toneladas	%
Albania	68	0,2
Andorra	1.226	4,5
Angola	7	0,0
Guinea Ecuatorial	69	0,3
Costa de Marfil	904	3,3
Gibraltar	142	0,5
Hong-Kong	420	1,5
Marruecos	129	0,5
Libano	12.134	44,5
Turquía	429	1,6
San Marino	68	0,2
Ciudad del Vaticano	68	0,3
Rusia	9.055	33,2
Avituallamiento	63	0,2
Resto	2.506	9,2
Total	27.289	100,0

Fuente: A.E.A.T. <http://datacomex.comercio.es/index.htm>

Elaboración: S.G. Productos Ganaderos.

Actualizado marzo 2012



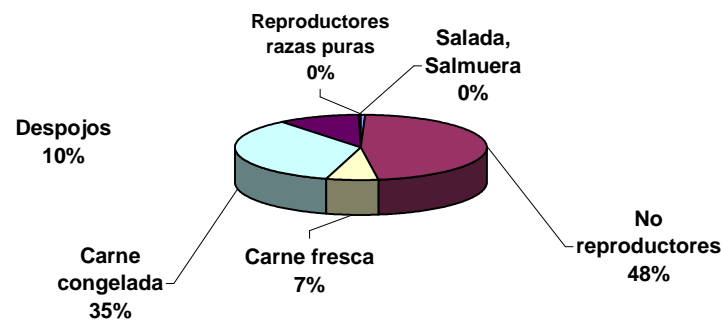
<b>Exportaciones españolas hacia países terceros en el sector vacuno de carne productos, año 2011</b>		
<b>Producto</b>	<b>Toneladas</b>	<b>%</b>
Reproductores razas puras(0102 10)	128	0,5
No reproductores(0102 90)	12.423	47,4
Carne fresca (0201)	1.727	6,6
Carne congelada(0202)	9.092	34,7
Despojos(0206 10; 0206 21 00; 0206 22; 0206 29)	2.741	10,5
Salada, Salmuera(0210 20)	99	0,4
<b>Total</b>	<b>26.210</b>	<b>100,0</b>

<b>Exportaciones españolas hacia países terceros en el sector del vacuno de carne, año 2011</b>		
<b>Países</b>	<b>Toneladas</b>	<b>%</b>
Albania	59	0,2
Andorra	1.147	4,4
Angola	60	0,2
Argelia	454	1,7
Ghana	188	0,7
Guinea Ecuatorial	80	0,3
Costa de Marfil	1.831	7,0
Gibraltar	161	0,6
Hong-Kong	549	2,1
Marruecos	1.130	4,3
Libano	11.507	43,9
Liechtenstein	580	2,2
Turquía	701	2,7
San Marino	0	0,0
Ciudad del Vaticano	0	0,0
Rusia	6.612	25,2
Avituallamiento	103	0,4
Resto	1.048	4,0
<b>Total</b>	<b>26.210</b>	<b>100,0</b>

**Exportaciones españolas hacia países terceros en el sector vacuno de carne productos, año 2011**

Producto	Toneladas	%
Reproductores razas puras	128	0,5
No reproductores	12.423	47,4
Carne fresca	1.727	6,6
Carne congelada	9.092	34,7
Despojos	2.741	10,5
Salada, Salmuera	99	0,4
Total	26.210	100,0

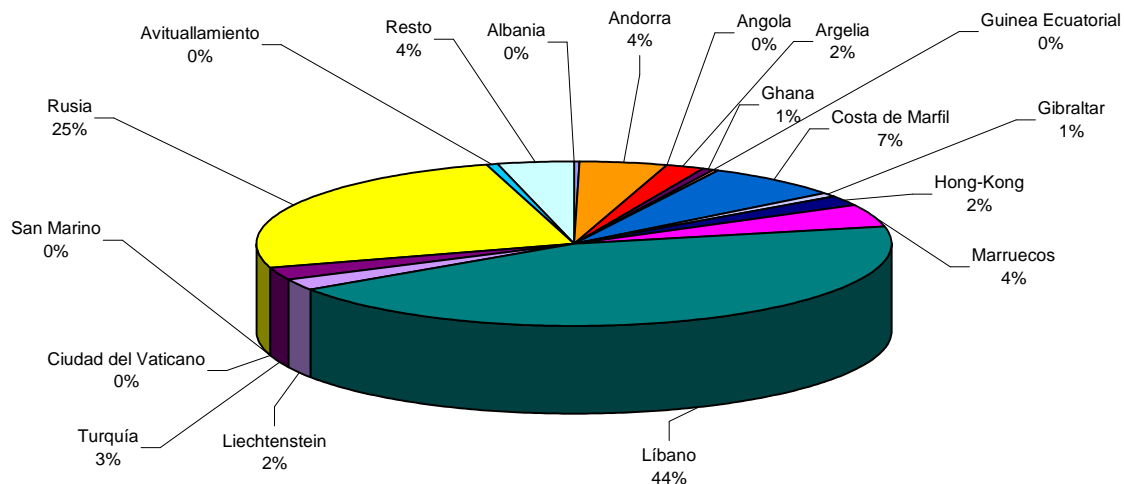
**EXPORTACIONES ESPAÑOLAS HACIA PAÍSES TERCEROS 2011**



**Exportaciones españolas hacia países terceros en el sector del vacuno de carne, año 2011**

Países	Toneladas	%
Albania	59	0,2
Andorra	1.147	4,4
Angola	60	0,2
Argelia	454	1,7
Ghana	188	0,7
Guinea Ecuatorial	80	0,3
Costa de Marfil	1.831	7,0
Gibraltar	161	0,6
Hong-Kong	549	2,1
Marruecos	1.130	4,3
Líbano	11.507	43,9
Liechtenstein	580	2,2
Turquía	701	2,7
San Marino	0	0,0
Ciudad del Vaticano	0	0,0
Rusia	6.612	25,2
Avituallamiento	103	0,4
Resto	1.048	4,0
Total	26.210	100

**PRINCIPALES DESTINOS DE LAS EXPORTACIONES ESPAÑOLAS EN EL SECTOR DE LA CARNE DE VACUNO A TERCEROS PAÍSES 2011**



**Evolución de las exportaciones españolas a países terceros en el sector vacuno de carne 2006/2010 (toneladas)**

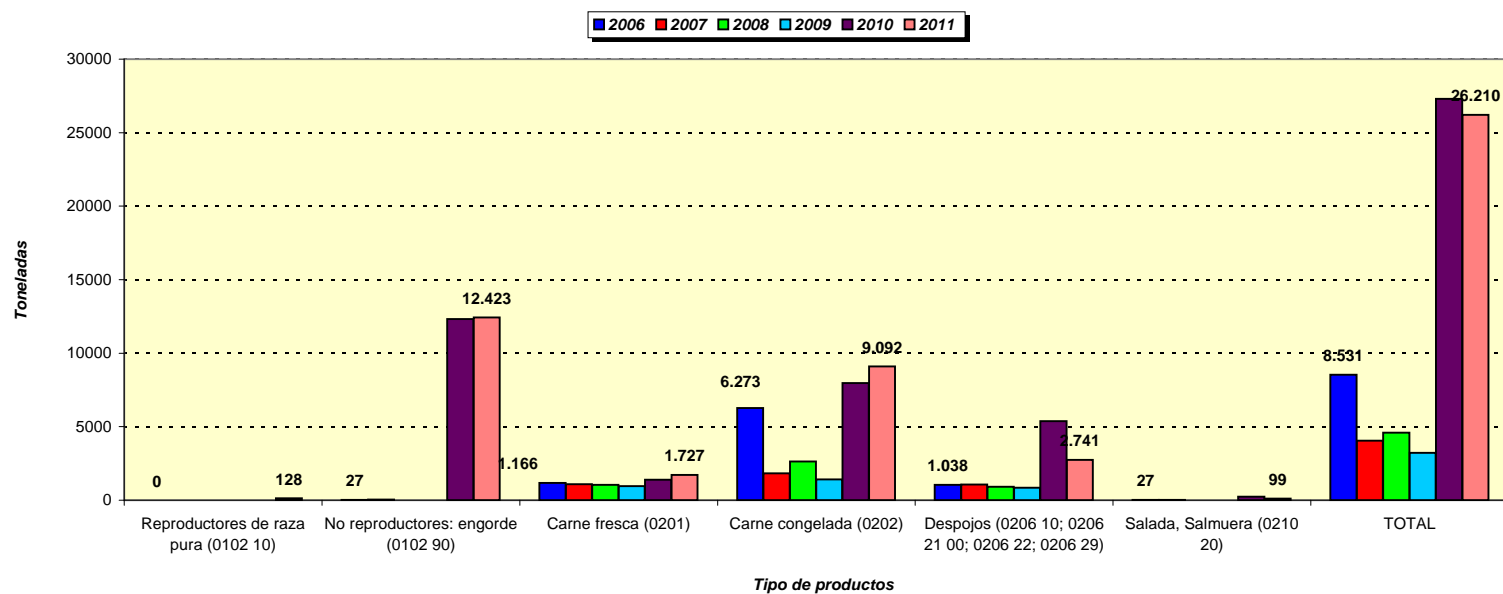
Años	Reproductores de raza pura (0102 10)	No reproductores: engorde (0102 90)	Carne fresca (0201)	Carne congelada (0202)	Despojos (0206 10; 0206 21 00; 0206 22; 0206 29)	Salada, Salmuera (0210 20)	TOTAL
2006	0	27	1.166	6.273	1.038	27	8.531
2007	0	48	1.082	1.831	1.075	14	4.050
2008	1	10	1.037	2.624	912	2	4.586
2009	0	5	959	1.405	845	2	3.216
2010	10	12.321	1.397	7.963	5.370	230	27.291
2011	128	12.423	1.727	9.092	2.741	99	26.210

Fuente: A.E.A.T. <http://datacomex.comercio.es/index.htm>

Elaboración: S.G. Productos Ganaderos.

Actualizado marzo 2012

**EVOLUCIÓN DE LAS EXPORTACIONES EXTRACOMUNITARIAS DE ESPAÑA EN EL SECTOR VACUNO DE CARNE (toneladas)**



**EVOLUCIÓN DEL COMERCIO DE LA UNIÓN EUROPEA EN EL SECTOR DEL VACUNO DE CARNE (Toneladas)**

	1988	1992	1993	1994	1995	1996	1997	1998	1999	2000	2001	2002	2003	2004	2005	2006	2007	2008	2009	2010	2011
<b>Importación</b>	264.693	281.160	276.500	241.279	312.515	339.294	300.431	317.169	293.974	311.815	197.848	236.684	385.867	500.362	389.558	397.236	307.646	194.731	234.027	209.072	190.801
<b>Exportación</b>	539.280	917.492	714.942	599.075	608.978	485.300	516.000	390.883	354.820	326.936	365.885	365.592	552.515	519.215	335.392	289.584	226.206	260.045	247.154	510.988	688.896

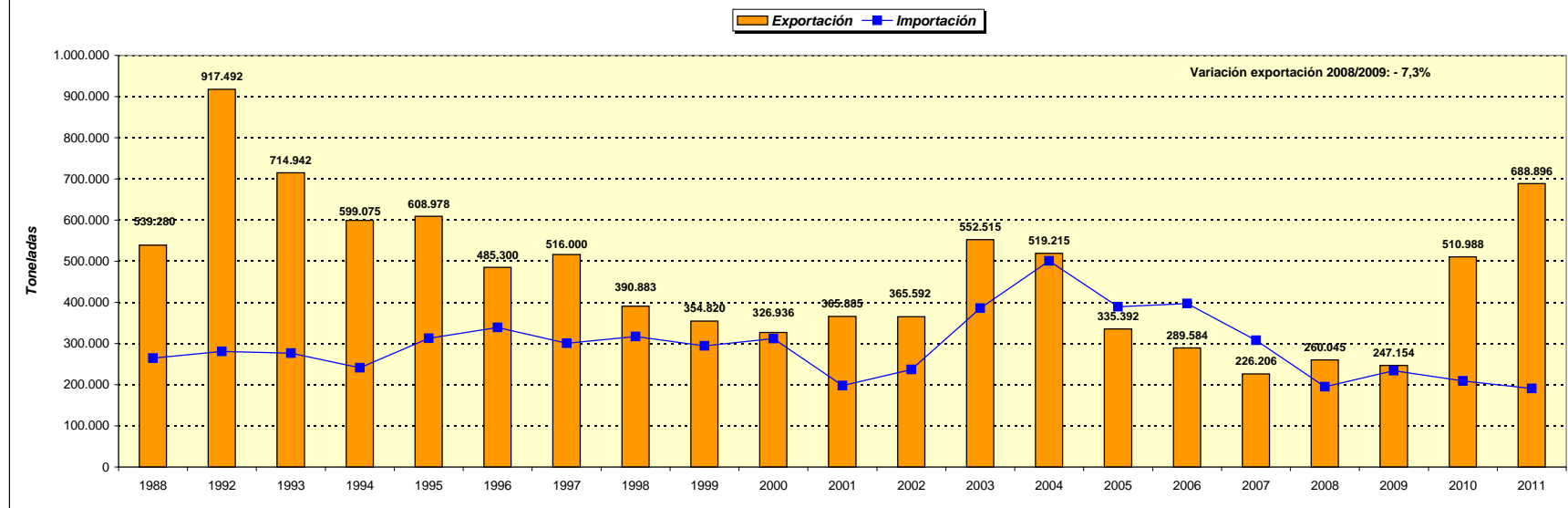
Desde mayo de 2004 UE-25 y a partir de enero de 2007 UE-27.

Fuente: A.E.A.T. <http://datacomex.comercio.es/index.htm>

Elaboración: S.G. Productos Ganaderos.

Actualizado marzo 2012

**EVOLUCIÓN DEL COMERCIO EXTERIOR DE LA UNIÓN EUROPEA EN EL SECTOR VACUNO DE CARNE (Toneladas)**



**IMPORTACIONES COMUNITARIAS EN EL SECTOR DEL VACUNO DE CARNE (Toneladas)**

Estados miembros	1988	1992	2000	2001	2002	2003	2004	2005	2006	2007	2008	2009	2010	2011
BÉLGICA - LUXEMB.	8.143	4.396												
BÉLGICA			4.896	1.327	1.312	966	1.140	1.196	1.391	1.689	1.739	2.146	1.556	1.504
LUXEMBURGO			117	27	41	89	72	312	515	488	504	271	301	455
BULGARIA										130	3	2	17	0
REPÚBLICA CHECA							68	49	64	0	0	46	71	91
DINAMARCA	916	369	982	826	1.783	2.601	4.285	5.062	5.687	4.994	1.679	2.138	1.558	1.349
ALEMANIA	54.013	67.959	61.292	39.401	62.324	74.768	58.672	64.735	55.548	61.382	40.886	46.573	45.209	45.755
ESTONIA							13	35	198	157	191	155	149	156
GRECIA	2.801	12.314	14.009	11.590	12.559	15.096	9.409	10.333	9.321	3.912	1.353	2.902	1.245	445
<b>ESPAÑA</b>	<b>5.162</b>	<b>2.138</b>	<b>19.571</b>	<b>14.657</b>	<b>22.237</b>	<b>23.193</b>	<b>25.224</b>	<b>27.066</b>	<b>26.117</b>	<b>27.743</b>	<b>19.816</b>	<b>19.382</b>	<b>16.382</b>	<b>15.310</b>
FRANCIA	49.214	22.674	10.386	8.375	9.735	9.944	9.642	8.492	6.299	6.622	4.421	2.929	2.529	2.010
IRLANDA	712	6	1.687	2.316	3.768	4.215	5.230	5.216	4.776	4.640	3.198	4.110	2.311	417
ITALIA	49.099	95.695	72.759	65.284	72.882	74.755	51.755	59.776	62.404	66.484	30.562	42.251	41.931	40.762
CHIPRE							634	774	328	0	0	762	856	690
LETONIA							181	0	27	150	18	0	0	0
LITUANIA							18	0	19	80	17	14	0	0
HUNGRÍA							1.186	477	214	0	0	1	0	0
MALTA							2.164	539	358	430	170	184	159	306
HOLANDA	20.625	30.282	29.928	30.934	47.828	50.385	51.414	53.867	50.590	58.315	40.929	50.479	46.078	43.711
AUSTRIA			2.650	727	1.640	6.241	165	209	846	74	49	108	11	84
POLONIA							931	112	75	1.288	35	496		0
PORTUGAL	2.467	4.599	3.604	2.553	3.379	4.171	5.426	4.943	6.137	6.062	3.290	3.073	2.865	2.035
RUMANÍA										480	120	19	0	0
ESLOVENIA							25	877	151	591	769	1.182	1.148	1.418
ESLOVAQUIA							45	0	35	3.246	4.330	3.486	0	20
FINLANDIA			356	214	361	688	918	1.441	1.714	1.971	653	681	696	479
SUECIA			4.500	5.666	6.470	7.185	6.042	7.377	5.981	7.269	2.802	3.657	3.292	3.255
REINO UNIDO	71.541	40.728	49.763	57.382	66.196	64.997	65.772	64.281	55.179	53.969	41.056	42.934	35.029	24.423
<b>UNIÓN EUROPEA</b>	<b>264.693</b>	<b>281.160</b>	<b>276.500</b>	<b>241.279</b>	<b>312.515</b>	<b>339.294</b>	<b>300.431</b>	<b>317.169</b>	<b>293.974</b>	<b>312.166</b>	<b>198.590</b>	<b>229.980</b>	<b>203.394</b>	<b>184.675</b>

Desde mayo de 2004 UE-25 y a partir de enero de 2007 UE-27.

Fuente: COMEXT <http://datacomex.comercio.es/index.htm>

**EXPORTACIONES COMUNITARIAS EN EL SECTOR DEL VACUNO DE CARNE (Toneladas)**

Estados miembros	1988	1992	2000	2001	2002	2003	2004	2005	2006	2007	2008	2009	2010	2011
BÉLGICA - LUXEMB.	1.051	26.396												
BÉLGICA			9.854	5.762	10.021	11.482	9.247	4.762	5.037	2.844	5.140	2.297		5.196
LUXEMBURGO			1	21	0	10	15	0	1	0	1	2		8
BULGARIA										12.415	11.521	10.147		55
REPÚBLICA CHECA							940	1.911	1.547	1.603	4.693	5.179		596
DINAMARCA	26.470	27.226	23.344	21.404	23.037	12.520	9.450	7.896	8.864	6.076	7.444	8.857		9.931
ALEMANIA	129.715	330.705	173.488	247.873	202.445	138.201	148.114	85.044	79.260	61.328	73.005	54.806		57.287
ESTONIA							23	1	58	44	441	156		115
GRECIA	1.479	811	1.645	337	87	79	104	72	116	1	0	151		401
<b>ESPAÑA</b>	<b>3.896</b>	<b>20.804</b>	<b>28.476</b>	<b>53.853</b>	<b>39.699</b>	<b>41.187</b>	<b>31.134</b>	<b>19.953</b>	<b>11.263</b>	<b>4.035</b>	<b>4.582</b>	<b>3.216</b>		<b>10.819</b>
FRANCIA	164.843	205.770	67.817	46.739	61.056	48.826	49.755	36.288	19.897	17.446	21.430	30.197		28.504
IRLANDA	138.232	149.133	217.729	47.585	85.780	83.892	52.009	37.284	31.799	6.658	4.213	8.739		14.887
ITALIA	21.117	56.604	37.847	34.280	35.397	38.160	34.374	13.144	14.458	9.076	14.777	12.149		20.021
CHIPRE							321	1.046	556	1.009	252	34		20
LETONIA							46	23	22	105	256	1		32
LITUANIA							5.430	12.676	12.275	14.441	15.715	8.971		15.473
HUNGRÍA							10.174	9.924	8.460	8.316	11.104	12.274		1.334
MALTA							0	14	1	0	0	0		22
HOLANDA	28.649	81.975	62.388	24.384	30.989	20.351	19.267	21.991	22.088	20.573	15.846	23.860		16.232
AUSTRIA			14.917	33.032	22.923	18.610	19.931	16.482	18.311	14.015	18.524	13.712		16.462
POLONIA							35.549	35.721	15.562	14.200	22.051	20.050		85.250
PORTUGAL	27	12	66	20	49	6	109	27	106	74	108	130		543
RUMANÍA										23.704	16.823	18.060		681
ESLOVENIA							1.055	597	403	2.161	5.386	2.546		1.195
ESLOVAQUIA							608	1.075	978	1.239	2.110	4.014		29
FINLANDIA			1.134	835	844	2.833	1.049	115	212	1.589	240	436		202
SUECIA			1.204	1.486	1.854	2.181	1.771	2.641	568	594	1.139	466		118
REINO UNIDO	23.801	18.056	62	34	65	50	4	32	114	382	950	4.281		5.141
<b>UNIÓN EUROPEA</b>	<b>539.280</b>	<b>917.492</b>	<b>639.972</b>	<b>517.645</b>	<b>514.246</b>	<b>418.388</b>	<b>430.479</b>	<b>308.719</b>	<b>251.956</b>	<b>223.928</b>	<b>257.751</b>	<b>244.731</b>		<b>290.552</b>

Desde mayo de 2004 UE-25 y a partir de enero de 2007 UE-27.

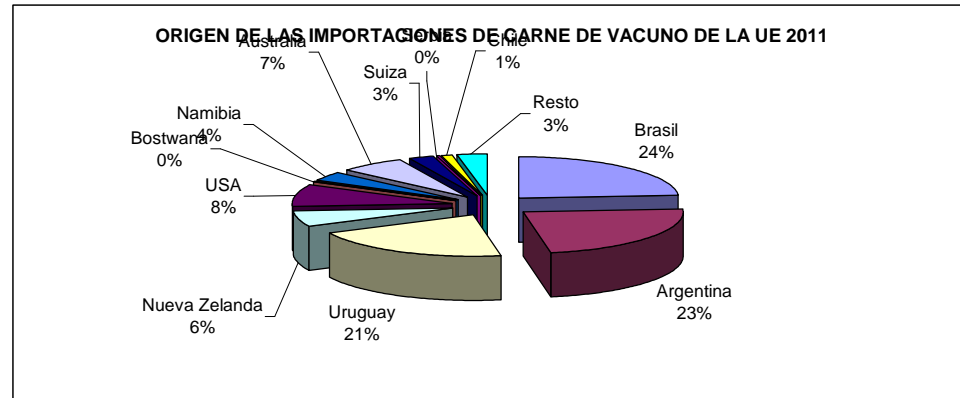
Fuente: COMEXT. <http://datacomex.comercio.es/index.htm>

**COMERCIO EXTERIOR COMUNITARIO EN EL SECTOR  
DEL VACUNO DE CARNE ( UE - 27 )**

AÑO 2009						AÑO 2010						AÑO 2011					
EXPORTACIONES			IMPORTACIONES			EXPORTACIONES			IMPORTACIONES			EXPORTACIONES			IMPORTACIONES		
PAÍSES	TM	%	PAÍSES	TM	%	PAÍSES	TM	%	PAÍSES	TM	%	PAÍSES	TM	%	PAÍSES	TM	%
Rusia	49.958	20,21	Brasil	40.619	17,36	Rusia	135.762	26,57	Brasil	144.791	38,21	Rusia	123.843	17,98	Brasil	45.370	23,76
Suiza	11.799	4,77	Argentina	73.699	31,49	Suiza	22.340	4,37	Argentina	79.487	20,98	Suiza	17.969	2,61	Argentina	44.767	23,44
Croacia	35.643	14,42	Uruguay	58.564	25,02	Croacia	34.180	6,69	Uruguay	66.156	17,46	Croacia	37.449	5,44	Uruguay	39.250	20,55
Libano	12.910	5,22	Nueva Zelanda	11.939	5,10	Libano	33.774	6,61	Nueva Zelanda	13.669	3,61	Libano	38.486	5,59	Nueva Zelanda	11.846	6,20
Angola	730	0,30	USA	7.387	3,16	Turquia	70.370	13,77	USA	15.290	4,03	Turquia	212.186	30,80	USA	16.151	8,46
Nigeria	15	0,01	Bostwana	11.542	4,93	Argelia	24.106	4,72	Bostwana	15.763	4,16	Argelia	30.106	4,37	Bostwana	736	0,39
Resto	136.099	55,07	Namibia	9.674	4,13	Costa de Marfil	14.853	16,68	Namibia	13.571	3,58	Costa de Marfil	17.118	2,48	Namibia	6.904	3,62
			Australia	10.879	4,65	Marruecos	18.017	3,53	Australia	13.628	3,60	Marruecos	18.696	2,71	Australia	12.581	6,59
			Suiza	5.138	2,20	Bosnia-Herzegovina	13.081	2,56	Suiza	4.450	1,17	Bosnia-Herzegovina	17.615	2,56	Suiza	4.849	2,54
			Serbia	984	0,42	Resto	144.505	28,28	Serbia	1.127	0,30	Resto	175.497	25,47	Serbia	784	0,41
			Chile	2.344	1,00				Chile	2.441	0,64	Chile	1.664	0,87	Chile	1.664	0,87
			Resto	1.258	0,54				Resto	8.581	2,26	Resto	6.065	3,18	Resto	6.065	3,18
<b>Total</b>	<b>247.154</b>	<b>100,00</b>	<b>Total</b>	<b>234.027</b>	<b>100,0</b>	<b>Total</b>	<b>510.988</b>	<b>100,00</b>	<b>Total</b>	<b>378.954</b>	<b>100,0</b>	<b>Total</b>	<b>688.964</b>	<b>100,00</b>	<b>Total</b>	<b>190.966</b>	<b>100,0</b>

Fuente : COMEXT. <http://datacomex.comercio.es/index.htm>  
 Elaboración: S.G. Productos Ganaderos.  
 Códigos: 0102; 0201; 0202 ; 020610; 020621; 020622; 020629; 021020

Actualizado abril 2011



**COMERCIO EXTERIOR COMUNITARIO EN EL SECTOR  
DEL VACUNO DE CARNE ( UE - 27 )**

AÑO 2009						AÑO 2010						AÑO 2011					
EXPORTACIONES			IMPORTACIONES			EXPORTACIONES			IMPORTACIONES			EXPORTACIONES			IMPORTACIONES		
PAÍSES	TM	%	PAÍSES	TM	%	PAÍSES	TM	%	PAÍSES	TM	%	PAÍSES	TM	%	PAÍSES	TM	%
Rusia	49.958	20,21	Brasil	40.619	17,36	Rusia	135.762	26,57	Brasil	144.791	38,21	Rusia	123.843	17,98	Brasil	45.370	23,76
Suiza	11.799	4,77	Argentina	73.699	31,49	Suiza	22.340	4,37	Argentina	79.487	20,98	Suiza	17.969	2,61	Argentina	44.767	23,44
Croacia	35.643	14,42	Uruguay	58.564	25,02	Croacia	34.180	6,69	Uruguay	66.156	17,46	Croacia	37.449	5,44	Uruguay	39.250	20,55
Libano	12.910	5,22	Nueva Zelanda	11.939	5,10	Libano	33.774	6,61	Nueva Zelanda	13.669	3,61	Libano	38.486	5,59	Nueva Zelanda	11.846	6,20
Angola	730	0,30	USA	7.387	3,16	Turquia	70.370	13,77	USA	15.290	4,03	Turquia	212.186	30,80	USA	16.151	8,46
Nigeria	15	0,01	Bostwana	11.542	4,93	Argelia	24.106	4,72	Bostwana	15.763	4,16	Argelia	30.106	4,37	Bostwana	736	0,39
Resto	136.099	55,07	Namibia	9.674	4,13	Costa de Marfil	14.853	16,68	Namibia	13.571	3,58	Costa de Marfil	17.118	2,48	Namibia	6.904	3,62
			Australia	10.879	4,65	Marruecos	18.017	3,53	Australia	13.628	3,60	Marruecos	18.696	2,71	Australia	12.581	6,59
			Suiza	5.138	2,20	Bosnia-Herzegovina	13.081	2,56	Suiza	4.450	1,17	Bosnia-Herzegovina	17.615	2,56	Suiza	4.849	2,54
			Serbia	984	0,42	Resto	144.505	28,28	Serbia	1.127	0,30	Resto	175.497	25,47	Serbia	784	0,41
			Chile	2.344	1,00				Chile	2.441	0,64				Chile	1.664	0,87
			Resto	1.258	0,54				Resto	8.581	2,26				Resto	6.065	3,18
<b>Total</b>	<b>247.154</b>	<b>100,00</b>	<b>Total</b>	<b>234.027</b>	<b>100,0</b>	<b>Total</b>	<b>510.988</b>	<b>100,00</b>	<b>Total</b>	<b>378.954</b>	<b>100,0</b>	<b>Total</b>	<b>688.964</b>	<b>100,00</b>	<b>Total</b>	<b>190.966</b>	<b>100,0</b>

Fuente : COMEXT. <http://datacomex.comercio.es/index.htm>

Elaboración: S.G. Productos Ganaderos.

Códigos: 0102; 0201; 0202 ; 020610; 020621; 020622; 020629; 021020

Actualizado abril 2011



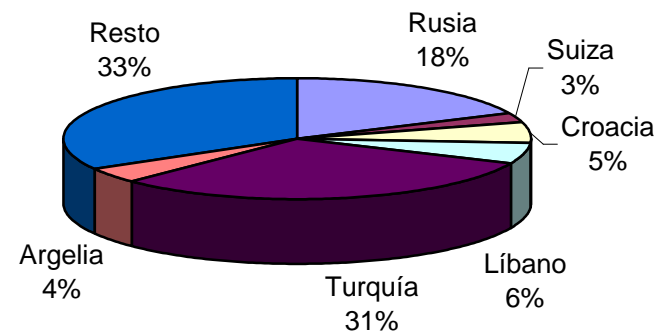
**COMERCIO EXTERIOR COMUNITARIO EN EL SECTOR  
DEL VACUNO DE CARNE ( UE - 27 )**

AÑO 2011					
EXPORTACIONES			IMPORTACIONES		
PAÍSES	TM	%	PAÍSES	TM	%
Rusia	123.843	17,98	Brasil	45.370	23,76
Suiza	17.969	2,61	Argentina	44.767	23,44
Croacia	37.449	5,44	Uruguay	39.250	20,55
Líbano	38.486	5,59	Nueva Zelanda	11.846	6,20
Turquía	212.186	30,80	USA	16.151	8,46
Argelia	30.106	4,37	Bostwana	736	0,39
Costa de Marfil	17.118	17,15	Namibia	6.904	3,62
Marruecos	18.696	2,71	Australia	12.581	6,59
Bosnia-Herzegovina	17.615	2,56	Suiza	4.849	2,54
Resto	175.497	25,47	Serbia	784	0,41
			Chile	1.664	0,87
			Resto	6.065	3,18
<b>Total</b>	<b>688.964</b>	<b>100,00</b>	<b>Total</b>	<b>190.966</b>	<b>100,0</b>

**Exportaciones comunitarias en el  
sector de la carne vacuno, año 2011**

Países	Toneladas	%
Rusia	123.843	18,0
Suiza	17.969	2,6
Croacia	37.449	5,4
Líbano	38.486	5,6
Turquía	212.186	30,8
Argelia	30.106	4,4
Resto	228.925	33,2
<b>Total</b>	<b>688.964</b>	<b>100,0</b>

**PRINCIPALES DESTINOS DE LAS EXPORTACIONES  
COMUNITARIAS DE CARNE DE VACUNO 2011**



Fuente : COMEXT. <http://datacomex.comercio.es/index.htm>

Elaboración: S.G. Productos Ganaderos.

Códigos: 0102; 0201; 0202 ; 020610; 020621; 020622; 020629; 021020

Actualizado abril 2011

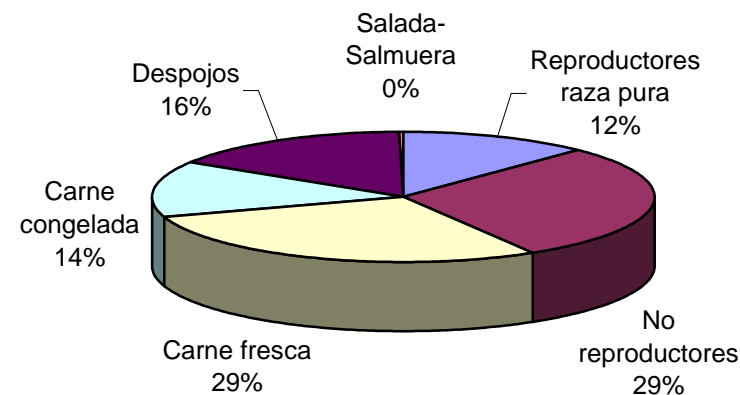
**COMERCIO EXTERIOR COMUNITARIO EN EL SECTOR  
DEL VACUNO DE CARNE ( UE - 27 )**

AÑO 2011					
EXPORTACIONES			IMPORTACIONES		
PAÍSES	TM	%	PAÍSES	TM	%
Rusia	123.843	17,98	Brasil	45.370	23,76
Suiza	17.969	2,61	Argentina	44.767	23,44
Croacia	37.449	5,44	Uruguay	39.250	20,55
Líbano	38.486	5,59	Nueva Zelanda	11.846	6,20
Turquía	212.186	30,80	USA	16.151	8,46
Argelia	30.106	4,37	Bostwana	736	0,39
Costa de Marfil	17.118	17,15	Namibia	6.904	3,62
Marruecos	18.696	2,71	Australia	12.581	6,59
Bosnia-Herzegovina	17.615	2,56	Suiza	4.849	2,54
Resto	175.497	25,47	Serbia	784	0,41
			Chile	1.664	0,87
			Resto	6.065	3,18
<b>Total</b>	<b>688.964</b>	<b>100,00</b>	<b>Total</b>	<b>190.966</b>	<b>100,0</b>

**Exportaciones comunitarias según tipo de productos carne vacuno,  
año 2011**

Producto	Toneladas	%
Reproductores raza pura	84.970	12,3
No reproductores	199.340	28,9
Carne fresca	198.352	28,8
Carne congelada	94.574	13,7
Despojos	110.147	16,0
Salada-Salmuera	1.581	0,2
<b>Total</b>	<b>688.964</b>	<b>100,0</b>

**PRINCIPALES PRODUCTOS OBJETO DE LAS  
EXPORTACIONES COMUNITARIAS DE CARNE DE  
VACUNO EN 2011**



Fuente : COMEXT. <http://datacomex.comercio.es/index.htm>

Elaboración: S.G. Productos Ganaderos.

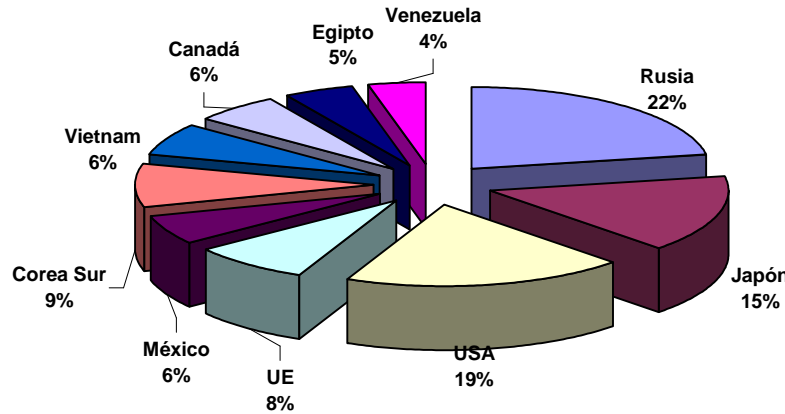
Códigos: 010210;010290; 0201; 0202 ; 020610; 020621; 020622; 020629; 021020

Actualizado abril 2011

**Principales países importadores de carne de vacuno, año 2011**

Países	Miles de tm	%
Rusia	1.050	15,9
Japón	725	11,0
USA	911	13,8
UE	370	5,6
México	280	4,2
Corea Sur	410	6,2
Vietnam	300	4,5
Canadá	275	4,2
Egipto	230	3,5
Venezuela	180	2,7
Iran	225	3,4
Otros	1.906	28,8
Total	6.862	101,2

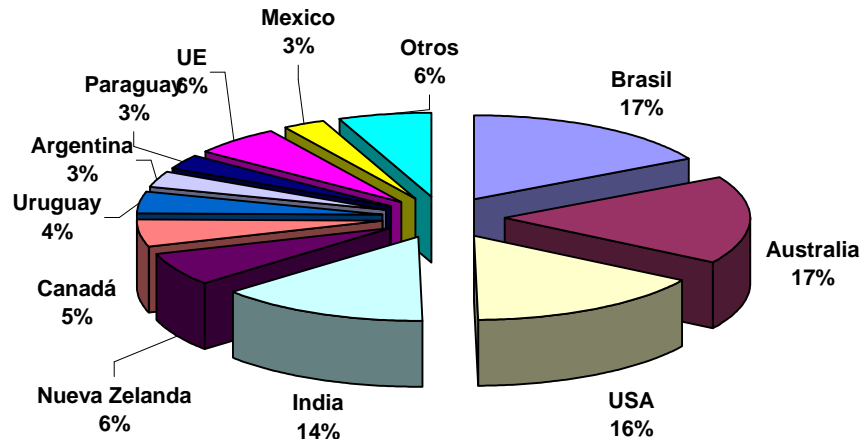
**PRINCIPALES PAÍSES IMPORTADORES DE CARNE DE VACUNO EN EL AÑO 2011 (miles de toneladas)**



**Principales países exportadores de carne de vacuno, año 2011**

Países	Miles de tm	%
Brasil	1.325	18,2
Australia	1.350	18,6
USA	1.241	17,1
India	1.100	15,1
Nueva Zeland	501	6,9
Canadá	415	5,7
Uruguay	310	4,3
Argentina	260	3,6
Paraguay	200	2,8
UE	475	6,5
Mexico	220	3,0
Otros	473	6,5
Total	7.870	103,4

**PRINCIPALES PAÍSES EXPORTADORES DE CARNE DE VACUNO EN EL AÑO 2011 (miles de toneladas)**



Fuentes: USDA y Comisión de la UE. [http://www.fas.usda.gov/psdonline/circulars/livestock\\_poultry.pdf](http://www.fas.usda.gov/psdonline/circulars/livestock_poultry.pdf)

Elaboración: S.G. Productos Ganaderos.

Actualizado abril 2012

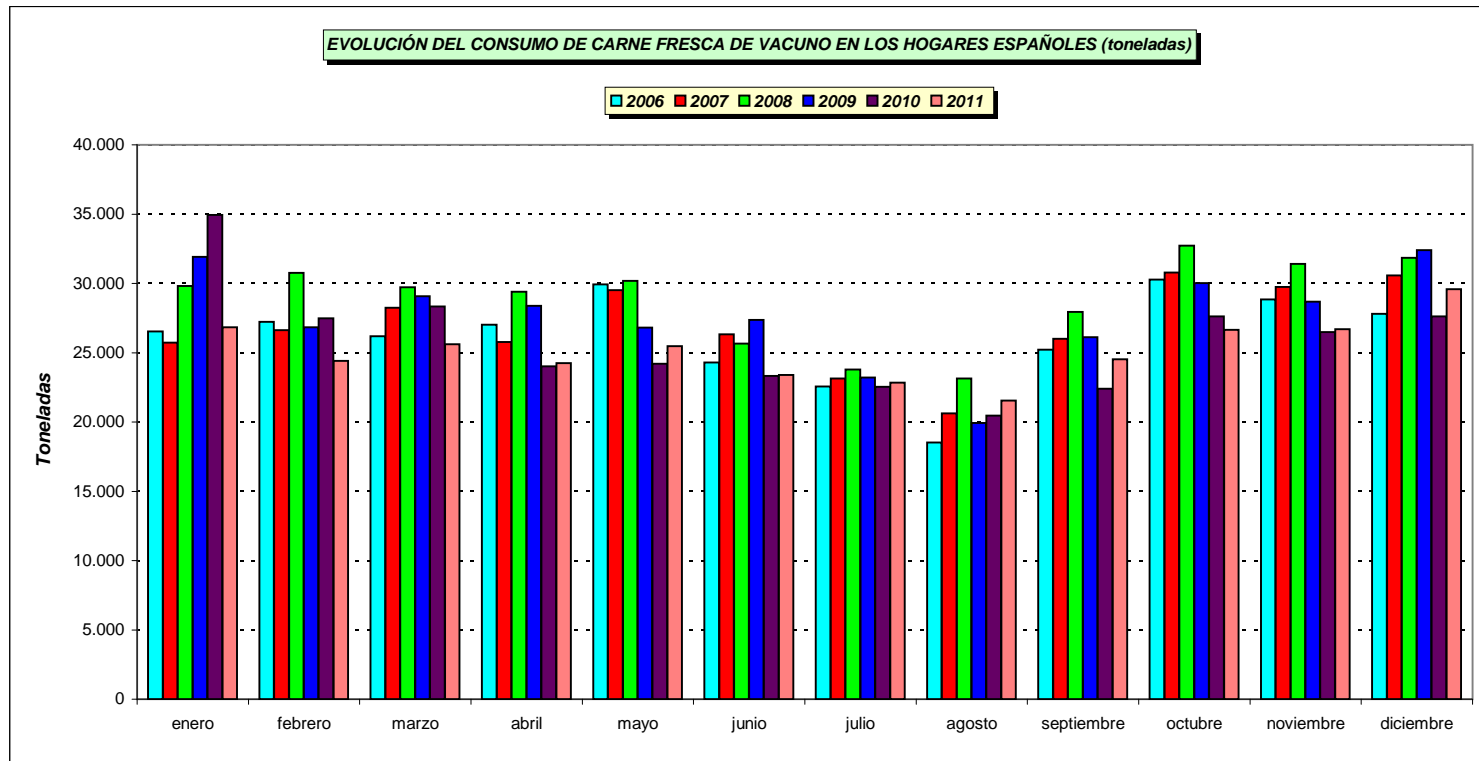
***CONSUMO DE CARNE DE VACUNO EN ESPAÑA, EN LA UNIÓN EUROPEA Y EN EL MUNDO***

COMPARACIÓN INTERANUAL DEL CONSUMO DE CARNE DE VACUNO FRESCA EN LOS HOGARES ESPAÑOLES (toneladas)							
meses	2006	2007	2008	2009	2010	2011	Diferencia 10/11
enero	26.547	25.736	29.809	31.925	34.950	26.830	-23,23
febrero	27.221	26.618	30.765	26.847	27.477	24.405	-11,18
marzo	26.183	28.243	29.717	29.078	28.330	25.609	-9,60
abril	27.020	25.780	29.401	28.382	24.023	24.241	0,91
mayo	29.937	29.518	30.192	26.817	24.193	25.476	5,30
junio	24.288	26.327	25.668	27.373	23.319	23.395	0,33
julio	22.554	23.142	23.789	23.214	22.535	22.842	1,36
agosto	18.529	20.620	23.142	19.933	20.467	21.551	5,30
septiembre	25.225	26.016	27.950	26.122	22.412	24.521	9,41
octubre	30.272	30.784	32.724	30.021	27.622	26.655	-3,50
noviembre	28.851	29.754	31.401	28.682	26.485	26.704	0,83
diciembre	27.808	30.575	31.843	32.411	27.630	29.589	7,09
<b>Total</b>	<b>314.435</b>	<b>323.113</b>	<b>346.401</b>	<b>330.805</b>	<b>309.443</b>	<b>301.818,00</b>	-2,46

Fuente: Panel Consumo Aliment. <http://www.mapa.es/es/alimentacion/pags/consumo/consumo.htm>

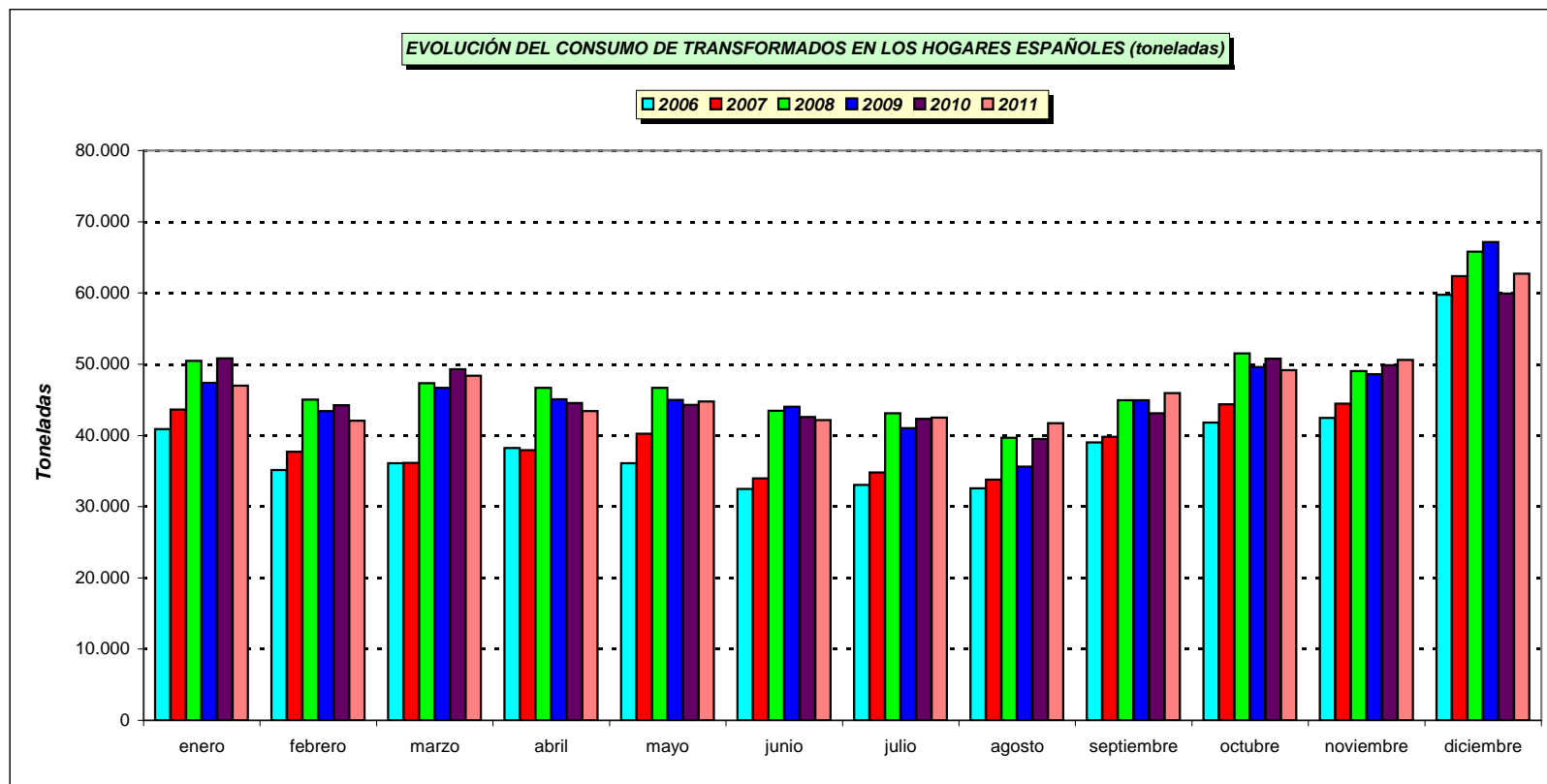
Elaboración: S.G. Productos Ganaderos.

Actualizado marzo 2012



COMPARACIÓN INTERANUAL DEL CONSUMO DE TRANSFORMADOS CÁRNICOS EN LOS HOGARES ESPAÑOLES (toneladas)						
meses	2006	2007	2008	2009	2010	2011
enero	40.882	43.622	50.455	47.360	50.835	46.973
febrero	35.157	37.722	45.028	43.405	44.240	42.048
marzo	36.098	36.143	47.346	46.675	49.311	48.404
abril	38.246	37.948	46.665	45.075	44.545	43.399
mayo	36.122	40.236	46.665	44.978	44.307	44.785
junio	32.486	33.963	43.445	44.009	42.579	42.144
julio	33.058	34.781	43.110	41.021	42.335	42.525
agosto	32.585	33.795	39.658	35.620	39.519	41.711
septiembre	39.001	39.807	44.951	44.961	43.120	45.958
octubre	41.813	44.388	51.518	49.592	50.800	49.166
noviembre	42.478	44.477	49.023	48.603	49.871	50.619
diciembre	59.749	62.347	65.792	67.174	59.924	62.707
Total	467.675	489.229	573.656	558.473	561.386	560.439

Fuente: Panel Cons. Alim. <http://www.mapa.es/es/alimentacion/pags/consumo/consumo.htm>  
 Elaboración: S.G. Productos Ganaderos.  
**Actualizado marzo 2012**

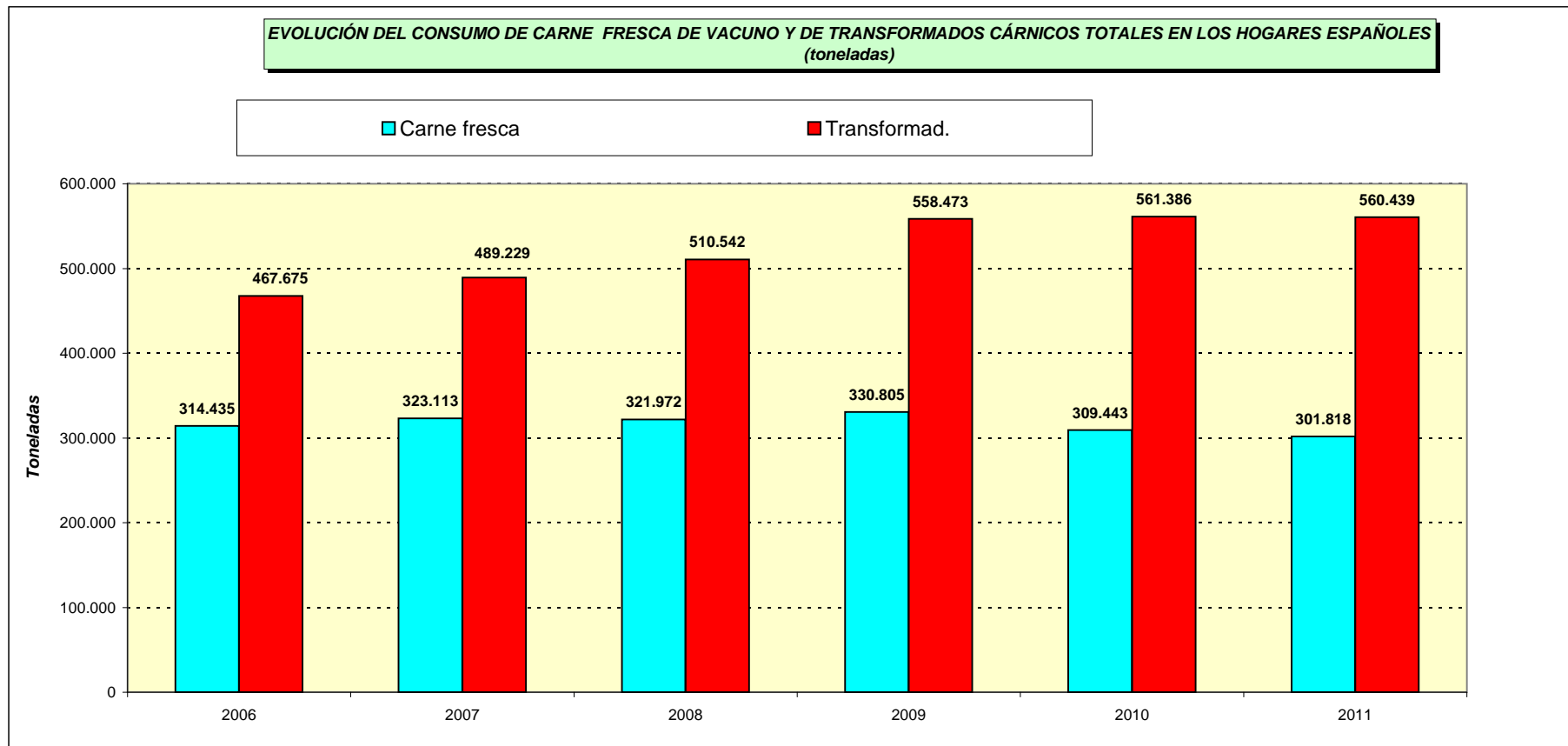


CONSUMOS ANUALES EN LOS HOGARES ESPAÑOLES (toneladas)						
Productos	2006	2007	2008	2009	2010	2011
Carne fresca	314.435	323.113	321.972	330.805	309.443	301.818
Transformad.	467.675	489.229	510.542	558.473	561.386	560.439

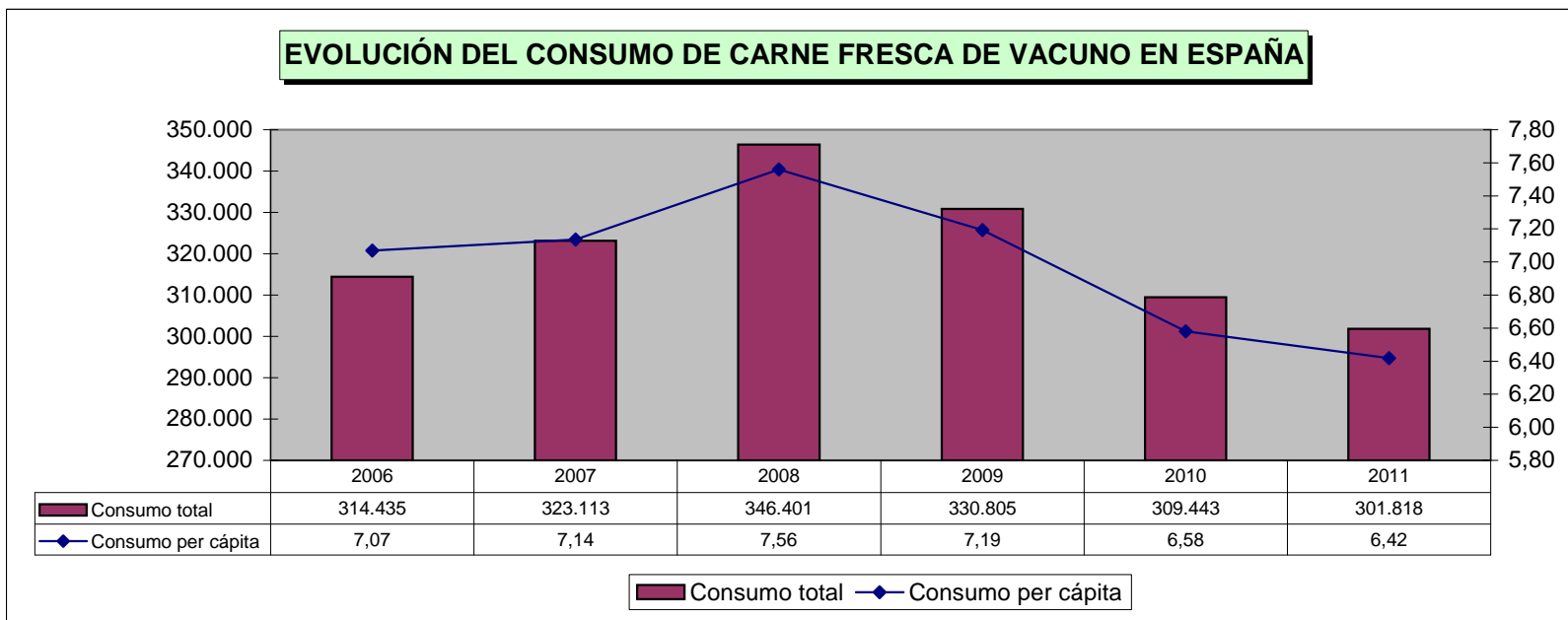
Fuente: S.G. Estadística. Panel consumo alimentario. <http://www.mapa.es/es/alimentacion/pags/consumo/ultimdatos.htm>

Elaboración: SG de Productos Ganaderos

Actualizado marzo 2012



	2006	2007	2008	2009	2010	2011
Consumo Total Fresca (toneladas)	314.435	323.113	346.401	330.805	309.443	301.818
Consumo per cápita (kg/hab)	7,07	7,14	7,56	7,19	6,58	6,42





**EVOLUCIÓN CONSUMO TOTAL DE CARNE DE VACUNO A NIVEL MUNDIAL ( miles de Tm )**

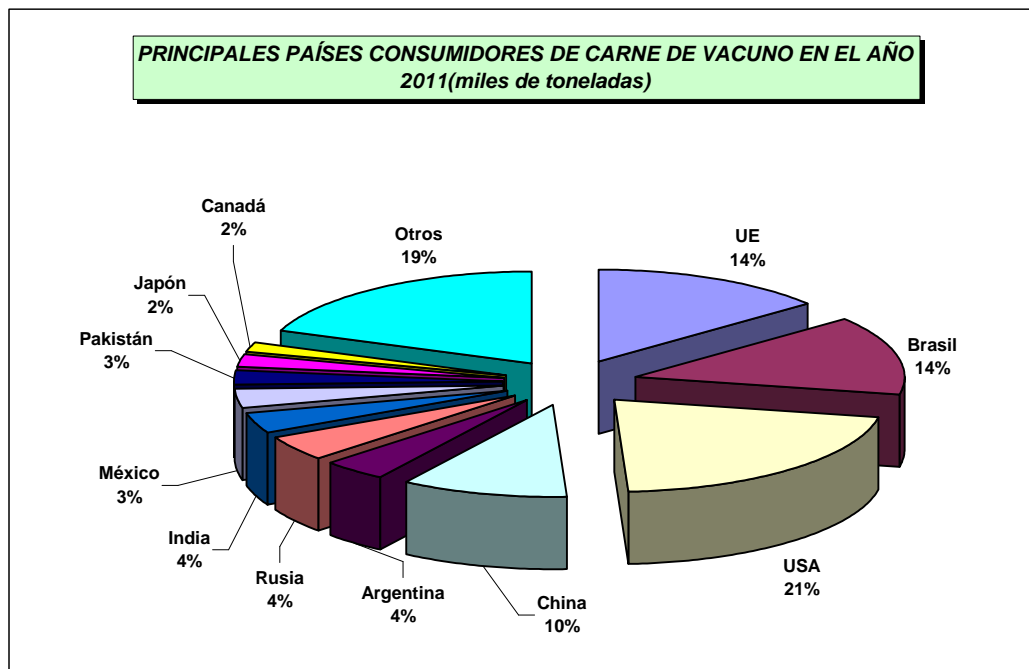
PAÍSES	2000	2001	2002	2003	2004	2005	2006	2007	2008	2009	2010	2011	%
UE	8.093	7.489	8.187	8.315	8.292	8.550	8.649	8.690	8.352	8.317	8.122	7.945	14,76
Brasil	6.102	6.191	6.437	6.273	6.400	6.795	6.969	7.144	7.252	7.374	7.592	7.750	13,08
USA	12.503	12351	12.737	12.340	12.667	12.664	12.833	12.829	12.452	12.268	12.039	11.750	21,77
China	5.284	5.434	5.818	6.274	6.703	5.614	5.692	6.065	6.080	5.746	5.589	5.532	10,19
Argentina	2.543	2.514	2.362	2.426	2.512	2.451	2.553	2.771	2.732	2.749	2.325	2.242	4,88
Rusia	2.309	2.404	2.450	2.378	2.308	2.492	2.361	2.392	2.441	2.172	2.450	2.451	3,85
India	1.351	1.400	1.393	1.521	1.631	1.633	1.694	1.735	1.853	2.020	1.925	1.960	3,58
México	2.309	2.341	2.409	2.308	2.368	2.028	1.894	1.961	2.033	1.971	1.944	1.890	3,50
Pakistán			1.137	1.167	1.169	1.009	1.090	1.132	1.174	1.230	1.474	1.439	2,18
Japón	1.534	1.371	1.319	1.366	1.181	1.188	1.159	1.182	1.173	1.210	1.225	1.208	2,15
Canadá	992	969	991	1.066	1.057	1.026	1.023	1.068	1.035	1.010	999	1.015	1,79
Otros	6.530	6.013	6174	4782	4755	10.382	10.767	10.862	10.875	10.298	10.559	10.652	18,27
<b>TOTAL</b>	<b>49.550</b>	<b>48.477</b>	<b>51.414</b>	<b>50.216</b>	<b>51.043</b>	<b>55.832</b>	<b>56.684</b>	<b>57.831</b>	<b>57.452</b>	<b>56.365</b>	<b>56.243</b>	<b>55.834</b>	<b>100,00</b>

Fuentes : USDA. [http://www.fas.usda.gov/psdonline/circulars/livestock\\_poultry.pdf](http://www.fas.usda.gov/psdonline/circulars/livestock_poultry.pdf)

Elaboración: S.G. Productos Ganaderos.

Actualizado 16 feb 2012

Consumo mundial de carne de vacuno en el año 2011		
Países	miles de tm	%
UE	7.945	14,2
Brasil	7.750	13,9
USA	11750	21,0
China	5.532	9,9
Argentina	2.242	4,0
Rusia	2.451	4,4
India	1.960	3,5
México	1.890	3,4
Pakistán	1.439	2,6
Japón	1.208	2,2
Canadá	1.015	1,8
Otros	10.652	19,1
<b>TOTAL</b>	<b>55.834</b>	<b>100</b>



**CONSUMO APARENTE "PER CÁPITA" DE CARNE DE VACUNO EN DIFERENTES PAÍSES**  
( kg / habitante / año )

PAÍSES	2002	2003	2004	2005	2006	2007	2008	2009	2010	2011
Argentina	61,6	62,6	64,2	62,6	64,4	69,2	67,5	64,6	55,7	54
Australia	35,6	39,8	37,5	37,5	36,5	34,7	35,0	35,0	35,3	34,2
Brasil	35,8	34,5	34,8	36,0	36,4	36,8	36,9	37,3	37,3	37,6
Bulgaria	9,8	9,9	10,1							
Canadá	31,1	33,1	32,5	31,7	31,3	32,4	31,1	32,3	29,5	29,2
China	4,5	4,9	5,2	4,3	4,3	4,6	4,6	4,3	4,1	25,9
Colombia				17,1	17,6	16,0	14,6	16,3	19,2	4
<b>Unión Europea</b>	<b>18,0</b>	<b>18,3</b>	<b>18,2</b>	<b>17,5</b>	<b>17,7</b>	<b>17,7</b>	<b>17,0</b>	<b>16,9</b>	<b>16,7</b>	<b>19</b>
Egipto	8,4	7,5	8,2	10,4	11,6	10,4	7,5	7,1	6,5	16,6
Hong Kong	12,6	13,8	18,2	14,8	14,8	15,0	18,9	22,7	30,3	6,6
India	1,3	1,4	1,5	1,5	1,5	1,5	1,6	1,7	1,8	32,3
Japón	10,4	10,7	9,3	9,3	9,1	9,3	9,2	9,4	9,5	9,6
Corea del Sur	12,7	12,6	9,6	9,2	10,3	10,8	11,1	11,4	12,9	12,9
Kazajistan				23,4	25,7	27,1	26,7	26,3	26,6	26,5
Méjico	23,3	22,1	22,4	18,9	17,4	17,9	17,7	16,8	17,7	17,8
Nueva Zelanda	31,5	37,5	31,5	22,7	31,1	29,8	29,5	28,5	28,0	28
Filipinas	4,1	4,1	4,5	3,9	3,7	3,9	3,9	3,3	3,8	3,9
Rumania	7,1	6,7	8,9							
Rusia	16,7	16,2	15,7	17,1	16,3	16,6	17,1	13,8	15,7	15,7
SurAfrica	14,3	13,9	15,0	14,8	15,5	14,5	14,0	14,0	14,1	14,1
Taiwan	4,2	4,6	3,7	4,4	4,8	4,7	4,8	5,0	6,2	6,4
Turkia	9,5	9,4	9,2							
Ucrania	11,2	8,6	10,8	11,2	11,7	10,9	10,5	8,9	8,3	8,4
EEUU	44,3	42,5	43,2	42,8	43,0	42,6	41,0	40,2	38,5	37,4
Uruguay	49,4	37,0	39,7	55,5	53,4	51,7	50,6	56,1	55,5	53,9
Uzbekistan				19,8	20,7	21,7	22,3	23,2	21,5	21,7
Venezuela				15,8	15,7	18,7	21,0	17,7	18,8	18,8

Fuentes : USDA y Comisión de la Unión Europea. <http://www.usda.gov/wps/portal/usda/usdahome>

***ABASTECIMIENTO DE CARNE DE VACUNO EN ESPAÑA***

**BALANCE DE ABASTECIMIENTO DE VACUNO DE CARNE EN ESPAÑA ( 1000 TM. )**

	1996	1997	1998	1999	2000	2001	2002	2003	2004	2005	2006	2007	2008	2009	2010	2011
<b>Prod. Indíg. Bruta</b>	536,6	590,0	607,4	623,2	602,1	631,1	634,0	663,6	639,6	715,0	670,0	643,0	661,0	598,0	589,5	514,6
<b>Import. Anim. Vivos</b>	99	118,0	115,0	114,0	102,0	67,0	103,0	92,0	84,0	85,0	107,0	44,0	55,0	70,0	74,6	116,0
<b>Export. Anim. Vivos</b>	40	39,0	40	45,0	50,0	49,0	30,0	30,0	40,0	37,0	27,0	48,0	26,0	20,0	36,7	25,6
<b>Producción neta</b>	595,6	669,0	682,4	692,2	654,1	649,1	707,0	725,6	683,6	763,0	750,0	639,0	690,0	648,0	627,4	605,0
<b>Import. Carne</b>	62	64,0	72,0	95,0	76,0	58,0	88,0	87,0	93,0	95,0	111,0	135,0	105,0	124,0	97,9	107,8
<b>Export. Carne</b>	78	121,0	129	154,0	145,0	115,0	132,0	177,0	149,0	158,0	129,0	120,0	152,0	111,0	89,7	121,4
<b>Variación de stocks</b>	33,4	0,0	-13,1	-27,3	-1,7	73,8	-7,3	0,0	-15,2	0,0	0,0	0,0	0,0	0,0	0,0	0,0
<b>Utiliz. Interior total</b>	546,2	612	638,5	660,5	586,8	518,3	670,3	635,6	642,8	700,0	732,0	654,0	643,0	661,0	635,6	591,4
<b>Consumo aparente "per cápita":</b>																
<b>Kg / habitante / año</b>	13,76	15,4	16,02	16,4	14,5	12,7	16,1	15,0	14,9	16,0	16,5	14,4	14,0	14,4	13,5	12,6
<b>Autoabastecim. (%)</b>	<b>98,2</b>	<b>96,4</b>	<b>95,1</b>	<b>94,4</b>	<b>102,6</b>	<b>121,8</b>	<b>94,6</b>	<b>104,4</b>	<b>99,5</b>	<b>102,1</b>	<b>91,5</b>	<b>98,3</b>	<b>102,8</b>	<b>90,5</b>	<b>92,7</b>	<b>87,0</b>

Fuentes: DATACOMEX e INE.

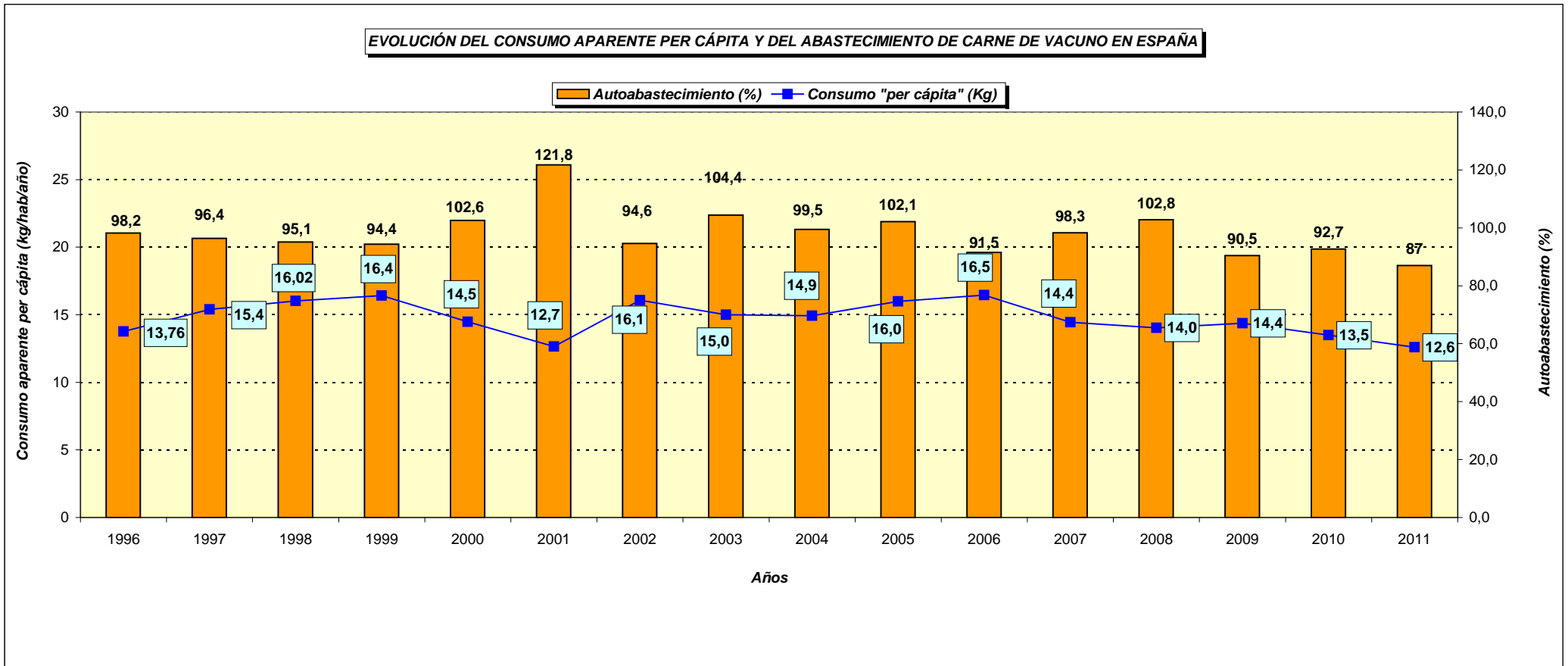
Años 2005-2009: estimación S.G. Productos Ganaderos. Comercio exterior 2006-2008 revisado 2011 Provisional

Consumo aparente per capita (consumo total/población total según INE)

## EVOLUCIÓN DEL CONSUMO APARENTE PER CÁPITA Y DEL ABASTECIMIENTO DE CARNE DE VACUNO EN ESPAÑA

	1996	1997	1998	1999	2000	2001	2002	2003	2004	2005	2006	2007	2008	2009	2010	2011
Consumo "per cápita" (Kg)	13,76	15,4	16,02	16,4	14,5	12,7	16,1	15,0	14,9	16,0	16,5	14,4	14,0	14,4	13,5	12,6
Autoabastecimiento (%)	98,2	96,4	95,1	94,4	102,6	121,8	94,6	104,4	99,5	102,1	91,5	98,3	102,8	90,5	92,7	87

Fuente: estadísticas del MARM.  
Elaboración S.G. Productos Ganaderos





***DATOS DE COYUNTURA DEL SECTOR VACUNO DE CARNE EN ESPAÑA Y LA UNIÓN EUROPEA  
( RESUMEN ANUAL )***

DATOS DE COYUNTURA DEL SECTOR VACUNO DE CARNE ( RESUMEN ANUAL )													
PARÁMETROS		ESPAÑA						UNIÓN EUROPEA					
		2008	2009	% 09/08	2010	% 10/09	2011	% 11/10	2008	2009	% 09/08	2010	% 10/09
<b>Total</b>		5.953.664	5.641.473	-5,24	5.833.546	3,40	5.903.240	1,19	88.866.600	88.300.300	-0,64	(falta Irlanda) 81.813.500	-7,35
Censo ( miles de animales en enero ) : 2010 España: noviembre	<b>Bovinos &lt; 12 Meses</b>	1.870.392	1.809.488	-3,26	2.025.571	11,94	2.131.666	5,24	25.836.000	20.241.000	-21,66	23.550.300	16,35
	<b>Bovinos 12-24 meses</b>	898.679	698.837	-22,24	702.275	0,49	717.429	2,16	18.046.000	13.814.000	-23,45	16.430.700	18,94
	<b>Bovinos &gt; 24 Meses</b>	197.047	170.839	-13,30	172.588	1,02	161.071	-6,67	44.683.000	35.494.000	-20,56	41.144.800	15,92
	<b>Vacas nodrizas</b>	2.090.945	2.087.931	-0,14	2.070.902	-0,82	2.029.434	-2,00	36.504.000	29.310.000	-19,71	33.477.800	14,22
	<b>Vacas lecheras</b>	896.601	874.378	-2,48	862.210	-1,39	863.640	0,17	24.246.000	20.203.000	-16,67	22.251.000	10,14
<b>Producción :</b>													
Animales sacrificados ( número de cabezas )		2.506.734	2.306.595	-7,98	2.302.089	-0,20	2.305.402	0,14					
Peso canal total en toneladas		661.732	598.425	-9,57	606.596	1,37	604.479	-0,35	8.100.000	7.720.000	-4,69	7.897.056	2,29
<b>Comercio Intracomunitario ( toneladas ) :</b>													
Importación		137.232	173.766	26,62	106.938	-38,46	92.534	-13,47	sin datos	sin datos	-	sin datos	-
Exportación		173.566	128.607	-25,90	105.697	-17,81	110.618	4,66	sin datos	sin datos	-	sin datos	-
<b>Comercio Extracomunitario ( toneladas ) :</b>													
Importación		19.816	20.355	2,72	16.558	-18,65	15.310	-7,54	198.590	236.854	19,27	209.072	-11,73
Exportación		4.582	3.216	-29,81	9.360	191,04	10.819	15,59	363.601	363.180	-0,12	510.988	40,70
<b>Precios de mercado :</b>													
Novillos AR3 (€/100 Kg)		310,39	325,95	5,01	322,69	-1,00	348,77	8,08	324,46	324,48	0,01	320,44	-1,25
Vacas DO (€/100 Kg)		182,02	184,66	1,45	184,42	-0,13	207,502	12,52	240,15	240,13	-0,01	225,07	-6,27
Novillas E3R (€/100kg)		292,26	275,88	-5,60	295,94	7,27	356,738	20,54	322,74	322,68	-0,02	309,71	-4,02
Frisones (<1 mes)		104,5	119,08	13,95	114	-4,27	113,582	-0,37					
Cruzados (<1 mes)		298,8	326,27	9,19	304,05	-6,81	298,031	-1,98	164,41	180,84	9,99	199,15	10,12
Pasteros		160,74	196,31	22,13	208,98	6,45	200,673	-3,98	198,84	209,62	5,42	214,58	2,37

Fuentes : S.G. Estadística (MARM).  
Agencia Estatal de la Administración Tributaria (A.E.A.T.).  
Comisión de la Unión Europea.

Año 2010: datos provisionales.

Elaboración: S.G. Productos Ganaderos.