

EL SECTOR DE LA CARNE DE CERDO EN CIFRAS

PRINCIPALES INDICADORES ECONÓMICOS EN 2003

JUNIO DE 2004

SUBD. GRAL. PORCINO, AVICULTURA Y OTRAS PRODUCCIONES GANADERAS

ÍNDICE

- **LA CARNE DE CERDO EN LA PRODUCCIÓN FINAL DE LA AGRICULTURA ESPAÑOLA**
- **CENSOS DE GANADO PORCINO EN ESPAÑA Y LA UNIÓN EUROPEA**
- **PRODUCCIÓN DE CARNE DE CERDO EN LA UNIÓN EUROPEA Y A NIVEL MUNDIAL**
- **COMERCIO DE CARNE PORCINA EN LA UNIÓN EUROPEA Y A NIVEL MUNDIAL**
- **CONSUMO DE CARNE DE CERDO EN LA UNIÓN EUROPEA Y EN EL MUNDO**
- **ABASTECIMIENTO DE CARNE DE CERDO EN ESPAÑA Y LA UNIÓN EUROPEA**
- **DATOS DE COYUNTURA DEL SECTOR PORCINO (RESUMEN ANUAL)**

LA CARNE DE CERDO EN LA PRODUCCIÓN FINAL DE LA AGRICULTURA ESPAÑOLA

LA CARNE DE PORCINO EN LA PRODUCCION FINAL DE LA AGRICULTURA ESPAÑOLA

(Valores corrientes a precios básicos en Millones de euros)

Macromagnitudes	1997	1998	1999	2000	2001	2002	2003
PFP. Producción Final Porcino	3.776,9	3.081,8	3.014,9	3.794,3	4.645,8	4.000,1	4.071,6
PFG. Producción F. Ganadera	11.923,3	11.526,1	11.205,7	12.355,1	13.597,8	12.944,8	13.490,0
PFA. Producción Final Agraria	33.672,9	34.209,9	33.713,3	36.282,1	37.078,7	37.632,4	39.009,3
INDICES :							
PFP (PFG = 100)	31,7	26,7	26,9	30,7	34,2	30,9	30,2
PFP (PFA = 100)	11,2	9,0	8,9	10,5	12,5	10,6	10,4
PFP (1997 = 100)	100,0	81,6	79,8	100,5	123,0	105,9	107,8

2ª Estimación 29 marzo 2004.

Años 2001 y 2002 : Datos provisionales. Año 2003 : Avance.

Fuentes : Ministerio de Agricultura, Pesca y Alimentación (MAPA); Instituto Nacional de Estadística (Ine).

CENSOS DE GANADO PORCINO EN ESPAÑA Y LA UNIÓN EUROPEA

CENSO DE GANADO PORCINO EN ESPAÑA : DISTRIBUCIÓN POR COMUNIDADES AUTÓNOMAS

(miles de animales en diciembre de cada año)

CC.AA.	1986	1992	1998	1999	2000	2001	2002	2003
GALICIA	1.422	961	1.007	972	988	777	750	878
P. DE ASTURIAS	100	45	41	38	35	35	37	39
CANTABRIA	56	18	20	22	23	23	14	14
PAÍS VASCO	97	58	56	49	46	41	38	36
NAVARRA	380	344	524	485	470	555	571	535
LA RIOJA	154	100	116	110	118	117	116	103
ARAGÓN	1.992	2.261	3.179	3.570	3.526	4.134	3.830	3.799
CATALUÑA	4.642	5.083	5.557	6.348	5.885	6.108	5.897	6.204
BALEARES	71	77	134	118	39	48	53	51
CASTILLA Y LEÓN	2.222	2.941	3.308	2.878	3.100	3.360	3.305	3.338
MADRID	110	56	62	42	44	47	35	16
CASTILLA-LA MANCHA	801	932	1.616	1.627	1.293	1.912	2.052	2.000
C. VALENCIANA	823	873	1.201	1.129	1.120	1.128	1.129	1.300
R. DE MURCIA	1.036	1.393	1.626	1.515	1.688	1.774	2.095	2.023
EXTREMADURA	743	1.105	1.126	1.300	1.343	1.476	1.298	1.278
ANDALUCÍA	1.082	1.972	1.919	2.157	2.368	2.249	2.223	2.373
CANARIAS	52	41	70	58	63	74	75	66
ESPAÑA	15.783	18.260	21.562	22.418	22.149	23.858	23.518	24.053

Nota: Según el criterio AGRIFLEX, aplicado por primera vez en abril de 1993, no hay obligación de comunicar al EUROSTAT los censos de Asturias, Cantabria, País Vasco, Madrid y Canarias.

Fuente: S. G. Estadísticas Agroalimentarias.

CENSOS DE GANADO PORCINO EN LA COMUNIDAD EUROPEA
(miles de animales en diciembre de cada año)

PAÍSES	1986	1992	1998	1999	2000	2001	2002	2003	%
ALEMANIA	24.180	26.465	26.294	26.003	25.767	25.958	26.251	26.495	21,79
AUSTRIA			3.810	3.433	3.348	3.440	3.305	3.245	2,67
BÉLGICA	5.827	7.038	7.551	7.322	7.266	6.775	6.600	6.366	5,24
DINAMAR.	9.422	10.345	11.991	11.914	12.642	12.975	12.879	12.961	10,66
ESPAÑA	15.783	18.260	21.562	22.418	22.149	23.858	23.518	24.053	19,79
FINLANDIA			1.541	1.493	1.456	1.454	1.423	1.394	1,15
FRANCIA	12.002	12.574	15.869	15.991	15.168	15.275	15.378	15.251	12,55
GRECIA	1.130	1.100	904	968	936	861	1.027	948	0,78
HOLANDA	14.063	13.709	13.418	13.139	12.822	11.514	11.154	10.766	8,86
IRLANDA	980	1.425	1.801	1.763	1.731	1.763	1.782	1.732	1,42
ITALIA	9.274	8.297	8.323	8.415	8.646	8.766	9.166	9.157	7,53
LUXEMB.	74	66	81	82	83	76	76	76	0,06
PORTUGAL		2.547	2.341	2.350	2.338	2.389	2.344	2.303	1,89
R. UNIDO	7.887	7.712	7.554	7.037	5.948	5.687	5.330	4.812	3,96
SUECIA			2.321	2.021	1.896	1.920	1.982	2.006	1,65
EUR - 12	100.622	109.538							
EUR - 15			125.361	124.349	122.196	122.711	122.215	121.565	100,00
España / EUR. (%)	15,69	16,67	17,20	18,03	18,13	19,44	19,24	19,79	

Fuentes : EUROSTAT, S.G. Estadísticas Agroalimentarias del MAPA.

**CENSOS DE GANADO PORCINO EN LA
UNIÓN EUROPEA**
(miles de animales en diciembre de cada año)

PAÍSES	2001	2002	2003	%
Alemania	25.958	26.251	26.495	17,38
Austria	3.440	3.305	3.245	2,13
Bélgica	6.775	6.600	6.366	4,18
Chipre	451	491	488	0,32
Dinamarca	12.975	12.879	12.961	8,50
Eslovaquia	1.517	1.554	1.443	0,95
Eslovenia	600	656	621	0,41
ESPAÑA	23.858	23.518	24.053	15,78
Estonia	345	341	340	0,22
Finlandia	1.454	1.423	1.394	0,91
Francia	15.275	15.378	15.251	10,00
Grecia	861	1.027	948	0,62
Hungría	4.822	5.082	4.658	3,06
Irlanda	1.763	1.782	1.732	1,14
Italia	8.766	9.166	9.157	6,01
Letonia	429	453	444	0,29
Lituania	1.011	1.061	1.057	0,69
Luxemburgo	76	76	76	0,05
Malta	81	78	73	0,05
Países Bajos	11.514	11.154	10.766	7,06
Polonia	17.494	18.997	18.439	12,10
Portugal	2.389	2.344	2.303	1,51
Reino Unido	5.687	5.330	4.812	3,16
República Checa	3.441	3.429	3.309	2,17
Suecia	1.920	1.982	2.006	1,32
UE - 25	152.902	154.357	152.437	100,00

Fuentes : EUROSTAT, Estadísticas del MAPA.

PRODUCCIÓN DE CARNE DE CERDO EN LA UNIÓN EUROPEA Y A NIVEL MUNDIAL

PRODUCCIÓN DE CARNE DE CERDO EN ESPAÑA : DISTRIBUCIÓN POR COMUNIDADES AUTÓNOMAS

(peso canal total, miles de toneladas)

CC.AA.	1986	1992	1994	1995	1996	1997	1998	1999	2000	2001
GALICIA	80,5	76,9	78,8	77,7	80,0	80,7	89,8	99,9	94,4	101,1
P. DE ASTURIAS	17,4	16,6	17,8	17,9	20,2	20,4	22,8	23,3	22,4	21,6
CANTABRIA	3,7	3,6	3,5	3,8	3,8	0,2	0,2	0,2	0,2	0,1
PAÍS VASCO	24,1	18,4	16,7	16,9	18,0	16,4	17,2	13,9	11,8	9,5
NAVARRA	13,0	19,7	23,5	25,3	22,0	22,6	27,7	35,2	42,6	46,2
LA RIOJA	11,4	4,5	4,4	4,2	4,2	4,2	4,4	4,4	3,9	3,7
ARAGÓN	51,2	76,5	76,9	81,4	84,6	100,1	116,5	173,8	155,2	198,1
CATALUÑA	422,1	597,1	738,5	772,4	819,1	778,5	907,9	938,3	916,8	947,9
BALEARES	7,0	8,0	7,2	7,2	7,1	7,1	8,0	7,0	5,9	4,2
CASTILLA Y LEÓN	124,6	205,3	235,1	235,2	241,7	252,2	322,1	354,1	352,7	365,2
MADRID	39,7	43,7	33,3	32,2	35,3	68,1	72,6	71,5	67,9	58,8
CASTILLA-LA MANCHA	65,9	104,2	153,8	160,7	161,0	169,3	180,7	194,6	203,6	213,6
C. VALENCIANA	94,2	99,6	107,5	114,3	116,0	107,3	116,6	136,8	137,4	129,6
R. DE MURCIA	52,5	129,6	134,0	143,6	156,4	177,0	193,9	193,8	189,9	197,5
EXTREMADURA	25,2	29,9	29,9	32,4	34,3	34,3	46,0	58,3	66,1	74,9
ANDALUCÍA	129,1	146,2	196,7	190,8	193,8	198,1	221,8	240,3	259,8	271,2
CANARIAS	4,9	4,8	3,7	3,8	4,1	4,9	9,8	5,2	5,2	5,1
SUMA PARCIAL	1.166,5	1.584,6	1.861,3	1.919,8	2.001,6	2.041,4	2.358,0	2.550,6	2.535,8	2.648,3
Otros sacrificios	232,1	333,2	332,1	338,8	354,5	359,7	386,3	341,6	376,6	340,9
ESPAÑA	1.398,6	1.917,8	2.193,4	2.258,6	2.356,1	2.401,1	2.744,3	2.892,2	2.912,4	2.989,2

Fuente: S. G. Estadísticas Agroalimentarias.

SACRIFICIOS DE GANADO PORCINO EN LA COMUNIDAD EUROPEA
(miles de cabezas)

PAÍSES	1997	1998	1999	2000	2001	2002	2003	%
ALEMANIA	38.543	41.352	44.680	43.234	43.992	44.173	45.361	22,26
AUSTRIA	5.154	5.359	5.476	5.303	5.164	5.399	5.425	2,66
BÉL / LUX.	11.328	11.660	10.797	11.266	11.449	11.339	11.406	5,60
DINAMAR.	19.890	20.961	21.307	20.959	21.854	22.377	22.499	11,04
ESPAÑA	29.783	34.397	35.670	35.501	36.331	38.012	39.812	19,54
FINLANDIA	2.182	2.195	2.181	2.046	2.063	2.143	2.290	1,12
FRANCIA	25.579	26.567	27.305	26.898	26.472	26.605	26.539	13,03
GRECIA	2.203	2.241	2.185	2.222	2.224	2.224	2.189	1,07
HOLANDA	15.312	19.277	19.554	18.564	15.701	15.401	13.890	6,82
IRLANDA	3.066	3.339	3.503	3.144	3.274	3.109	2.872	1,41
ITALIA	12.164	12.571	12.992	12.920	13.153	13.275	13.576	6,66
PORTUGAL	4.998	5.350	5.199	5.022	4.816	5.044	5.220	2,56
R. UNIDO	15.496	16.286	14.729	12.691	10.629	10.575	9.355	4,59
SUECIA	3.883	3.873	3.798	3.251	3.198	3.282	3.305	1,62
EUR - 15	189.581	205.428	209.376	203.021	200.320	202.958	203.739	100,00
España / EUR. (%)	15,71	16,74	17,04	17,49	18,14	18,73	19,54	

Fuentes: S. G. Estadísticas Agroalimentarias (MAPA).

Comisión de la Unión Europea.

PRODUCCIÓN DE CARNE DE CERDO EN LA COMUNIDAD EUROPEA
(miles de Tm)

PAÍSES	1986	1992	1998	1999	2000	2001	2002	2003	%
ALEMANIA	3.287	3.124	3.833	4.113	3.981	4.070	4.111	4.238	23,64
AUSTRIA			508	520	502	488	512	509	2,84
BÉL / LUX.	685	937	1.086	1.005	1.058	1.082	1.055	1.041	5,81
DINAMAR.	1.146	1.383	1.631	1.642	1.625	1.715	1.759	1.762	9,83
ESPAÑA	1.399	1.918	2.744	2.892	2.912	2.989	3.152	3.322	18,53
FINLANDIA			184	183	172	175	184	193	1,08
FRANCIA	1.591	1.994	2.313	2.377	2.312	2.315	2.345	2.340	13,05
GRECIA	153	153	143	138	141	137	139	134	0,75
HOLANDA	1.749	1.584	1.725	1.711	1.618	1.432	1.377	1.253	6,99
IRLANDA	130	203	241	251	226	238	230	217	1,21
ITALIA	1.051	1.342	1.412	1.472	1.489	1.510	1.536	1.589	8,86
PORTUGAL	186	234	356	344	327	315	328	328	1,83
R. UNIDO	1.007	983	1.155	1.047	923	782	795	714	3,98
SUECIA			330	325	277	276	284	288	1,61
EUR - 12	12.384	13.855							
EUR - 15			17.661	18.020	17.563	17.524	17.807	17.928	100,00
España / EUR. (%)	11,30	13,84	15,54	16,05	16,58	17,06	17,70	18,53	

Fuentes : S.G. Estadísticas Agroalimentarias (MAPA).

Comisión de la Unión europea.

PRINCIPALES PAÍSES PRODUCTORES DE CARNE DE CERDO
(miles de Tm)

PAÍSES	1986	1992	1998	1999	2000	2001	2002	2003	%
CHINA	17.960	26.353	38.837	40.056	40.314	41.845	43.266	44.100	50,53
U. E.	12.384	13.855	17.661	18.020	17.563	17.524	17.807	17.928	20,54
EE. UU.	6.379	7.817	8.623	8.758	8.597	8.691	8.929	8.931	10,23
BRASIL	800	1.200	1.690	1.835	2.010	2.230	2.565	2.600	2,98
POLONIA	1.749	2.052	1.650	1.675	1.620	1.550	1.640	1.740	1,99
CANADÁ	1.097	1.209	1.337	1.550	1.638	1.729	1.854	1.910	2,19
RUSIA	6.065	2.784	1.510	1.490	1.500	1.560	1.630	1.705	1,95
JAPÓN	1.552	1.432	1.285	1.277	1.269	1.245	1.236	1.260	1,44
MÉJICO	910	830	950	994	1.035	1.065	1.085	1.100	1,26
COREA S.			992	950	1.004	1.077	1.153	1.153	1,32
FILIPINAS			933	973	1.008	1.064	1.095	1.145	1,31
OTROS	8.843	6.733	3.940	4.128	3.806	3.683	3.752	3.710	4,25
TOTAL	57.739	64.265	79.408	81.706	81.364	83.263	86.012	87.282	100,00

*Fuentes : USDA.
Comisión de la Unión Europea.*

COMERCIO DE CARNE PORCINA EN LA UNIÓN EUROPEA Y A NIVEL MUNDIAL

EVOLUCION DEL COMERCIO EXTERIOR TOTAL DE ESPAÑA EN EL SECTOR DE LA CARNE PORCINA (TM.)

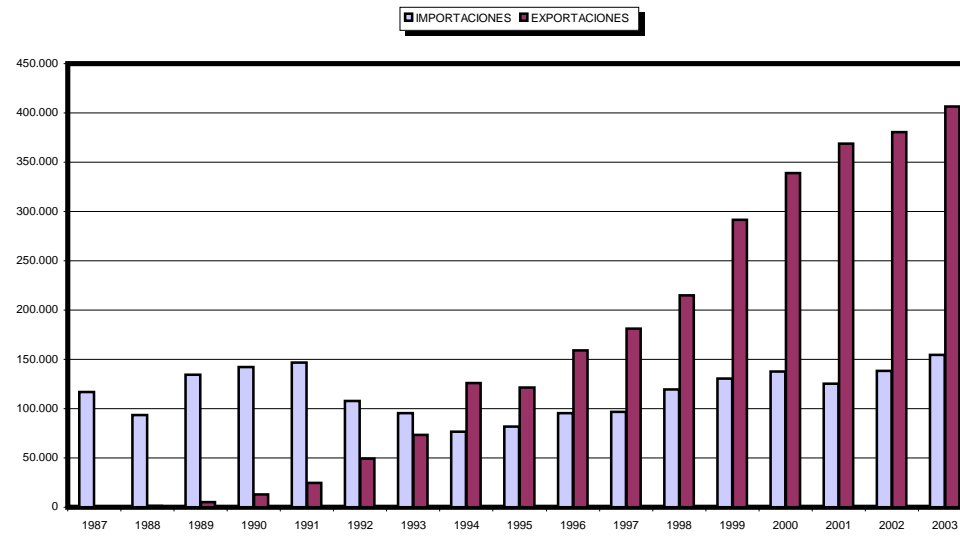
(Posición : Península y Baleares) *

IMPORTACIONES												
	1986	1992	1994	1995	1996	1997	1998	1999	2000	2001	2002	2003
De la Unión Europea	125.519	107.948	76.417	81.519	95.151	96.690	119.714	130.665	137.520	125.021	138.598	154.369
De Países Terceros	1.952	18.796	4.450	2.030	6.030	7.928	6.476	14.198	10.563	8.126	9.802	9.001
TOTAL	127.471	126.744	80.867	83.549	101.181	104.618	126.190	144.863	148.083	133.147	148.400	163.370
EXPORTACIONES												
	1986	1992	1994	1995	1996	1997	1998	1999	2000	2001	2002	2003
Hacia la Unión Europea	2.736	49.196	125.654	121.305	158.858	180.917	214.803	291.460	338.859	369.017	380.406	406.452
Hacia Países Terceros	3.051	30.592	51.255	51.565	62.509	37.734	40.079	67.540	62.051	50.236	65.279	76.190
TOTAL	5.787	79.788	176.909	172.870	221.367	218.651	254.882	359.000	400.910	419.253	445.685	482.642

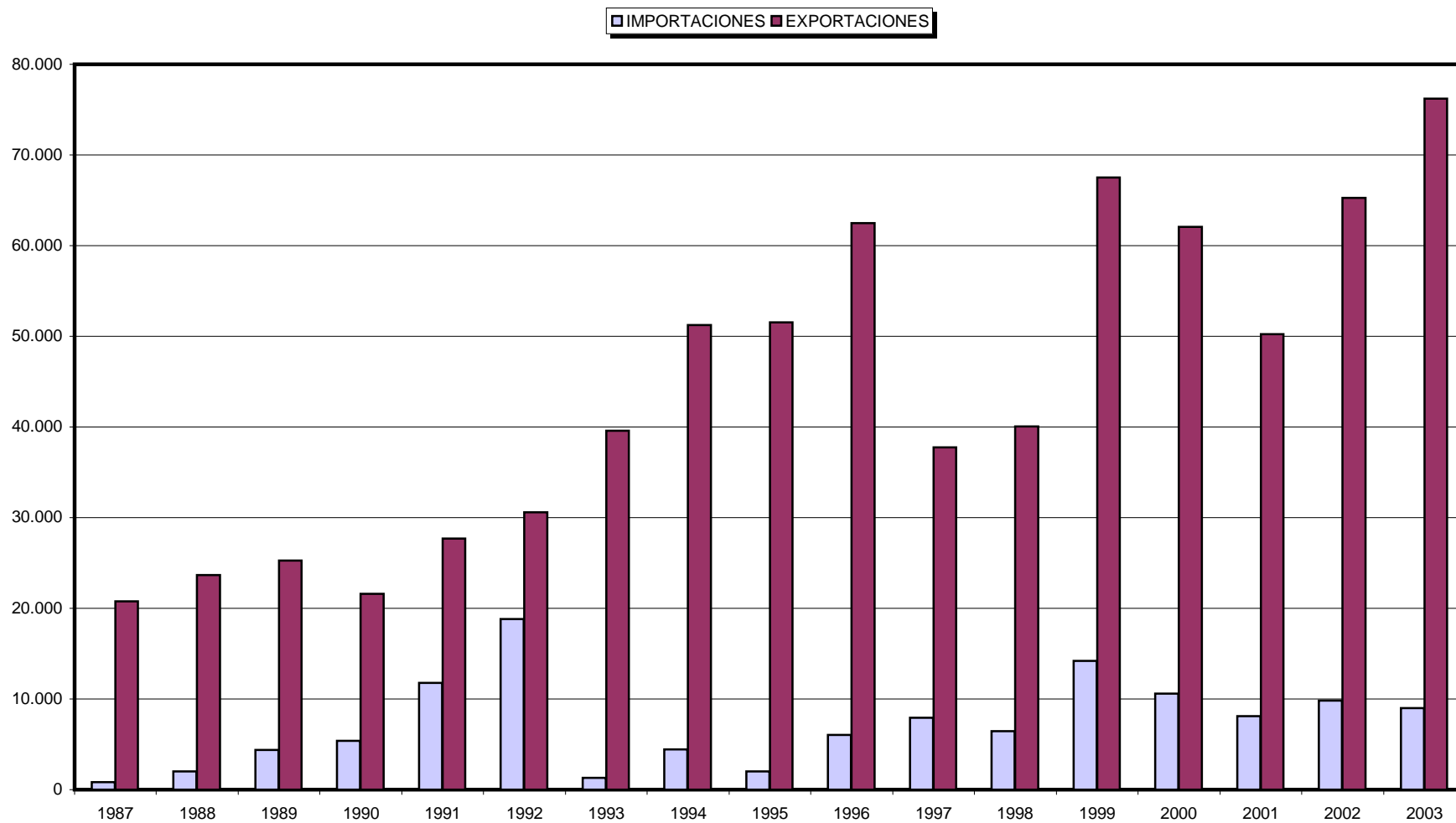
* Desde el año 1997 la posición arancelaria es Península, Baleares y Canarias.

Fuentes : Departamento de Aduanas e Impuestos Especiales (Agencia Tributaria).
Comisión de la UE.

EVOLUCIÓN DEL COMERCIO INTRACOMUNITARIO DE ESPAÑA EN EL SECTOR DE LA CARNE PORCINA (TM)

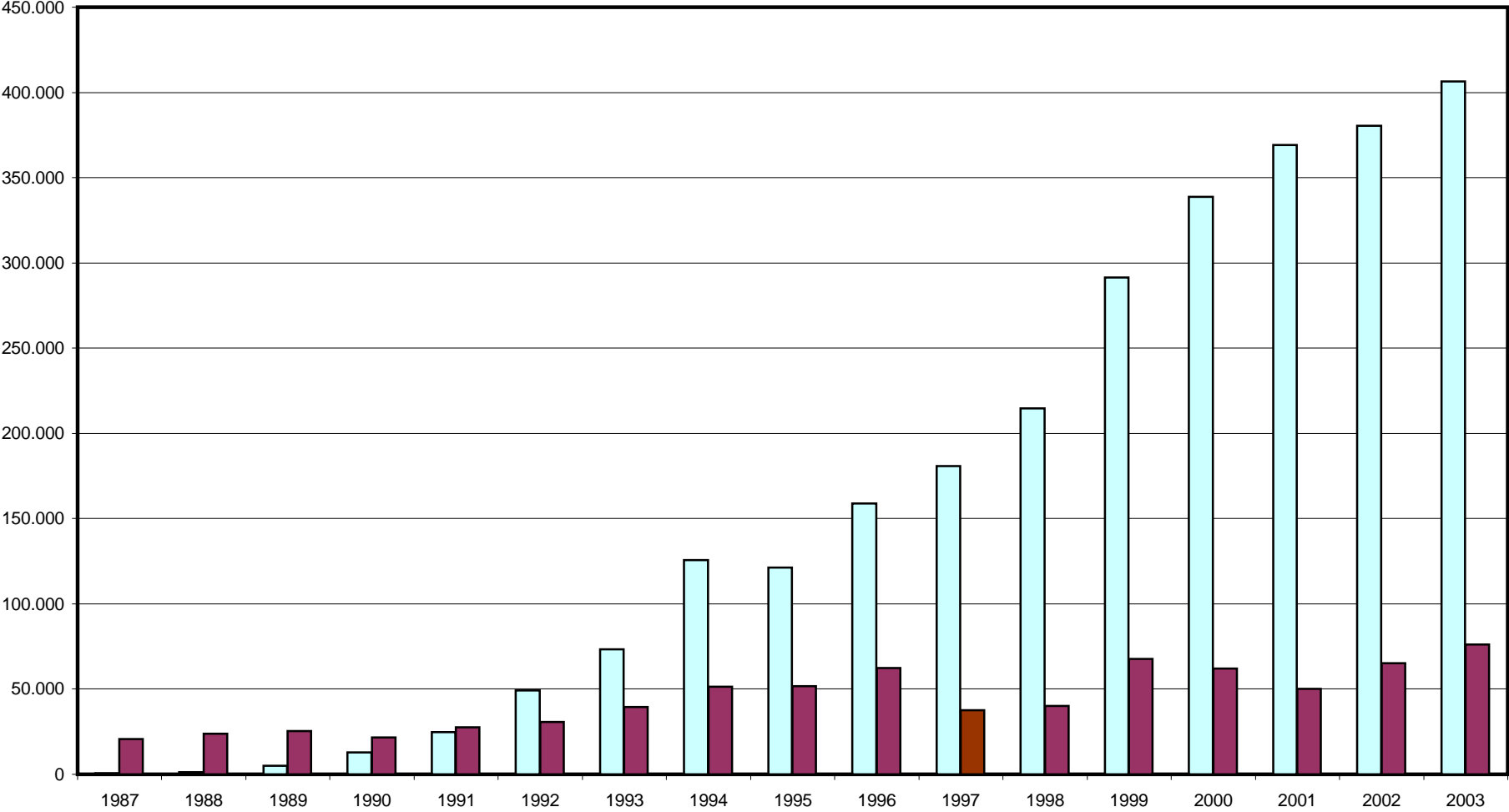


EVOLUCIÓN DEL COMERCIO EXTRACOMUNITARIO DE ESPAÑA EN EL SECTOR DE LA CARNE PORCINA (TM)



EVOLUCIÓN DE LAS EXPORTACIONES ESPAÑOLAS EN EL SECTOR DE LA CARNE PORCINA (TM)

□ HACIA LA U. E. ■ HACIA P. TERCEROS



INTERCAMBIOS INTRACOMUNITARIOS DE ESPAÑA EN EL SECTOR PORCINO DURANTE EL PERÍODO 2000-2003 (TOTAL PRODUCTOS)

ESTADOS MIEMBROS	AÑO 2000				AÑO 2001				AÑO 2002				AÑO 2003			
	IMPORTACIÓN		EXPORTACIÓN		IMPORTACIÓN		EXPORTACIÓN		IMPORTACIÓN		EXPORTACIÓN		IMPORTACIÓN		EXPORTACIÓN	
	TM	%	TM	%	TM	%	TM	%	TM	%	TM	%	TM	%	TM	%
ALEMANIA	23.289	16,93	44.751	13,21	18.904	15,12	51.437	13,94	16.265	11,74	56.607	14,88	18.120	11,74	58.441	14,38
AUSTRIA	275	0,20	1.031	0,30	89	0,07	1.148	0,31	290	0,21	1.145	0,30	191	0,12	439	0,11
BÉLG/LUX.	11.648	8,47	4.669	1,38	19.116	15,29	6.110	1,66	16.391	11,83	4.481	1,18	17.752	11,50	5.054	1,24
DINAMAR.	7.986	5,81	2.076	0,61	6.990	5,59	4.365	1,18	6.619	4,78	5.722	1,50	5.720	3,71	5.148	1,27
FINLANDIA	3	0,00	20	0,01	0	0,00	45	0,01	0	0,00	213	0,06	0	0,00	973	0,24
FRANCIA	32.442	23,59	84.790	25,02	31.911	25,52	85.170	23,08	39.133	28,23	100.122	26,32	41.492	26,88	117.788	28,98
GRECIA	4	0,00	4.669	1,38	20	0,02	5.240	1,42	46	0,03	4.456	1,17	20	0,01	3.324	0,82
IRLANDA	260	0,19	48	0,01	202	0,16	172	0,05	249	0,18	455	0,12	202	0,13	792	0,19
ITALIA	9.338	6,79	46.425	13,70	7.616	6,09	45.932	12,45	13.787	9,95	49.203	12,93	17.683	11,46	48.820	12,01
P. BAJOS	41.971	30,52	8.394	2,48	26.930	21,54	6.567	1,78	31.985	23,08	7.412	1,95	38.174	24,73	10.083	2,48
PORTUGAL	7.873	5,72	136.857	40,39	11.472	9,18	157.123	42,58	10.636	7,67	142.438	37,44	12.310	7,97	147.334	36,25
R. UNIDO	2.150	1,56	3.996	1,18	1.504	1,20	5.118	1,39	2.614	1,89	7.408	1,95	2.020	1,31	7.890	1,94
SUECIA	281	0,20	1.133	0,33	267	0,21	590	0,16	583	0,42	744	0,20	685	0,44	366	0,09
TOTAL UE	137.520	100,00	338.859	100,00	125.021	100,00	369.017	100,00	138.598	100,00	380.406	100,00	154.369	100,00	406.452	100,00

Fuente : Departamento de Aduanas e Impuestos Especiales (Agencia Tributaria). Datos procesados por la Subd. Gral. Informática y Comunicaciones del MAPA.

COMERCIO EXTERIOR DE CARNE PORCINA EN LA UNION EUROPEA (Tm)

IMPORTACIONES								
E. MIEMBROS	1986	1992	1998	1999	2000	2001	2002	2003
BELGICA - LUXEMB.	21.264	3.604	411	787	387	335	363	1.596
DINAMARCA	1.294	2.301	485	205	173	101	44	338
ALEMANIA	23.633	31.549	12.122	12.049	9.074	6.598	9.194	17.697
GRECIA	7.236	2.637	230	285	233	415	261	630
ESPAÑA	1.952	18.796	6.476	14.198	10.563	8.126	9.802	9.001
FRANCIA	29.172	7.269	5.299	5.205	4.643	5.943	3.770	3.840
IRLANDA	6	35	404	555	131	1.458	60	132
ITALIA	41.265	23.723	15.931	18.378	18.050	15.428	16.002	18.746
HOLANDA	20.461	22.019	1.321	922	964	2.977	2.990	704
AUSTRIA			2.971	4.891	3.830	5.143	4.929	8.276
PORTUGAL		266	1	0	3	6	18	74
FINLANDIA			0	170	42	26	43	118
SUECIA			967	1.427	1.610	2.485	2.502	3.126
REINO UNIDO	23.342	7.746	4.644	4.625	5.995	4.167	4.471	7.764
UNION EUROPEA	169.625	119.945	51.262	63.697	55.698	53.208	54.449	72.042

EXPORTACIONES								
E. MIEMBROS	1986	1992	1998	1999	2000	2001	2002	2003
BELGICA - LUXEMB.	18.675	16.509	113.233	52.607	74.970	81.430	94.732	66.227
DINAMARCA	275.953	319.863	484.595	581.263	592.373	573.263	591.727	610.295
ALEMANIA	7.684	21.895	95.111	189.444	146.942	203.441	239.877	214.556
GRECIA	185	1.604	9.568	3.033	4.593	4.520	5.120	3.646
ESPAÑA	3.051	30.592	40.079	67.540	62.051	50.236	65.279	76.190
FRANCIA	30.204	33.403	158.393	243.384	238.609	131.225	151.387	158.087
IRLANDA	3.715	8.034	16.692	30.817	25.529	12.001	19.163	28.776
ITALIA	9.589	8.965	25.855	40.345	45.635	39.648	44.591	47.005
HOLANDA	38.248	64.481	136.377	180.359	201.149	117.985	165.509	159.481
AUSTRIA			51.031	66.218	61.840	57.914	74.180	59.217
PORTUGAL		6.638	13.239	11.862	11.879	16.308	16.416	16.999
FINLANDIA			21.106	22.179	19.654	18.257	25.112	29.130
SUECIA			17.648	20.751	12.794	17.033	20.180	19.825
REINO UNIDO	4.786	4.258	53.745	46.176	46.920	7.699	10.882	19.615
UNION EUROPEA	392.090	516.242	1.236.672	1.555.978	1.544.938	1.330.960	1.524.155	1.509.049

Fuente : Comisión de la Unión Europea.

IMPORTACIONES COMUNITARIAS DE CARNE PORCINA : PRINCIPALES PAÍSES SUMINISTRADORES

1998			1999			2000		
PAISES	TM	%	PAISES	TM	%	PAISES	TM	%
HUNGRÍA	35.329	68,92	HUNGRÍA	50.052	78,84	HUNGRÍA	42.211	76,84
USA	6.578	12,83	USA	5.540	8,73	USA	4.999	9,10
POLONIA	3.000	5,85	POLONIA	3.292	5,19	POLONIA	3.689	6,72
R. CHECA	1.453	2,83	NORUEGA	809	1,27	JAPÓN	717	1,31
CANADA	1.155	2,25	SUIZA	743	1,17	RUSIA	592	1,08
SUIZA	1.033	2,02	ESLOVEN.	506	0,80	NORUEGA	385	0,70
NORUEGA	487	0,95	RUSIA	467	0,74	CANADÁ	380	0,69
RESTO	2.227	4,34	RESTO	2.073	3,27	RESTO	1.958	3,56
TOTAL	51.262	100,00	TOTAL	63.482	100,00	TOTAL	54.931	100,00

2001			2002			2003		
PAISES	TM	%	PAISES	TM	%	PAISES	TM	%
HUNGRÍA	33.722	63,74	HUNGRÍA	33.226	61,05	HUNGRÍA	38.538	53,77
POLONIA	4.267	8,06	POLONIA	7.167	13,17	POLONIA	16.546	23,09
USA	4.112	7,77	USA	2.558	4,70	USA	4.058	5,66
JAPÓN	3.751	7,09	SUIZA	2.407	4,42	SUIZA	2.944	4,11
NORUEGA	1.201	2,27	NORUEGA	1.056	1,94	NORUEGA	1.477	2,06
R. CHECA	908	1,72	ESLOVEN.	617	1,13	CROACIA	636	0,89
COREA S.	801	1,51	COREA S.	552	1,01	ESLOVEN.	621	0,87
RESTO	4.146	7,84	RESTO	6.844	12,57	RESTO	6.854	9,56
TOTAL	52.908	100,00	TOTAL	54.427	100,00	TOTAL	71.674	100,00

Fuente : Comisión de la Unión Europea.

EXPORTACIONES COMUNITARIAS DE CARNE PORCINA : PRINCIPALES PAÍSES DESTINATARIOS

1998			1999			2000		
PAISES	TM	%	PAISES	TM	%	PAISES	TM	%
RUSIA	335.030	27,09	RUSIA	591.227	37,99	RUSIA	409.002	26,54
JAPON	173.252	14,01	JAPON	258.229	16,59	JAPÓN	283.735	18,41
HONG / KONG	100.781	8,15	COREA S.	99.473	6,39	HONG / KONG	109.712	7,12
USA	77.872	6,30	HONG / KONG	91.142	5,86	USA	84.227	5,47
POLONIA	60.731	4,91	USA	76.314	4,90	COREA S.	65.130	4,23
CHINA	46.366	3,75	CHINA	42.685	2,74	CHINA	50.465	3,28
COREA S.	45.725	3,70	POLONIA	32.303	2,08	POLONIA	47.446	3,08
R. CHECA	37.285	3,01	R. CHECA	29.631	1,90	R. CHECA	39.348	2,55
HUNGRÍA	30.959	2,50	SUIZA	17.443	1,12	HUNGRÍA	35.048	2,27
RUMANIA	28.059	2,27	HUNGRÍA	16.270	1,05	RUMANÍA	26.495	1,72
RESTO	300.612	24,31	RESTO	301.624	19,38	RESTO	390.293	25,33
TOTAL	1.236.672	100,00	TOTAL	1.556.341	100,00	TOTAL	1.540.901	100,00

2001			2002			2003		
PAISES	TM	%	PAISES	TM	%	PAISES	TM	%
RUSIA	318.708	25,07	RUSIA	361.489	23,80	RUSIA	287.354	19,07
JAPÓN	257.548	20,26	JAPÓN	265.156	17,46	JAPÓN	282.320	18,73
USA	65.464	5,15	RUMANÍA	97.238	6,40	HONG / KONG	120.286	7,98
HONG / KONG	59.737	4,70	HONG / KONG	84.064	5,53	USA	97.594	6,48
RUMANÍA	52.969	4,17	USA	74.811	4,93	RUMANIA	63.117	4,19
CHINA	47.420	3,73	CHINA	54.380	3,58	CHINA	58.599	3,89
COREA S.	46.187	3,63	COREA S.	50.803	3,34	COREA S.	54.788	3,64
HUNGRÍA	43.642	3,43	POLONIA	50.448	3,32	POLONIA	44.278	2,94
R. CHECA	36.832	2,90	HUNGRÍA	50.259	3,31	R. CHECA	43.034	2,86
POLONIA	31.715	2,49	R. CHECA	45.505	3,00	HUNGRÍA	35.760	2,37
RESTO	311.270	24,48	RESTO	384.765	25,33	RESTO	419.942	27,86
TOTAL	1.271.492	100,00	TOTAL	1.518.918	100,00	TOTAL	1.507.072	100,00

Fuente : Comisión de la Unión Europea.

COMERCIO MUNDIAL DE CARNE DE CERDO (miles de Tm)

IMPORTACIONES										
PAISES	1986	1992	1997	1998	1999	2000	2001	2002	2003	%
JAPÓN	297	684	786	777	919	995	1.068	1.162	1.150	31,92
RUSIA	261	141	820	710	832	520	560	800	600	16,65
EE UU	509	293	287	320	375	439	431	485	567	15,74
HONG KONG	221	198	188	207	217	247	260	275	280	7,77
MÉJICO	1	55	82	144	190	276	294	325	335	9,30
COREA SUR		4	77	66	156	174	123	155	155	4,30
CANADÁ	18	16	59	64	65	68	91	91	77	2,14
UNION EUROPEA	170	120	71	51	64	56	53	54	72	2,00
CHINA				46	43	50	58	60	56	1,55
AUSTRALIA				10	28	45	38	55	70	1,94
TAIWAN					86	54	14	31	45	1,25
OTROS PAÍSES	144	81	151	273	195	200	201	218	196	5,44
TOTAL	1.621	1.592	2.521	2.668	3.170	3.124	3.191	3.711	3.603	100,00

EXPORTACIONES										
PAISES	1986	1992	1997	1998	1999	2000	2001	2002	2003	%
UNION EUROPEA	392	516	1.062	1.237	1.556	1.545	1.331	1.524	1.509	33,02
CANADÁ	272	294	416	432	554	658	727	863	975	21,33
EE UU	39	185	474	558	580	584	708	731	762	16,67
POLONIA	73	14	284	220	235	160	88	93	120	2,63
BRASIL	5	36	83	105	109	163	337	590	620	13,57
HUNGRÍA	133	69	133	109	131	143	118	125	90	1,97
CHINA	193	117	158	143	75	73	139	225	300	6,56
AUSTRALIA				17	37	49	66	78	75	1,64
MÉJICO				49	53	59	60	61	60	1,31
REPÚBL. CHECA				27	10	8	14	29	34	0,74
COREA SUR				116	113	30	41	15	14	0,31
OTROS PAÍSES	707	370	315	20	23	14	6	4	11	0,24
TOTAL	1.814	1.601	2.925	3.033	3.476	3.486	3.635	4.338	4.570	100,00

Fuentes : USDA.

Comisión de la Unión Europea.

CONSUMO DE CARNE DE CERDO EN LA UNIÓN EUROPEA Y EN EL MUNDO

CONSUMO " PER CÁPITA " DE CARNE DE CERDO EN LOS PAÍSES DE LA U. E. (Kg / año)

E. MIEMBROS	1987	1992	1996	1997	1998	1999	2000	2001
ALEMANIA	62,1	54,6	54,8	53,8	56,0	56,9	54,2	53,8
AUSTRIA			57,2	56,0	57,4	57,8	60,7	56,4
BELGICA - LUXEMB.	45,5	50,5	47,0	42,9	46,1	44,6	45,6	45,9
DINAMARCA	66,4	64,7	64,8	57,1	63,1	65,7	64,3	63,1
ESPAÑA	39,1	49,7	56,0	56,8	64,9	65,9	65,7	66,1
FINLANDIA			33,2	32,3	34,0	34,4	32,9	32,0
FRANCIA	36,5	37,7	36,2	35,7	38,0	37,0	36,1	36,7
GRECIA	24,7	22,9	24,7	24,8	26,4	32,2	32,6	33,0
HOLANDA	43,8	44,3	48,7	40,7	42,7	41,5	43,6	42,6
IRLANDA	33,6	37,3	37,9	38,4	41,3	41,5	37,8	39,5
ITALIA	29,4	33,4	35,0	34,4	36,9	36,1	36,5	37,9
PORTUGAL	26,2	30,4	38,1	38,1	42,1	44,1	44,3	43,7
REINO UNIDO	25,2	23,4	23,7	23,4	23,9	23,3	23,7	25,1
SUECIA			35,6	36,1	37,7	36,8	35,5	34,7
EUR - 12	39,0	40,4						
EUR - 15			41,7	41,3	44,2	44,6	43,5	43,8

Fuentes : EUROSTAT.

S.G. Estadísticas Agroalimentarias (MAPA).

CONSUMO " PER CAPITA " DE CARNE DE CERDO A NIVEL MUNDIAL (Kg / año)

PAISES	1987	1992	1996	1997	1998	1999	2000	2001
REPUBLICA CHECA	52,9	67,9	67,6	64,7	66,4	65,7	60,6	60,1
HONG KONG	41,6	72,3	50,4	53,1	55,0	54,9	55,3	55,8
UNION EUROPEA	39,0	40,4	41,7	41,3	44,2	44,6	43,5	43,8
TAIWAN	37,4	39,1	41,7	39,6	44,3	42,9	42,8	42,4
POLONIA	45,8	54,0	41,2	34,4	38,2	40,2	39,5	37,7
HUNGRIA	88,4	52,3	38,8	40,9	37,0	40,7	35,8	41,1
CANADA	33,2	34,0	30,2	29,8	31,5	32,5	32,3	32,7
SINGAPUR	34,1	32,7	33,5	34,8	31,0	15,2	12,2	12,5
BULGARIA	45,9	35,2	27,6	29,6	30,0	30,9	31,0	31,1
EE UU	28,6	31,0	28,7	28,5	30,7	31,5	30,7	31,2

Fuentes : USDA, EUROSTAT.

CONSUMO TOTAL DE CARNE DE CERDO A NIVEL MUNDIAL (miles de Tm)

PAÍSES	1999	2000	2001	2002	2003	%
R.P. CHINA	40.024	40.291	41.764	43.101	43.856	50,67
U.E.	16.754	16.384	16.554	16.657	16.758	19,36
EE. UU.	8.596	8.457	8.388	8.684	8.733	10,09
JAPÓN	2.212	2.228	2.268	2.377	2.380	2,75
FEDERACIÓN RUSA	2.321	2.019	2.119	2.429	2.304	2,66
BRASIL	1.727	1.826	1.919	1.975	1.980	2,29
POLONIA	1.484	1.544	1.487	1.587	1.640	1,89
MÉJICO	1.131	1.252	1.299	1.349	1.375	1,59
COREA SUR	984	1.059	1.159	1.200	1.255	1,45
FILIPINAS	997	1.032	1.073	1.116	1.155	1,33
CANADÁ	1.063	1.047	1.081	1.073	1.026	1,19
OTROS PAÍSES	4.400	4.093	3.988	4.082	4.088	4,72
TOTAL	81.693	81.232	83.099	85.630	86.550	100,00

Fuentes : USDA.

Comisión de la Unión Europea.

ABASTECIMIENTO DE CARNE DE CERDO EN ESPAÑA Y LA UNIÓN EUROPEA

BALANCE DE ABASTECIMIENTO DE CARNE DE CERDO EN ESPAÑA (000 TM.)

(Península y Baleares) *

	1986	1992	1994	1995	1996	1997	1998	1999	2000	2001	2002 **	2003 ***
PRODUCCION BRUTA	1.341,7	1.902,0	2.108,4	2.171,6	2.360,8	2.420,7	2.749,2	2.918,1	2.956,7	3.018,5	3.177,8	3.322,4
IMP. ANIMALES VIVOS	52,0	22,9	28,7	32,3	31,1	11,3	22,6	28,1	31,0	26,0	32,6	34,6
EXP. ANIMALES VIVOS	0,0	12,9	32,6	29,1	34,3	30,9	27,4	53,9	75,4	55,4	58,4	71,1
PRODUCCION NETA	1.393,7	1.912,0	2.104,5	2.174,8	2.357,6	2.401,1	2.744,4	2.892,3	2.912,3	2.989,1	3.152,0	3.285,9
IMP. DE CARNE	49,0	59,4	47,1	50,0	56,8	89,5	92,6	100,4	103,8	92,0	94,0	96,0
EXP. DE CARNE	3,6	31,8	116,6	143,9	215,0	255,1	277,6	394,3	420,3	462,8	516,1	520,3
VARIACION DE STOCKS	-4,3	0,0	0,0	0,0	0,0	0,0	3,2	-3,2	-0,6	0,0	1,3	0,0
UTILIZ. INTERIOR TOTAL	1.443,4	1.939,6	2.035,0	2.080,9	2.199,4	2.235,5	2.556,2	2.601,6	2.596,4	2.618,3	2.728,6	2.861,6
- Consumo humano	1.443,4	1.939,6	2.035,0	2.080,9	2.199,4	2.235,5	2.556,2	2.601,6	2.596,4	2.618,3	2.728,6	2.861,6
CONSUMO HUMANO "PER CAPITA" (Kg. / año)	37,5	49,7	52,0	53,1	56,0	56,8	64,9	65,9	65,7	66,1	68,7	71,9
AUTOABASTECIMIENTO (%)	93,0	98,1	103,6	104,4	107,3	108,3	107,6	112,2	113,9	115,3	116,5	116,1

* Desde el año 1997 la posición arancelaria es Península, Baleares y Canarias.

** Provisional.

*** Estimación Subd. Gral. Porcino, Avicultura y Otras Producciones Ganaderas.

Fuentes : S.G. Estadísticas Agroalimentarias del MAPA, Departamento de Aduanas e Impuestos Especiales (Agencia Tributaria) e Instituto Nacional de Estadística.

BALANCE DE ABASTECIMIENTO DE CARNE DE CERDO EN LA UNIÓN EUROPEA (TM., PESO CANAL)

	1992	1996	1997	1998	1999	2000	2001	2002	2003
Producción utilizable	14.387.766	16.317.721	16.248.736	17.635.509	18.025.838	17.563.857	17.533.397	17.778.459	17.836.079
Import animales vivos	1.553	38	3.809	1.080	178	785	510	213	165
Export animales vivos	1.295	1.260	1.103	3.254	1.749	566	2.504	5.789	2.312
Producc indígena bruta	14.387.508	16.318.943	16.246.030	17.637.683	18.027.409	17.563.638	17.535.391	17.784.035	17.838.226
Importación de carne	42.900	43.834	57.767	44.172	54.618	48.561	52.432	50.828	67.025
Exportación de carne	484.496	830.509	896.161	1.034.109	1.386.346	1.259.592	1.031.800	1.164.107	1.153.139
Variación de stocks	0	0	0	90.375	-59.515	-30.860	0	8.000	-8.000
Uso interno	13.946.170	15.531.046	15.410.342	16.555.197	16.753.625	16.383.686	16.554.029	16.657.180	16.757.965
Consumo humano (kg/hab)	40,4	41,7	41,3	44,2	44,6	43,5	43,8	43,9	44,1
Autoabastecimiento (%)	103,2	105,1	105,4	106,5	107,6	107,2	105,9	106,8	106,4

Año 2002 : provisional.

Año 2003 : previsión.

Fuente : Comisión de la Unión Europea.

DATOS DE COYUNTURA DEL SECTOR PORCINO EN ESPAÑA Y LA UNIÓN EUROPEA
(RESUMEN ANUAL)

DATOS DE COYUNTURA DEL SECTOR PORCINO (RESUMEN ANUAL)

PARAMETROS	ESPAÑA					EUR - 15				
	2001	2002	% 02 / 01	2003	% 03 / 02	2001	2002	% 02 / 01	2003	% 03 / 02
Total	23.858	23.518	-1,43	24.053	2,27	122.712	122.215	-0,41	121.565	-0,53
Censo (miles de animales en diciembre) :										
Lechones (< 50 Kg)	11.511	11.345	-1,44	11.663	2,80	62.568	62.644	0,12	61.982	-1,06
Cebo (> 50 Kg)	9.667	9.454	-2,20	9.771	3,35	47.431	46.817	-1,29	47.117	0,64
Verracos	86	103	19,77	81	-21,36	344	338	-1,74	295	-12,72
Cerdas reproductoras	2.594	2.616	0,85	2.538	-2,98	12.369	12.416	0,38	12.171	-1,97
Producción :										
Animales sacrificados (número de cabezas)	36.330.845	38.011.852	4,63	39.812.189	4,74	200.320.000	202.958.000	1,32	203.738.867	0,38
Peso canal total en toneladas	2.989.146	3.152.070	5,45	3.322.365	5,40	17.524.000	17.807.000	1,61	17.927.506	0,68
Comercio Intracomunitario (toneladas) :										
Importación	125.021	138.598	10,86	154.369	11,38	sin datos	sin datos	-	sin datos	-
Exportación	369.017	380.406	3,09	406.452	6,85	sin datos	sin datos	-	sin datos	-
Comercio Extracomunitario (toneladas) :										
Importación	8.126	9.802	20,63	9.001	-8,17	53.208	54.449	2,33	72.042	32,31
Exportación	50.236	65.279	29,94	76.190	16,71	1.330.960	1.524.154	14,52	1.509.049	-0,99
Precios de mercado :										
Lechones (Euro / Unidad)	46,58	33,19	-28,75	28,83	-13,14	51,18	40,19	-21,47	35,28	-12,22
Canal Clase E (Euro / 100 Kg)	174,84	136,96	-21,67	129,27	-5,61	166,51	135,55	-18,59	127,23	-6,14

Fuentes : S.G. Estadísticas Agroalimentarias (MAPA).

Comisión de la Unión Europea.